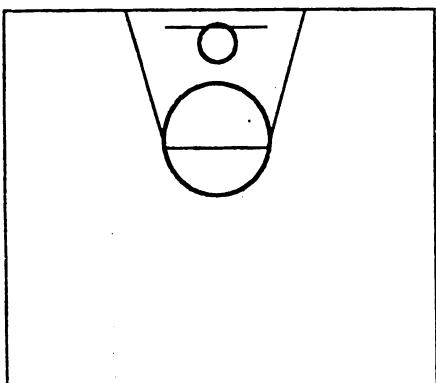


どんなところからシュートをしているかな

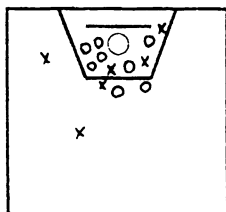
月 日	相手チーム	記録者
-----	-------	-----

※的確なシュートを身につけるため
よくはいる場所・入りにくい場所を知る → 練習に生かす
このカードは有効だよ!

前半

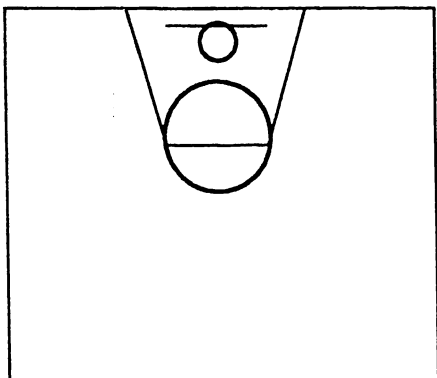


記入例



シュートが入った場所に○
入らなかった場所に×をつける。

後半



どんな攻撃をしているかな



月 日	相手チーム	記録者
-----	-------	-----

いろいろな攻撃はできているか!? 得意なパターンは何か!
シュートが打てたら○、シュートが打てなかったら×
記入の仕方 見るポイント

前	声をかけ合っ て攻めている																			みんなで声を出し合っ て攻撃してい たら、○。 ×はつけない。	
	長いパスを 使った攻撃																				攻撃のどこかに長 いパスを使っ ていたら記入す る。○も×もつける。
半	長いドリブルを 使った攻撃																				攻撃のどこかに長 いドリブルを使 っていたら記入す る。○×両方。
	短いパスを つないだ攻撃																				長いパスもドリ ブルも使わずに短 いパスの攻撃の とき記入する。○と×
	コート横幅を 広く使った攻撃																				相手コートに広 がって攻撃してい たら○。広がっ ていなければ×。 ※シュートは関係なし

後	声をかけ合っ て攻めている																				みんなで声を出し合っ て攻撃してい たら、○。 ×はつけない。
	長いパスを 使った攻撃																				攻撃のどこかに長 いパスを使っ ていたら記入す る。○も×もつける。
半	長いドリブルを 使った攻撃																				攻撃のどこかに長 いドリブルを使 っていたら記入す る。○×両方。
	短いパスを つないだ攻撃																				長いパスもドリ ブルも使わずに短 いパスの攻撃の とき記入する。○と×
	コート横幅を 広く使った攻撃																				相手コートに広 がって攻撃してい たら○。広がっ ていなければ×。 ※シュートは関係なし

