

令和7年1月15日

保護者 各位

射水市立大門中学校
校長 寺島 貴幸

第2学期学校評価アンケートの結果について（お知らせ）

初春の候 保護者の皆様にはますますご健勝のこととお喜び申し上げます。

日ごろより、本校の教育活動にご理解とご支援をいただき、心よりお礼申し上げます。

さて、2学期末に保護者の皆様には学校評価アンケートにご協力いただき、ありがとうございました。結果がまとまりましたのでお知らせいたします。ご一読いただき、家庭で話題にさせていただければと思います。

3学期も生徒の自主的な活動を推進し、落ち着いた学習環境の中で生徒一人一人の力を伸ばすよう真摯に教育活動に努めてまいります。

*参考 本校の今年度のアクションプラン

アクションプランとは…

本校の教育活動の重点目標「凡事徹底の精神のもと、人と地域を大切にする心を育み、応援し応援される活動を通して、未来を切り開くたくましい生徒を育成する。」を達成するための行動計画です。生徒が互いに関わり合い、認め合いながら主体的に活動し、成長を実感できるように、具体的な行動目標を示し、数値目標を定め、教育活動を進めています。

○アクションプラン①

授業時間以外の学習時間を1日「1時間+10分×学年」以上、計画的に粘り強く取り組む生徒の割合が80%以上

○アクションプラン②

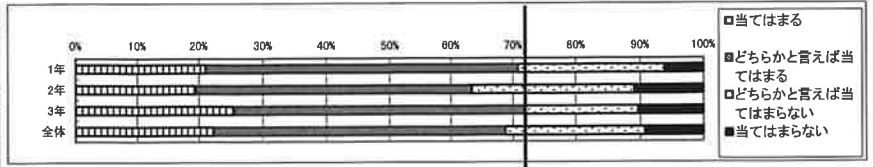
地域や学校等の社会や集団の中で、自ら進んで挨拶のできる生徒の割合が90%以上

○アクションプラン③

自分で健康管理を行い、規則正しい生活ができる生徒の割合が90%以上

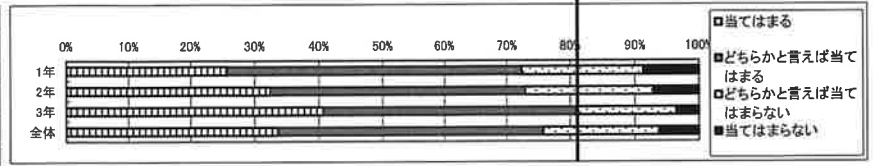
保1 本年度の重点目標が「凡事徹底の精神のもと、人と地域を大切にする心を育み、応援し、応援される活動を通して、未来を拓くたくましい生徒を育成する。」であることを知っている。

	1年	2年	3年	全体
当てはまる	21.0	19.5	25.5	22.3
どちらかと言えば当てはまる	49.7	43.8	46.2	46.5
どちらかと言えば当てはまらない	23.1	25.7	17.9	22.0
当てはまらない	6.2	11.0	10.4	9.3



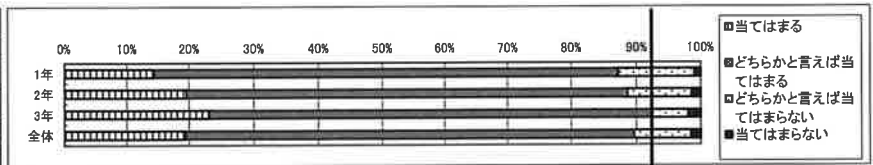
保2 teamsやミライシード等の学習用アプリを活用して、家庭学習等の課題を出していることを知っている。

	1年	2年	3年	全体
当てはまる	25.6	32.4	40.6	33.5
どちらかと言えば当てはまる	46.7	40.5	40.2	42.2
どちらかと言えば当てはまらない	19.0	20.0	15.5	18.0
当てはまらない	8.7	7.1	3.6	6.3



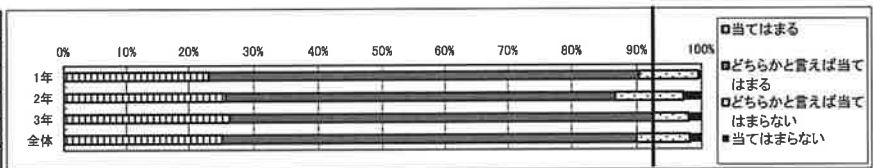
保3 学校はわかりやすい授業に努めている。

	1年	2年	3年	全体
当てはまる	14.4	19.5	23.1	19.4
どちらかと言えば当てはまる	72.8	69.0	69.3	70.3
どちらかと言えば当てはまらない	11.8	10.0	5.6	8.8
当てはまらない	1.0	1.4	2.0	1.5



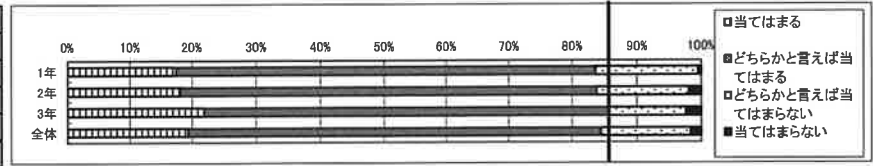
保4 教師と生徒との信頼関係を基盤に、自尊心を高める生徒指導が行われている。

	1年	2年	3年	全体
当てはまる	23.1	25.7	26.3	25.2
どちらかと言えば当てはまる	67.2	61.0	66.1	64.8
どちらかと言えば当てはまらない	9.2	10.5	5.6	8.2
当てはまらない	0.5	2.9	2.0	1.8



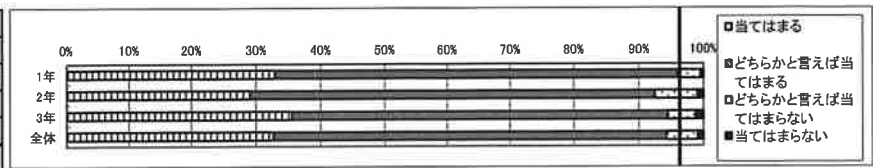
保5 学校は生徒が自分のよさに気付いたり、能力や適性等について自己理解を深めたりして、生徒が自ら夢や目標に向かえるように3年間を見通したキャリア教育に努めている。

	1年	2年	3年	全体
当てはまる	17.4	18.1	21.9	19.4
どちらかと言えば当てはまる	66.2	65.7	63.7	65.1
どちらかと言えば当てはまらない	15.9	14.3	12.0	13.9
当てはまらない	0.5	1.9	2.4	1.7



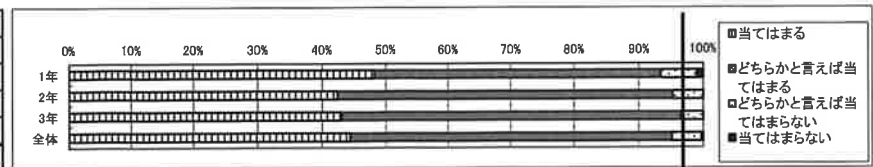
保6 学校は危機管理がなされており、安全の確保に努めている。

	1年	2年	3年	全体
当てはまる	32.8	29.0	35.5	32.6
どちらかと言えば当てはまる	63.1	63.3	59.0	61.6
どちらかと言えば当てはまらない	3.6	6.7	4.4	4.9
当てはまらない	0.5	1.0	1.2	0.9



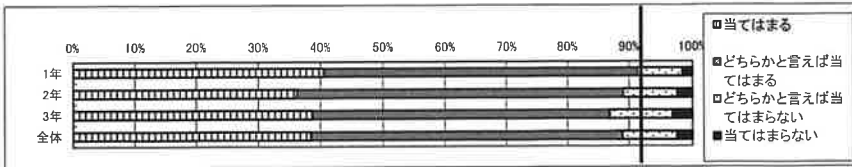
保7 学校安全メール、ホームページ等、学校からの情報は適切に公開されている。

	1年	2年	3年	全体
当てはまる	48.2	42.4	43.0	44.4
どちらかと言えば当てはまる	45.1	52.9	53.4	50.8
どちらかと言えば当てはまらない	5.6	4.8	3.6	4.6
当てはまらない	1.0	0.0	0.0	0.3



保8 学校で充実した生活を送っていることが感じられる。

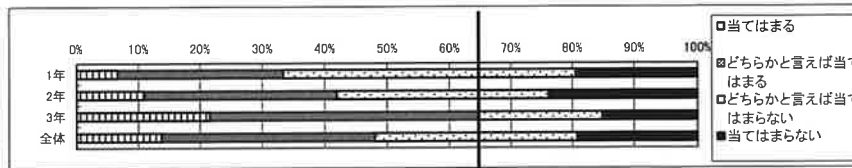
	1年	2年	3年	全体
当てはまる	40.5	36.2	38.6	38.4
どちらかと言えば当てはまる	50.8	52.9	48.2	50.5
どちらかと言えば当てはまらない	7.2	8.6	10.0	8.7
当てはまらない	1.5	2.4	3.2	2.4



保9 毎日、計画的に学習をしている。(塾等での学習も含む) ※平均1年生70分以上、2年生80分以上、3年生90分以上

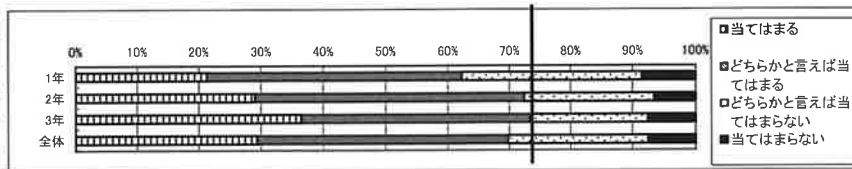
アクションプラン①

	1年	2年	3年	全体
当てはまる	6.7	11.0	21.5	13.7
どちらかと言えば当てはまる	26.7	31.0	43.0	34.3
どちらかと言えば当てはまらない	47.2	34.3	20.3	32.8
当てはまらない	19.5	23.8	15.1	19.2



生徒 毎日、計画的に学習をしている。(塾等での学習も含む) ※平均1年生70分以上、2年生80分以上、3年生90分以上

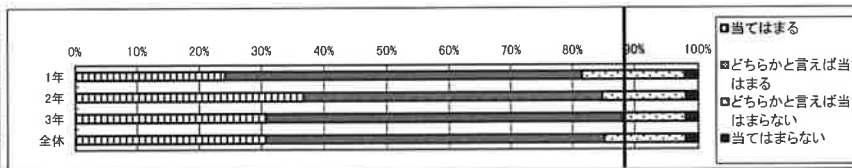
	1年	2年	3年	全体
当てはまる	21.3	28.9	36.4	29.3
どちらかと言えば当てはまる	41.0	43.4	36.9	40.4
どちらかと言えば当てはまらない	29.3	21.1	19.1	22.8
当てはまらない	8.5	6.6	7.6	7.5



保10 地域や家庭内で、自ら進んで挨拶や返事をしている。

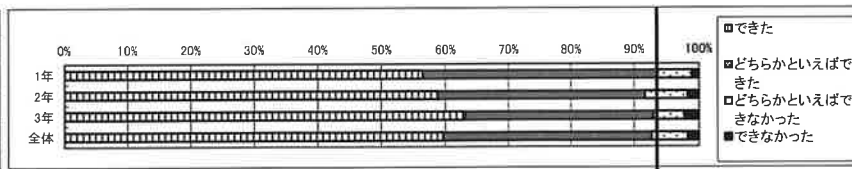
アクションプラン②

	1年	2年	3年	全体
当てはまる	24.1	36.7	30.7	30.6
どちらかと言えば当てはまる	57.4	48.1	57.4	54.4
どちらかと言えば当てはまらない	16.4	13.3	10.0	13.0
当てはまらない	2.1	1.9	2.0	2.0



生徒 地域や学校等の社会や集団の中で、自ら進んで挨拶ができた。

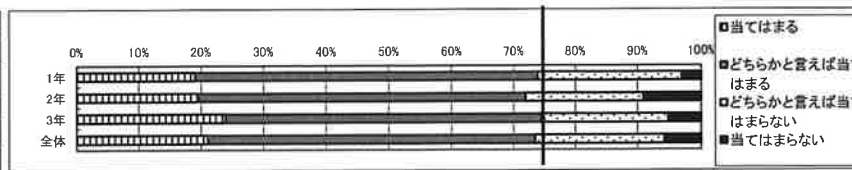
	1年	2年	3年	全体
できた	56.4	58.8	63.1	59.6
どちらかといえばできた	37.2	32.9	29.8	33.1
どちらかといえばできなかった	5.3	6.6	4.9	5.6
できなかった	1.1	1.8	2.2	1.7



保11 自分で健康管理を行い、規則正しい生活を心がけている。

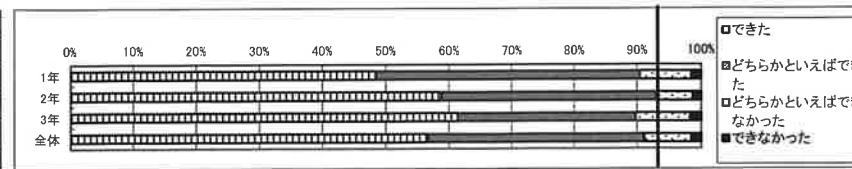
アクションプラン③

	1年	2年	3年	全体
当てはまる	19.0	19.5	23.9	21.0
どちらかと言えば当てはまる	54.9	52.4	50.6	52.4
どちらかと言えば当てはまらない	23.1	19.0	20.3	20.7
当てはまらない	3.1	9.0	5.2	5.8



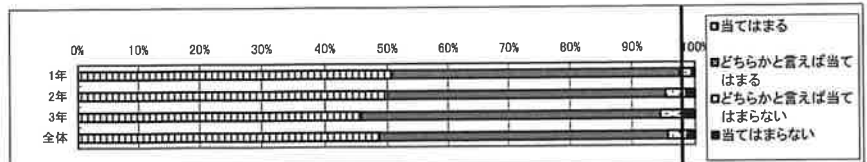
生徒 自分で健康管理を行い、規則正しい生活をする事ができた。

	1年	2年	3年	全体
できた	48.4	58.8	61.3	56.6
どちらかといえばできた	42.0	34.2	28.4	34.5
どちらかといえばできなかった	8.0	5.7	8.4	7.3
できなかった	1.6	1.3	1.8	1.6



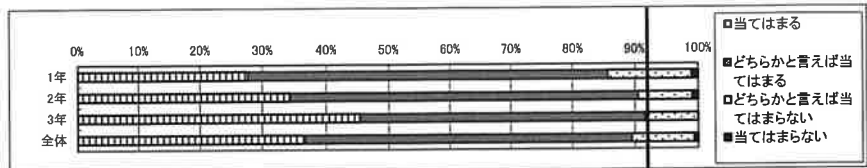
保12 交通ルールを守って登下校している。

	1年	2年	3年	全体
当てはまる	50.8	50.0	45.8	48.6
どちらかと言えば当てはまる	46.7	45.2	48.6	47.0
どちらかと言えば当てはまらない	2.1	3.3	4.0	3.2
当てはまらない	0.5	1.4	1.6	1.2



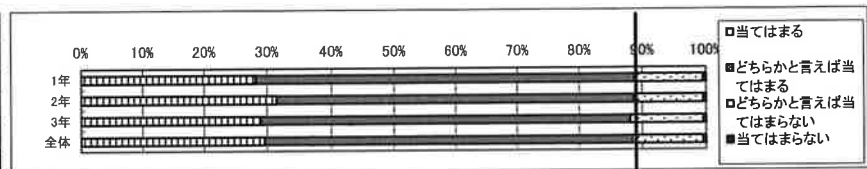
保13 学校でのできごとや友達、進路等についてお子さんと話し合っている。

	1年	2年	3年	全体
当てはまる	27.7	34.3	45.4	36.6
どちらかと言えば当てはまる	57.9	56.2	46.2	52.9
どちらかと言えば当てはまらない	13.3	8.6	8.4	9.9
当てはまらない	1.0	1.0	0.0	0.6



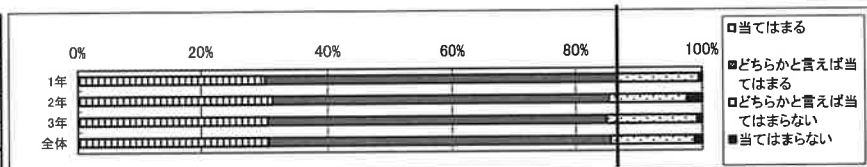
保14 お子さんのスマートフォンやパソコン、テレビ等の利用状況について、関心をもち、使用状況についてよく知っている。

	1年	2年	3年	全体
当てはまる	28.2	31.4	29.1	29.6
どちらかと言えば当てはまる	60.5	57.1	59.0	58.8
どちらかと言えば当てはまらない	10.8	11.0	11.6	11.1
当てはまらない	0.5	0.5	0.4	0.5



保15 インターネットやSNSの利用に関する話題を親子で取り上げたり、使用の約束を作ったりしている。

	1年	2年	3年	全体
当てはまる	30.3	31.4	30.7	30.8
どちらかと言えば当てはまる	56.4	53.8	54.2	54.7
どちらかと言えば当てはまらない	12.8	12.4	14.3	13.3
当てはまらない	0.5	2.4	0.8	1.2



学校評価へのアンケート回答ありがとうございました。学校教育活動における評価は、全体としては概ね8割を超え、保護者の皆様からご理解と評価をいただけたと感じています。

【アクションプラン1について】

「毎日計画的に学習をしている」という質問に対して、「当てはまる、どちらかと言えば当てはまる」と回答した割合は1年生保護者で33.4%、2年生保護者で42.0%、3年生保護者で64.5%となりました。生徒については1年生で62.3%、2年生で72.3%、3年生で73.3%となりました。保護者と生徒では、認識に大きな差があります。その日家庭で学習したことについて聞いたり、学習したノートやワークを見たりするなど、ある程度の距離をとりつつも、生徒の学習の様子を見守っていただきたいと思えます。質問2に関しては、1学期の結果と比べ「当てはまる、どちらかと言えば当てはまる」と回答した保護者の割合は68.6%から75.7%に上がりました。学校では、今後更に、ICT（ミライシードや学びばけっと）等を活用して課題を出したり、自己調整しながら学習を進められる環境を整えたりしていきたいと考えています。

【アクションプラン2について】

「自分から進んで挨拶や返事をしている」という質問に対して、保護者は約8割、生徒は約9割が、「当てはまる（できた）、どちらかと言えば当てはまる（どちらかと言えばできた）」と回答しました。生徒に対して「意識している凡事徹底」を聞いたところ、多くの生徒が挨拶を挙げていました。今後も、地域、家庭、学校等、どの社会集団においても、学級活動で学んだ「相手の目を見る・自然な笑顔で声をかける・明るい声のトーンを心がける」挨拶を継続してほしいと感じています。

【アクションプラン3について】

「自分で健康管理を行い、規則正しい生活を心がけている」という質問に対して、1年生保護者は73.9%、2年生保護者は71.9%、3年生保護者は74.5%が「当てはまる、どちらかと言えば当てはまる」と回答しています。質問12に関しては9割以上の保護者が「当てはまる、どちらかと言えば当てはまる」と回答していただきました。しかしながら、地域の方からの交通マナーの悪さへの連絡が多いのが現状です。今後更に生徒の交通ルールに対する意識を高め、生徒が安全に登下校することができるように学校では指導していきたいと思えます。質問15に関しましては「大中ネットルール」についてお伝えしてあります。ご家庭で今後のネットルール等を話し合っただき、適切な使用のもと規則正しい生活ができるよう声かけしていただきたいと思えます。ご家庭と連携を図り、ネットやSNSトラブルゼロの実現に向かいたいと思えます。ご協力をお願いします。