

北拠点避難所



北拠点避難所は飛鳥学園から少し西へ行ったところ

にあります。飛鳥には、この避難所以外もいくつかの避難所があります。新政成一時避難所、服岡一時避難所など字ごとに建てられています。避難所にある物は、

①防災ボックス。とつ然地震がきたとき自動的に扉が開錠され金建を取り出すことができます。

②面振型災害用貯水槽 避難時の飲用水や生活用水を確保するため20トンの「災害用貯水タンク」を2階レベルに設置。

③車いす用スロープ。車いすの方でも避難できます。

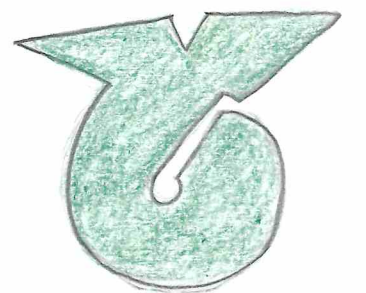
④マンホールトイレ 災害時の断水の時でもトイレが使用できます。

⑤非常用移動発電機 屋上にあります。停電時は一部の照明及びコンセント、換気扇が使用できます。



Tobisima 飛鳥の 歴史 & 防災 Rekisi Bousai

見やすくして
読 みやすいよ！
簡単 にまとめて
あるよ！



飛鳥小学校 六年生
令和元年十月発行

資料：ホームページより

飛島村の歴史



飛島村

約400年前の飛島や濃尾平野

の南部は、海の中でした。

飛島村の新田(新しくできた田んぼ)開発のため、大名や商人などが費用を出して工事が進められました。

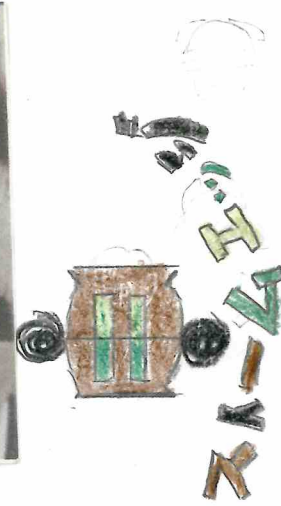
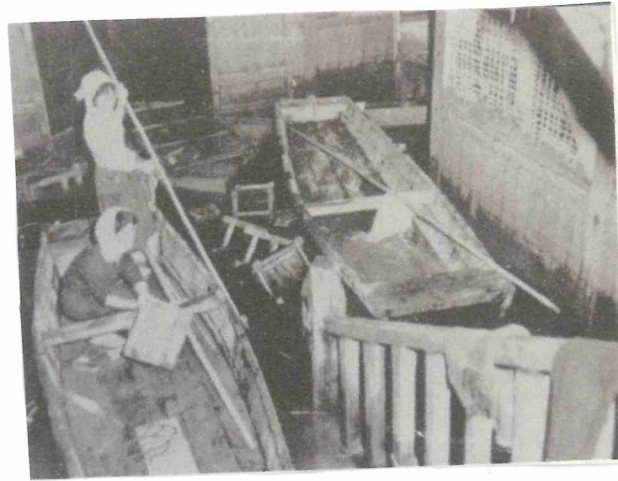
飛島村は新田開発をくり返して、現在の飛島村になっています。

昔の人達は、風水害、地震、津波などの災害を受けても、堤防作りにはげみました。伊勢湾台風で

海にしずんだときも、昔の人達の努力が今の飛島村をつくれたのです。



苦難の「伊勢湾台風」



この「伊勢湾台風」は1959年9月26日

に、ここ飛島を始め様々な地域に害をおたえました。これは、その名の通り、

「伊勢湾から来た台風です。

その当日はまるで「ふいうち台風」のようで、ひん警告もできなかったそ

うです。ここは、海よりも低いので、水が引くのも長かったそうです。

さらに、貯木場の丸太が住宅をつぶすなど飛島や名古屋付近に大きな

被害をもたらした。たくさんの死者・不明者を出しました。このような二次災害もあり、

最も被害の多い台風の1つになったのです。

飛島の魅力



飛島学園は、小中一貫教育校です。

飛島学園は、2010年に誕生しました。



ときは、1年～9年(中学3年)

で、いしょに食べます。

ふれあいホールというこ

ろで食べます。



飛島には、考えられないほど、大きな図書室があります。



その、図書室の名を飛島学園は、メディアセンターと、言います。メディアセンターは、中にゆくりできる場所もあります。(本をよみながら)くくです。1階と2階が吹き抜けに

なっていて、とても広いです。

飛島学園は、1年生から英語を学びます。

この右の写真が英語教室です。

さらに英語教室では、外国人の先生がいます。



この書いた以外にも、飛島学園には様々な場所があり、たくさん学ぶ場所でもあります。とてもいいところです。