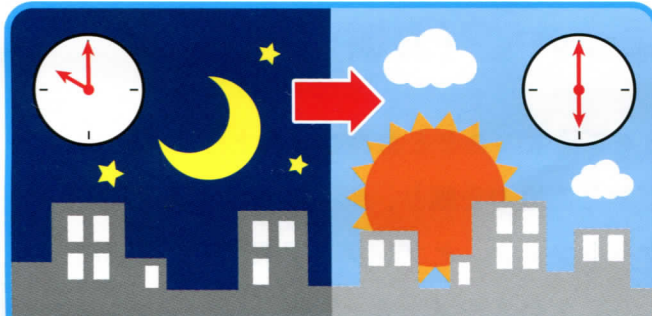




スマートフォン・携帯電話等の利用に ついての ガイドライン

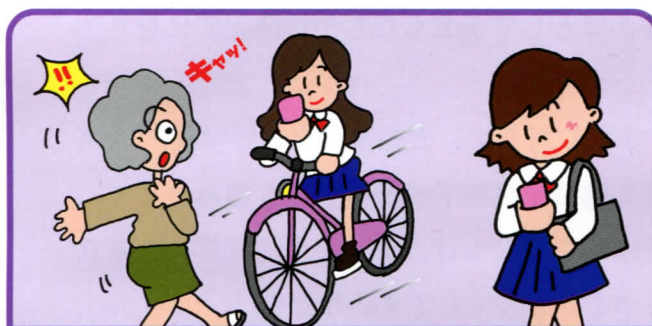
スマートフォン・携帯電話等の家庭における利用は、特に次の点に留意しつつ、各家庭のルールに基づいて行う。



午後10時から翌朝6時までは原則として使用しない。



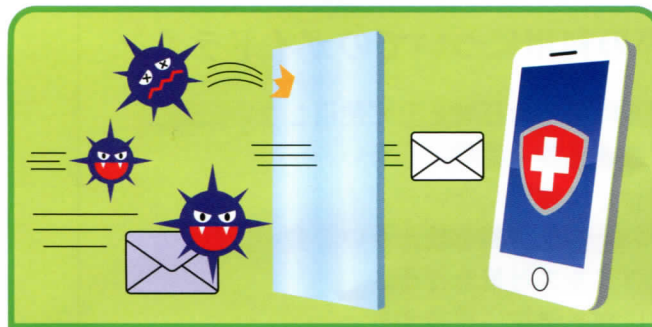
人の心を傷つける書き込み・投稿はしない。



自転車乗車中や歩行中は使用しない。



誘い出しに乗らない。個人情報を教えない。会いに行かない。



フィルタリングとウイルス対策を行う。



困った時は、すぐに親や学校に相談する。