



交通安全市民会議 ニュース



愛知県内

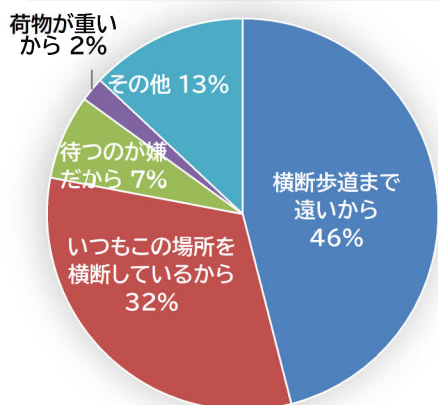
高齢者の道路横断中の交通事故が多発しています！

愛知県内で令和6年1月から7月までの人身事故で亡くなった人は76人、そのうち歩行者は4割の32人でした。亡くなった歩行者のうち高齢者は25人と歩行者死者の約8割を占めています。

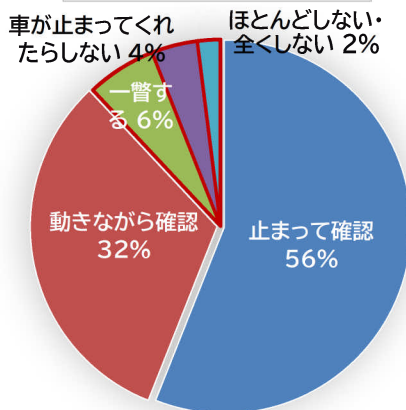
【横断歩道以外を横断する高齢者を対象に意識調査を実施】

愛知県警は、令和6年6月～7月にかけて、設楽、田原、中部空港署をのぞく県内42署管内の中央分離帯や中央線がある道路の横断歩道から50メートル以内の場所で、620人の高齢者に意識調査を行いました。

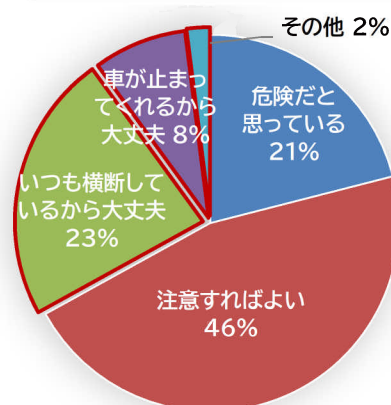
横断歩道を利用しない理由は？



安全確認の方法は？



横断時の危険性の認識は？



横断歩道以外を横断する高齢者の実態

上記の結果から、横断時に

- しっかりと安全確認をしない・・・1割強
- 横断時の危険性を感じていない・・・3割強の方がいることがわかりました。

高齢者の行動特性

- 歩行速度がゆっくりになり成人男性の約3分の2程度に低下する（1秒で1m程度）
- 認知判断能力が低下する
視野が狭くなり、周辺の状況を読み取る機能が低下
車の速度や車との距離を見誤るリスクが増加

高齢者の実態と行動特性から、高齢者が横断歩道以外を横断する場合、自動車等と衝突する危険性が高いことがわかります。このほかにも「横断禁止場所の横断」、「信号無視」、「斜め横断」、車両の「直前直後の横断」などの乱横断は非常に危険です。

《道路を横断する時は》

- 近くの横断歩道を利用しましょう。
- 横断前は必ず左右の安全確認をしましょう。
- 横断歩道利用中も、通行車両に注意しましょう。

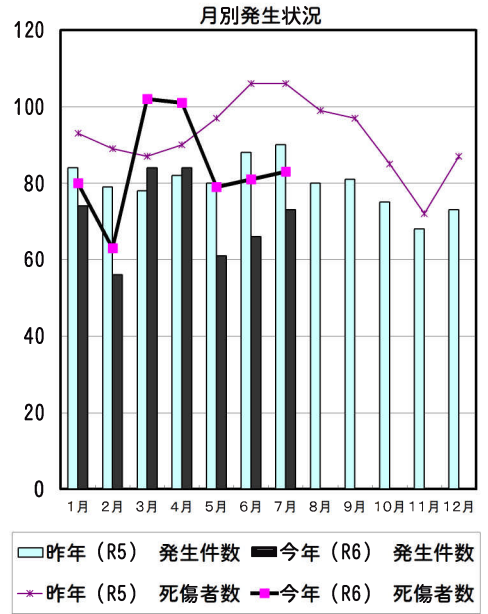
《ドライバーの方へ》

- ◆運転中に歩行者を見かけたら、その動きに注意を払い、スピードを落として走行しましょう。
- ◆横断歩道では、歩行者優先を徹底しましょう。

豊田市の交通事故発生状況（令和6年）7月末

		死亡	重傷	軽傷	合計	
7月分	今年	件数	1	3	69	※ 73
		人数	1	3	79	※ 83
	昨年	件数	2	4	84	90
		人数	2	4	100	106
累計	今年	件数	3	10	485	498
		人数	3	10	576	589
	昨年	件数	6	12	563	581
		人数	6	12	650	668

※ 今月分の死亡人数・件数については、統計上の数値ですので、当月の事故の件数等とは必ずしも一致しない場合があります。



当事者別 死傷者数 *表中の自動二輪車は原付を含む。()書きは死者数。

		歩行者	自転車	自動二輪車	自動車	その他	合計
7月分	今年	(1) 3	14	14	52	0	(1) 83
	昨年	(2) 10	14	14	68	0	(2) 106
累計	今年	(2) 60	(1) 102	62	364	1	(3) 589
	昨年	(4) 77	(1) 105	(1) 66	420	0	(6) 668

年齢別 死傷者数

		0~15才	16~19才	20~24才	25~64才	65才以上	合計
7月分	今年	12	4	6	54	(1) 7	(1) 83
	昨年	(1) 5	11	11	71	(1) 8	(2) 106
累計	今年	55	(1) 45	52	(1) 373	(1) 64	(3) 589
	昨年	(1) 45	53	(1) 74	(2) 424	(2) 72	(6) 668



時間別 死傷者数

		4~6時	6~9時	9~18時	18~22時	22~24時	24~4時	合計
		早朝	朝	昼	前夜	中夜	深夜	
7月分	今年	0	15	53	(1) 13	1	1	(1) 83
	昨年	(1) 4	30	(1) 50	15	4	3	(2) 106
累計	今年	(1) 20	118	(1) 325	(1) 103	9	14	(3) 589
	昨年	(1) 11	150	(3) 354	(1) 128	14	(1) 11	(6) 668

曜日別 死傷者数

		日	月	火	水	木	金	土	合計
7月分	今年	(1) 14	5	12	13	10	18	11	(1) 83
	昨年	18	(1) 16	12	12	8	(1) 22	18	(2) 106
累計	今年	(2) 68	66	84	109	(1) 104	81	77	(3) 589
	昨年	(1) 79	(2) 100	83	114	99	(3) 114	79	(6) 668

類型別 発生件数

		人対車			車両相互				その他	合計	
		横断歩道を横断中	横断歩道以外を横断中	その他	正面衝突	追突	出合頭	右左折時	その他		単独・踏切
7月分	今年	1	(1) 2	0	3	29	24	6	6	2	(1) 73
	昨年	2	(1) 3	(1) 5	2	28	24	7	17	2	(2) 90
累計	今年	26	(1) 8	(1) 20	15	176	127	63	56	(1) 7	(3) 498
	昨年	24	(3) 13	(1) 36	12	207	(2) 140	67	72	10	(6) 581

愛知県内の死亡事故ワースト順位

7月31日 現在

第1位	名古屋市	16人	(前年中 34人)
第2位	岡崎市	6人	(前年中 9人)
第3位	豊橋市	4人	(前年中 6人)
第4位	豊田市 他4市	3人	(前年中 -人)

都道府県別死亡事故ワースト順位

7月31日 現在

第1位	千葉県	81人	(前年比 + 16人)
第2位	東京都	76人	(前年比 + 10人)
第2位	愛知県	76人	(前年比 - 6人)
第4位	大阪府	68人	(前年比 - 26人)
第5位	兵庫県	61人	(前年比 + 11人)

豊田市小学校区別交通事故一覧表

令和6年7月末

	7月中				累計	
	発生件数	死者数	重傷者数	軽傷者数	発生件数	
					今年	昨年
1 青木	2	0	0	2	16	17
2 朝日	2	0	0	2	10	15
3 足助	0	0	0	0	0	1
4 飯野	0	0	0	0	5	5
5 石畳	0	0	0	0	1	0
6 市木	1	0	0	1	8	2
7 五ヶ丘	0	0	0	0	1	2
8 五ヶ丘東	0	0	0	0	0	0
9 稲武	2	0	0	3	2	3
10 井上	0	0	0	0	3	6
11 伊保	1	0	0	1	19	21
12 岩倉	1	0	0	1	3	1
13 畝部	1	0	0	1	8	4
14 梅坪	2	0	0	3	15	20
15 追分	0	0	0	0	1	3
16 大蔵	0	0	0	0	0	0
17 大沼	0	0	0	0	1	0
18 大畑	0	0	0	0	6	4
19 大林	2	0	0	2	14	23
20 小渡	0	0	0	0	0	0
21 小原中部	0	0	0	0	1	0
22 加納	2	0	0	2	9	9
23 上鷹見	0	0	0	0	0	1
24 九久平	0	0	0	0	0	6
25 幸海	0	0	0	0	0	1
26 小清水	9	0	0	9	31	28
27 古瀬間	0	0	0	0	6	6
28 駒場	0	0	0	0	6	10
29 拳母	3	0	0	3	16	20
30 衣丘	0	0	0	0	4	13
31 佐切	0	0	0	0	0	1
32 敷島	0	0	0	0	0	0
33 四郷	1	0	0	1	10	12
34 浄水	0	0	0	0	11	16
35 浄水北	0	0	0	0	1	7
36 新盛	0	0	0	0	2	2
37 寿恵野	3	0	0	6	23	23
38 高嶺	2	0	0	2	19	13

	7月中				累計	
	発生件数	死者数	重傷者数	軽傷者数	発生件数	
					今年	昨年
39 滝脇	0	0	0	0	0	0
40 竹村	5	0	1	5	12	9
41 土橋	2	0	0	2	17	17
42 堤	4	0	0	4	32	43
43 寺部	2	0	0	2	7	3
44 童子山	1	0	0	3	15	19
45 道慈	0	0	0	0	1	1
46 巴ヶ丘	0	0	0	0	0	0
47 豊松	1	0	1	0	1	1
48 中金	0	0	0	0	1	2
49 中山	0	0	0	0	5	9
50 西広瀬	1	0	1	0	2	1
51 西保見	0	0	0	0	0	1
52 根川	2	0	0	2	16	20
53 野見	2	0	0	4	8	8
54 則定	0	0	0	0	0	0
55 萩野	0	0	0	0	1	0
56 花山	0	0	0	0	0	0
57 冷田	0	0	0	0	0	0
58 東広瀬	0	0	0	0	0	2
59 東保見	0	0	0	0	1	2
60 東山	1	0	0	1	2	6
61 平井	1	0	0	1	1	2
62 広川台	3	0	0	3	11	7
63 平和	0	0	0	0	7	11
64 本城	0	0	0	0	2	2
65 前山	1	1	0	0	11	12
66 御蔵	0	0	0	0	1	0
67 御作	0	0	0	0	1	1
68 美山	2	0	0	2	14	14
69 明和	0	0	0	0	0	0
70 元城	2	0	0	2	22	21
71 矢並	0	0	0	0	0	0
72 山之手	0	0	0	0	16	21
73 若園	1	0	0	1	15	21
74 若林東	2	0	0	2	12	15
75 若林西	6	0	0	6	12	15
合計	73	1	3	79	498	581

…累計発生件数上位5校
豊田市、豊田・足助警察署