



# 交通安全市民会議ニュース



## 5月は自転車安全利用月間 自転車事故から子ども達を守ろう！



5月は気温が上がり、外で遊ぶ時間が増え、自転車に乗ることの事故が増える時期でもあります

特に『飛び出し』『一時停止の見落とし』『ヘルメット未着用』が

大きな原因となっています。学校に慣れてくるころですが、気を抜かずに安全に過ごしましょう。

小さな事故でも大きな怪我につながる可能性があります。安全な未来は、小さな注意からはじめます。

周りに気を配り、自分の行動に注意しましょう。みなさま一人ひとりの見守りが、地域の未来を守ります。

子どもたちが笑顔で走れるまちを目指して、安全で安心なまちづくりへのご協力をお願いいたします。



### お子さんに気を付けてほしいこと

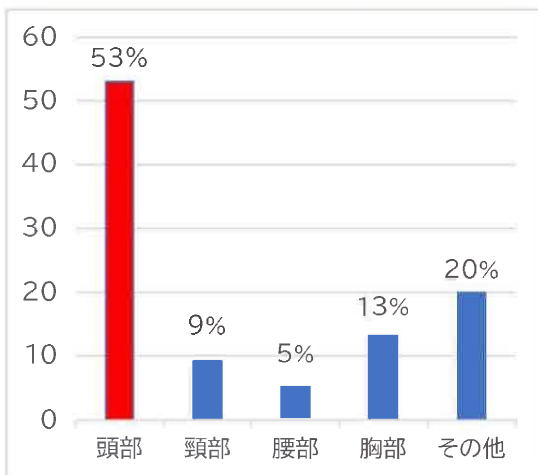
- 自転車に乗る時は、ヘルメットをかぶりましょう  
(あごひもはしっかり)
- 道路には飛び出しません(曲がり角から急に出ない)
- 道路を横断する時は、右左右を見て、車が止まったことを確認し、信号が青でも車が来ていなか必ず確認しましょう

### 大人の方に気を付けてほしいこと

- 子どもの急な飛び出しに備え減速しましょう  
(学校・子ども園等の周辺や通学路・住宅街等)
- 横断歩道に歩行者がいたら止まりましょう
- ヘルメット着用の声かけを習慣にしましょう
- 子どもたちに交通ルール遵守の手本を示しましょう



### 自転車乗用中死者の致命傷の部位 (その他とは頭部、腹部、脚部、腕部等をいう)



令和2年~令和6年合計(警察庁資料より)

自転車交通死亡事故で最も多い致命傷は「**頭部**」で、全体の**約5割**を占めています。

主に頭部を負傷した死亡・重傷者のうち、ヘルメット非着用者の割合は、着用者に比べて約**1.7倍**です。

### 自転車乗用中の事故で主に頭部を負傷した死亡・重傷者のヘルメットの着用状況



令和2年~令和6年合計(警察庁資料より)



「自転車交通安全講座」

くわしくはコチラ  
内閣府ホームページ



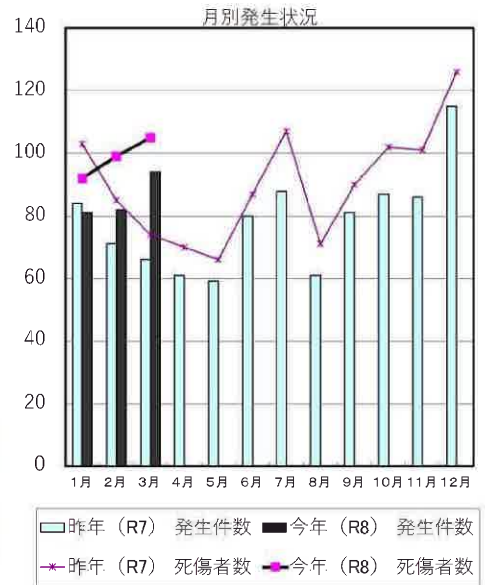
**必ずヘルメット  
を被りましょう**



## 豊田市の交通事故発生状況（令和8年）3月末

		死亡	重傷	軽傷	合計
3月分	今年	1	3	90	※ 94
	人数	1	3	101	※ 105
	昨年	0	3	63	66
	人数	0	3	71	74
累計	今年	4	6	247	257
	人数	4	6	286	296
	昨年	2	8	211	221
	人数	2	8	252	262

※ 今月分の死亡人数・件数については、統計上の数値ですので、当月の事故の件数等とは必ずしも一致しない場合があります。



### 当事者別 死傷者数 \*表中の自動二輪車は原付を含む。( )書きは死者数。

		歩行者	自転車	自動二輪車	自動車	その他	合計
3月分	今年	( 1 ) 14	21	11	59	0	( 1 ) 105
	昨年	8	10	7	49	0	74
累計	今年	( 1 ) 46	41	( 2 ) 30	( 1 ) 179	0	( 4 ) 296
	昨年	31	43	24	( 2 ) 162	2	( 2 ) 262

### 年齢別 死傷者数

		0~15才	16~19才	20~24才	25~64才	65才以上	合計
3月分	今年	1	11	15	66	( 1 ) 12	( 1 ) 105
	昨年	3	2	8	52	9	74
累計	今年	6	23	( 1 ) 36	( 1 ) 200	( 2 ) 31	( 4 ) 296
	昨年	14	11	31	( 2 ) 167	39	( 2 ) 262

### 時間別 死傷者数

		4~6時 早朝	6~9時 朝	9~18時 昼	18~22時 前夜	22~24時 中夜	24~4時 深夜	合計
3月分	今年	4	25	( 1 ) 43	23	5	5	( 1 ) 105
	昨年	2	15	37	15	4	1	74
累計	今年	7	63	( 3 ) 133	66	( 1 ) 15	12	( 4 ) 296
	昨年	9	64	125	( 1 ) 48	( 1 ) 8	8	( 2 ) 262



### 曜日別 死傷者数

		日	月	火	水	木	金	土	合計
3月分	今年	7	15	16	( 1 ) 14	21	24	8	( 1 ) 105
	昨年	5	17	14	7	9	8	14	74
累計	今年	( 1 ) 26	39	38	( 1 ) 40	57	( 1 ) 55	( 1 ) 41	( 4 ) 296
	昨年	( 1 ) 19	47	42	31	31	47	( 1 ) 45	( 2 ) 262

### 類型別 発生件数

		人対車			車両相互					その他	合計
		横断歩道を横断中	横断歩道以外を横断中	その他	正面衝突	追突	出合頭	右左折時	その他	単独・踏切	
3月分	今年	( 1 ) 6	0	7	2	32	19	18	10	0	( 1 ) 94
	昨年	2	4	2	2	24	18	6	8	0	66
累計	今年	( 1 ) 25	1	17	5	78	56	35	( 2 ) 36	( 1 ) 4	( 4 ) 257
	昨年	9	9	12	( 1 ) 5	78	54	25	25	( 1 ) 4	( 2 ) 221

### 愛知県内の死亡事故ワースト順位

3月31日 現在

第1位	名古屋	8人	(前年中 27人)
第2位	豊橋	4人	(前年中 4人)
第2位	豊田	4人	(前年中 9人)
第3位	岡崎	3人	(前年中 2人)
第4位	春日井市他3市	2人	(前年中 -人)

### 都道府県別死亡事故ワースト順位

3月31日 現在

第1位	神奈川県	40人	(前年比 -3人)
第2位	愛知県	38人	(前年比 +13人)
第3位	兵庫県	32人	(前年比 +9人)
第3位	東京都	32人	(前年比 -3人)
第5位	大阪府	31人	(前年比 +5人)

豊田市小学校区別交通事故一覧表

令和8年3月末

		3月中				累計	
		発生件数	死者数	重傷者数	軽傷者数	発生件数	
						今年	昨年
1	青木	4	0	0	4	7	6
2	朝日	1	0	0	1	3	6
3	足助	1	0	0	1	2	0
4	飯野	1	0	0	1	2	2
5	石畳	0	0	0	0	0	0
6	市木	0	0	0	0	0	3
7	五ヶ丘	0	0	0	0	0	0
8	五ヶ丘東	0	0	0	0	1	0
9	稲武	0	0	0	0	0	0
10	井上	0	0	0	0	1	3
11	伊保	3	0	0	3	7	8
12	岩倉	2	0	1	1	2	1
13	畷部	0	0	0	0	1	5
14	梅坪	7	0	1	7	15	7
15	追分	0	0	0	0	0	0
16	大蔵	0	0	0	0	0	0
17	大沼	0	0	0	0	0	0
18	大畑	0	0	0	0	0	3
19	大林	6	0	0	7	15	11
20	小渡	0	0	0	0	0	1
21	小原中部	0	0	0	0	0	0
22	加納	0	0	0	0	4	4
23	上鷹見	0	0	0	0	0	1
24	九久平	0	0	0	0	1	0
25	幸海	0	0	0	0	0	0
26	小清水	4	0	0	6	13	6
27	古瀬間	3	1	0	2	4	3
28	駒場	3	0	0	4	9	8
29	拳母	3	0	0	3	9	7
30	衣丘	6	0	0	5	12	4
31	佐切	0	0	0	0	0	0
32	敷島	0	0	0	0	0	0
33	四郷	1	0	0	2	3	8
34	浄水	4	0	0	5	8	4
35	浄水北	0	0	0	0	0	1
36	新盛	0	0	0	0	2	0
37	寿恵野	3	0	0	3	13	6
38	高嶺	4	0	0	5	9	10

		3月中				累計	
		発生件数	死者数	重傷者数	軽傷者数	発生件数	
						今年	昨年
39	滝脇	1	0	0	1	1	1
40	竹村	3	0	0	4	11	9
41	土橋	2	0	0	2	5	3
42	堤	8	0	0	9	19	11
43	寺部	0	0	0	0	2	4
44	童子山	4	0	0	4	7	10
45	道慈	0	0	0	0	0	0
46	巴ヶ丘	0	0	0	0	0	0
47	豊松	0	0	0	0	0	0
48	中金	0	0	0	0	0	2
49	中山	2	0	0	2	7	2
50	西広瀬	0	0	0	0	0	1
51	西保見	0	0	0	0	0	0
52	根川	2	0	1	1	5	6
53	野見	3	0	0	5	5	3
54	則定	0	0	0	0	0	0
55	萩野	0	0	0	0	0	0
56	花山	0	0	0	0	0	0
57	冷田	0	0	0	0	0	0
58	東広瀬	1	0	0	1	1	0
59	東保見	0	0	0	0	0	0
60	東山	1	0	0	1	2	2
61	平井	0	0	0	0	2	0
62	広川台	1	0	0	1	5	7
63	平和	0	0	0	0	2	1
64	本城	0	0	0	0	0	0
65	前山	1	0	0	1	5	3
66	御蔵	0	0	0	0	0	0
67	御作	1	0	0	1	1	0
68	美山	2	0	0	2	8	7
69	明和	1	0	0	1	1	0
70	元城	3	0	0	3	11	4
71	矢並	0	0	0	0	0	0
72	山之手	0	0	0	0	1	9
73	若園	1	0	0	1	4	8
74	若林東	1	0	0	1	7	4
75	若林西	0	0	0	0	2	6
	合計	94	1	3	101	257	221

…累計発生件数上位5校  
豊田市・豊田・足助警察署