



交通安全市民会議 ニュース



学ぼう！ 自転車の 通行ルール

豊田市内の道路において、自転車の通行位置を示す路面標示が増えています。皆さんはその意味をご存じでしょうか？

自転車に乗る人も乗らない人も、自転車利用のルールを知って、ともに快適で安全な交通環境をつくっていきましょう！

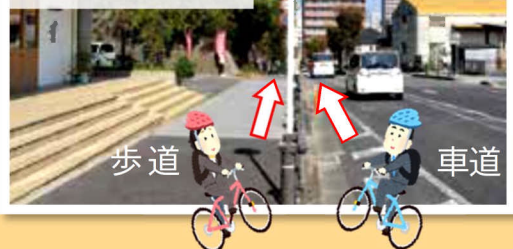
自転車の通行位置を表すさまざまな路面標示など

通行の基本

自転車は原則車道の左側を通行します。

歩道にこの標識がある場合

歩道を通行できる歩道では、車道寄りを徐行しなければならない



歩道

車道

普通自転車専用通行帯※がある場合

※道路標示などで通行区分が指定された部分

普通自転車専用通行帯を通行しなければならない



歩道

車道

「普通自転車専用通行帯」は、通行方向の車道の左端を一方通行します。

※運転者が13歳未満の者、70歳以上の者、車道通行に支障がある身体障がい者の場合、また、道路の状況などにより、いずれの場合においても歩道を通行することができます。

歩道がない場合

道路の左端に寄って通行



歩道がある場合

車道の左端を通行



歩道

車道

矢羽根型路面表示
自転車の通行位置・方向を明示したもので、車を運転する人に自転車の通行位置を知らせる役割も。

自転車道※がある場合

※縁石などで明確に区分された部分

自転車道を通行しなければならない



車道

自転車道

歩道

「自転車道」は、区画内で左側通行をします。



自転車を利用する時は、ヘルメットを着用しましょう。
「自転車乗車用ヘルメット購入費補助金」をご活用ください。

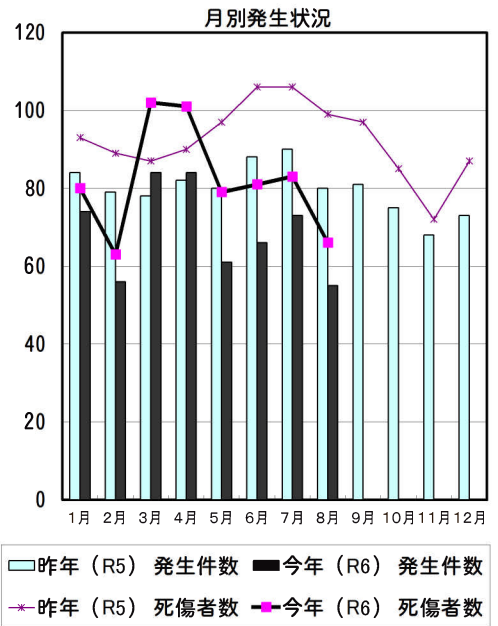
くわしくはコチラ(豊田市HP) ⇒



豊田市の交通事故発生状況（令和6年）8月末

		死亡	重傷	軽傷	合計	
8月分	今年	件数	0	3	52	※ 55
		人数	0	3	63	※ 66
	昨年	件数	1	1	78	80
		人数	1	1	97	99
累計	今年	件数	3	13	537	553
		人数	3	13	639	655
	昨年	件数	7	13	641	661
		人数	7	13	747	767

※ 今月分の死亡人数・件数については、統計上の数値ですので、当月の事故の件数等とは必ずしも一致しない場合があります



当事者別 死傷者数 *表中の自動二輪車は原付を含む。()書きは死者数。

		歩行者	自転車	自動二輪車	自動車	その他	合計
8月分	今年	7	9	6	44	0	66
	昨年	2	10	(1) 11	76	0	(1) 99
累計	今年	(2) 67	(1) 111	68	408	1	(3) 655
	昨年	(4) 79	(1) 115	(2) 77	496	0	(7) 767

年齢別 死傷者数

		0～15才	16～19才	20～24才	25～64才	65才以上	合計
8月分	今年	2	3	10	43	8	66
	昨年	2	8	9	(1) 71	9	(1) 99
累計	今年	57	(1) 48	62	(1) 416	(1) 72	(3) 655
	昨年	(1) 47	61	(1) 83	(3) 495	(2) 81	(7) 767



時間別 死傷者数

		4～6時	6～9時	9～18時	18～22時	22～24時	24～4時	合計
		早朝	朝	昼	前夜	中夜	深夜	
8月分	今年	0	18	34	10	4	0	66
	昨年	1	17	47	24	(1) 7	3	(1) 99
累計	今年	(1) 20	136	(1) 359	(1) 113	13	14	(3) 655
	昨年	(1) 12	167	(3) 401	(1) 152	(1) 21	(1) 14	(7) 767

曜日別 死傷者数

		日	月	火	水	木	金	土	合計
8月分	今年	3	8	18	8	8	9	12	66
	昨年	9	8	20	14	22	12	(1) 14	(1) 99
累計	今年	(2) 71	74	102	117	(1) 112	90	89	(3) 655
	昨年	(1) 88	(2) 108	103	128	121	(3) 126	(1) 93	(7) 767

類型別 発生件数

		人対車			車両相互					その他	合計
		横断歩道を横断中	横断歩道以外を横断中	その他	正面衝突	追突	出合頭	右左折時	その他	単独・踏切	
8月分	今年	3	3	1	2	19	12	6	8	1	55
	昨年	1	0	1	3	33	22	(1) 8	12	0	(1) 80
累計	今年	29	(1) 11	(1) 21	17	195	139	69	64	(1) 8	(3) 553
	昨年	25	(3) 13	(1) 37	15	240	(2) 162	(1) 75	84	10	(7) 661

愛知県内の死亡事故ワースト順位 8月31日 現在

第1位	名古屋市	20人	(前年中 34人)
第2位	岡崎市	6人	(前年中 9人)
第3位	豊川市	5人	(前年中 8人)
第4位	田原市	4人	(前年中 3人)
第4位	豊橋市	4人	(前年中 6人)
第6位	豊田市	3人	(前年中 9人)

都道府県別死亡事故ワースト順位 8月31日 現在

第1位	愛知県	91人	(前年比 - 2人)
第2位	千葉県	90人	(前年比 + 16人)
第3位	東京都	89人	(前年比 + 7人)
第4位	大阪府	77人	(前年比 - 24人)
第5位	兵庫県	70人	(前年比 + 10人)

豊田市小学校区別交通事故一覧表

令和6年8月末

		8月中				累計	
		発生件数	死者数	重傷者数	軽傷者数	発生件数	
						今年	昨年
1	青木	1	0	1	0	17	17
2	朝日	2	0	0	2	12	17
3	足助	1	0	1	0	1	1
4	飯野	0	0	0	0	5	5
5	石畳	1	0	0	2	2	0
6	市木	0	0	0	0	8	4
7	五ヶ丘	0	0	0	0	1	2
8	五ヶ丘東	0	0	0	0	0	0
9	稲武	1	0	0	1	3	4
10	井上	1	0	0	1	4	9
11	伊保	3	0	0	4	22	27
12	岩倉	0	0	0	0	3	1
13	畝部	0	0	0	0	8	4
14	梅坪	2	0	0	2	17	22
15	追分	0	0	0	0	1	3
16	大蔵	0	0	0	0	0	0
17	大沼	0	0	0	0	1	0
18	大畑	0	0	0	0	6	6
19	大林	1	0	0	1	15	26
20	小渡	0	0	0	0	0	0
21	小原中部	0	0	0	0	1	0
22	加納	0	0	0	0	9	9
23	上鷹見	0	0	0	0	0	1
24	九久平	0	0	0	0	0	6
25	幸海	0	0	0	0	0	1
26	小清水	4	0	0	5	35	29
27	古瀬間	0	0	0	0	6	6
28	駒場	1	0	0	1	7	13
29	拳母	5	0	0	5	21	22
30	衣丘	1	0	0	2	5	15
31	佐切	0	0	0	0	0	1
32	敷島	0	0	0	0	0	0
33	四郷	1	0	0	1	11	12
34	浄水	1	0	0	3	12	18
35	浄水北	0	0	0	0	1	7
36	新盛	0	0	0	0	2	2
37	寿恵野	1	0	0	1	24	25
38	高嶺	1	0	1	0	20	19

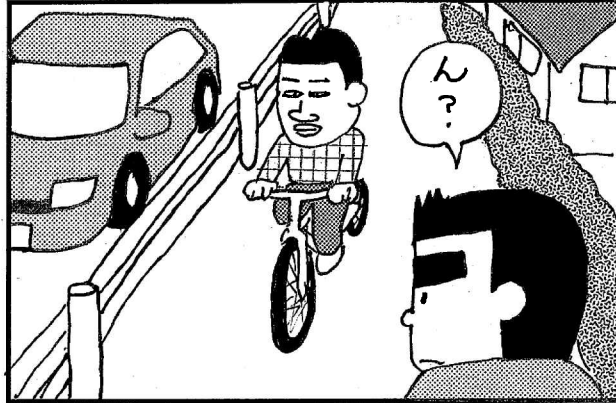
		8月中				累計	
		発生件数	死者数	重傷者数	軽傷者数	発生件数	
						今年	昨年
39	滝脇	0	0	0	0	0	0
40	竹村	1	0	0	1	13	11
41	土橋	1	0	0	1	18	19
42	堤	4	0	0	4	36	45
43	寺部	0	0	0	0	7	4
44	童子山	2	0	0	2	17	21
45	道慈	0	0	0	0	1	1
46	巴ヶ丘	0	0	0	0	0	0
47	豊松	0	0	0	0	1	1
48	中金	0	0	0	0	1	2
49	中山	2	0	0	2	7	10
50	西広瀬	0	0	0	0	2	2
51	西保見	0	0	0	0	0	1
52	根川	2	0	0	2	18	23
53	野見	0	0	0	0	8	12
54	則定	0	0	0	0	0	0
55	萩野	0	0	0	0	1	0
56	花山	0	0	0	0	0	0
57	冷田	0	0	0	0	0	0
58	東広瀬	0	0	0	0	0	2
59	東保見	0	0	0	0	1	2
60	東山	0	0	0	0	2	8
61	平井	0	0	0	0	1	2
62	広川台	0	0	0	0	11	9
63	平和	1	0	0	1	8	12
64	本城	0	0	0	0	2	2
65	前山	0	0	0	0	11	15
66	御蔵	0	0	0	0	1	0
67	御作	0	0	0	0	1	1
68	美山	0	0	0	0	14	18
69	明和	0	0	0	0	0	0
70	元城	2	0	0	2	24	25
71	矢並	0	0	0	0	0	0
72	山之手	5	0	0	5	21	22
73	若園	4	0	0	9	19	24
74	若林東	2	0	0	2	14	16
75	若林西	1	0	0	1	13	17
	合計	55	0	3	63	553	661

…累計発生件数上位5校
豊田市、豊田・足助警察署

それ
いけ!

安全君

by K太



「とよた快適自転車プラン」に基づいて
自転車通行空間の整備を進めています！