



## 安全な運転でツーリングを楽しみましょう! ~バイクの事故に注意!~



春が終わり、夏へと季節が移り替わる時期となりました。自然の光や風を直接体で感じられるのがツーリングの魅力ですが、バイクで遠出をする人が増えると同時に、バイクの事故も増えてきます。運転には十分注意して、快適なツーリングを楽しみましょう。

▼愛知県内における過去5年間(H29年~R3年)の二輪車の交通事故死者数の割合を年代別で見ると、**1番多いのは20代、次いで50代**です。

一般的に20代は運転経験が浅く、運転技術が未熟であること、50代はいわゆる「リターンライダー※」と呼ばれる年齢層で、若い時の運転経験から自身の運転技術を過信することが事故の要因の一つと考えられています。

※リターンライダー … 結婚や子育てなどでしばらくバイクに乗っていなかったが、子どもが成人するなどして経済的余裕ができ、再び乗り始めた人のこと

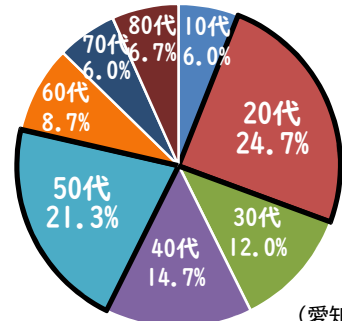
▼交通事故での致死・重傷率の平均を二輪車と四輪車で比較すると、**二輪車の方が約8倍も高くなっています。**

二輪車は四輪車に比べ、体を守る車体などがいないため致死率が高い傾向にあります。



### 愛知県内

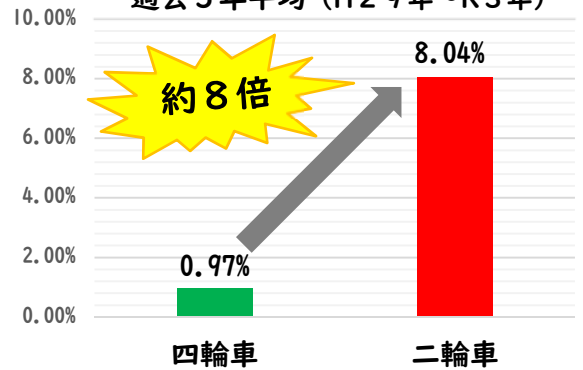
年代別二輪車の交通事故死者数の割合 (H29年~R3年)



(愛知県警 HP より)

### 愛知県内

四輪車と二輪車の致死・重傷率 過去5年平均 (H29年~R3年)



(愛知県警 HP より)

### 豊田市内死亡事故 (令和3年)

発生日	事故形態 (色掛けは死者を示す)
5/31	大型自動二輪 (50代) × 普通乗用 (60代)
7/15	軽四乗用 (70代) × 同乗 (80代) × 大型貨物 (70代)
9/11	普通自動二輪 (50代) × 普通乗用 (30代)
9/25	大型自動二輪 (30代) × 路面
11/15	普通乗用 (70代) × 大型貨物 (60代) × 大型貨物 (60代)
11/20	軽四乗用 (50代) × 人 (40代)

令和3年の豊田市内で起きた死亡事故6件のうち、バイクの事故は3件で、いずれもバイクのライダーが亡くなりました。

バイクで事故に遭うと、その衝撃を直接体に受けるため、重大な事故になる可能性が高くなります。バイクに乗る際はヘルメットやプロテクターを必ず身に付け、万が一に備えましょう。

バイクに乗る際は、

- ◎ヘルメット・プロテクターを着用し、速度を守りましょう。
- ◎カーブはスピードを抑えて慎重に走行しましょう。
- ◎疲れたら休憩を取り、無理なく走行しましょう。

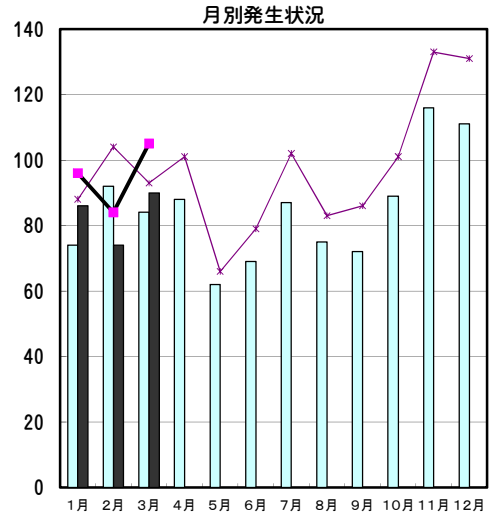
安全に走行して、ツーリングを楽しみましょう!



## 豊田市の交通事故発生状況（令和4年）3月末

		死亡	重傷	軽傷	合計	
3月分	今年	件数	1	1	88	※ 90
		人数	3	1	101	※ 105
	昨年	件数	0	1	83	84
		人数	0	1	92	93
累計	今年	件数	2	5	243	250
		人数	4	5	276	285
	昨年	件数	0	3	247	250
		人数	0	3	282	285

※ 今月分の死亡人数・件数については、統計上の数値ですので、当月の事故の件数等とは必ずしも一致しない場合があります。



### 当事者別 死傷者数

\*表中の自動二輪車は原付を含む。( )書きは死者数。

		歩行者	自転車	自動二輪車	自動車	その他	合計
3月分	今年	9	16	14	( 3 ) 66	0	( 3 ) 105
	昨年	9	12	11	61	0	93
累計	今年	( 1 ) 25	38	30	( 3 ) 192	0	( 4 ) 285
	昨年	26	46	23	190	0	285

### 年齢別 死傷者数

		0~15才	16~19才	20~24才	25~64才	65才以上	合計
3月分	今年	3	( 3 ) 13	8	67	14	( 3 ) 105
	昨年	3	5	12	63	10	93
累計	今年	8	( 3 ) 24	26	195	( 1 ) 32	( 4 ) 285
	昨年	17	19	37	182	30	285

### 時間別 死傷者数

		4~6時 早朝	6~9時 朝	9~18時 昼	18~22時 前夜	22~24時 中夜	24~4時 深夜	合計
3月分	今年	0	23	60	15	( 3 ) 6	1	( 3 ) 105
	昨年	3	28	40	18	2	2	93
累計	今年	6	( 1 ) 57	158	53	( 3 ) 9	2	( 4 ) 285
	昨年	6	63	149	59	2	6	285



### 曜日別 死傷者数

		日	月	火	水	木	金	土	合計
3月分	今年	( 3 ) 13	13	9	21	15	21	13	( 3 ) 105
	昨年	5	19	16	11	23	11	8	93
累計	今年	( 3 ) 31	40	( 1 ) 36	53	43	52	30	( 4 ) 285
	昨年	25	44	49	32	49	47	39	285

### 類型別 発生件数

		人対車			車両相互					その他	合計
		横断歩道を横断中	横断歩道以外を横断中	その他	正面衝突	追突	出合頭	右左折時	その他	単独・路切	
3月分	今年	3	2	3	7	30	29	7	8	( 1 ) 1	( 1 ) 90
	昨年	6	1	2	0	29	24	12	10	0	84
累計	今年	( 1 ) 9	6	8	9	90	79	18	28	( 1 ) 3	( 2 ) 250
	昨年	13	4	9	5	91	67	34	27	0	250

### 愛知県内の死亡事故ワースト順位

3月31日 現在

第1位	名古屋市	7人	(前年中 22人)
第2位	豊田市	4人	(前年中 6人)
第3位	瀬戸市	3人	(前年中 0人)
第3位	西尾市	3人	(前年中 4人)
第4位	碧南市 他3市	2人	(前年中 -人)

### 都道府県別死亡事故ワースト順位

3月31日 現在

第1位	愛知県	34人	(前年比 +13人)
第2位	大阪府	29人	(前年比 -6人)
第3位	神奈川県	28人	(前年比 -1人)
第3位	埼玉県	28人	(前年比 -5人)
第5位	千葉県	27人	(前年比 -6人)

豊田市小学校区別交通事故一覧表

令和4年3月末

		3月中				累計	
		発生件数	死者数	重傷者数	軽傷者数	件数	
						今年	昨年
1	青木	1	0	0	1	6	7
2	朝日	3	0	0	3	5	6
3	足助	0	0	0	0	0	0
4	飯野	2	0	0	2	2	5
5	石畳	0	0	0	0	0	1
6	市木	0	0	0	0	3	3
7	五ヶ丘	0	0	0	0	1	1
8	五ヶ丘東	0	0	0	0	0	0
9	稲武	2	0	0	3	2	3
10	井上	1	0	0	1	1	0
11	伊保	3	0	0	3	8	3
12	岩倉	0	0	0	0	0	0
13	畝部	2	0	0	2	6	5
14	梅坪	2	0	1	1	13	11
15	追分	0	0	0	0	0	0
16	大蔵	0	0	0	0	0	0
17	大沼	1	0	0	1	1	0
18	大畑	2	3	0	1	4	6
19	大林	3	0	0	3	6	10
20	小渡	0	0	0	0	0	1
21	小原中部	0	0	0	0	1	0
22	加納	1	0	0	1	3	1
23	上鷹見	0	0	0	0	1	0
24	九久平	2	0	0	4	2	1
25	幸海	0	0	0	0	0	0
26	小清水	4	0	0	4	11	12
27	古瀬間	2	0	0	2	2	1
28	駒場	2	0	0	2	6	8
29	拳母	5	0	0	5	7	10
30	衣丘	2	0	0	2	7	8
31	佐切	0	0	0	0	0	0
32	敷島	0	0	0	0	0	0
33	四郷	3	0	0	3	5	6
34	浄水	2	0	0	2	4	5
35	浄水北	1	0	0	1	5	1
36	新盛	1	0	0	1	1	0
37	寿恵野	1	0	0	1	11	13
38	高嶺	4	0	0	5	11	8

		3月中				累計	
		発生件数	死者数	重傷者数	軽傷者数	発生件数	
						今年	昨年
39	滝脇	0	0	0	0	0	0
40	竹村	5	0	0	5	9	11
41	土橋	3	0	0	4	5	8
42	堤	3	0	0	3	8	13
43	寺部	2	0	0	2	7	4
44	童子山	3	0	0	3	8	6
45	道慈	0	0	0	0	0	0
46	巴ヶ丘	0	0	0	0	0	0
47	豊松	0	0	0	0	0	0
48	中金	1	0	0	2	1	0
49	中山	0	0	0	0	2	3
50	西広瀬	0	0	0	0	0	2
51	西保見	0	0	0	0	0	0
52	根川	1	0	0	1	6	7
53	野見	1	0	0	1	5	6
54	則定	0	0	0	0	0	0
55	萩野	0	0	0	0	0	0
56	花山	0	0	0	0	0	0
57	冷田	0	0	0	0	0	0
58	東広瀬	0	0	0	0	2	0
59	東保見	0	0	0	0	0	1
60	東山	5	0	0	5	6	2
61	平井	1	0	0	1	2	1
62	広川台	1	0	0	1	3	4
63	平和	2	0	0	3	3	6
64	本城	0	0	0	0	0	0
65	前山	0	0	0	0	8	7
66	御蔵	0	0	0	0	0	0
67	御作	0	0	0	0	0	0
68	美山	1	0	0	1	5	3
69	明和	0	0	0	0	0	0
70	元城	4	0	0	10	11	5
71	矢並	0	0	0	0	0	0
72	山之手	2	0	0	2	11	9
73	若園	1	0	0	1	8	12
74	若林東	0	0	0	0	2	1
75	若林西	2	0	0	2	3	3
	合計	90	3	1	101	250	250

…累計発生件数上位5校  
豊田市・豊田・足助警察署

それ  
いけ!

# 安全君

by K太



ダメ! 絶対! 飲酒運転!!