



# 交通安全市民会議ニュース7月号

**×** **運転中のながらスマホは絶対にやめましょう!**

令和元年の道路交通法改正により、運転中のスマホ使用について罰則が強化されましたが、ながらスマホが原因による交通事故は後を絶ちません。5/31(火)に名古屋市内で起きた交通死亡事故は、運転中のスマホ使用による前方不注意が原因でした。「少しぐらい良いだろう」という安易な考えから運転中にスマホを使用すると、重大な事故を引き起こす可能性があります。車に乗る時は、運転に集中できるように環境を整え、気を引き締めて走行しましょう!

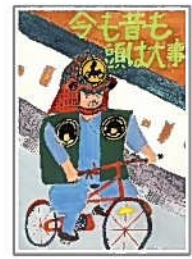
## 運転中のスマホ等使用に対する罰則

携帯電話使用等（保持）… 通話（保持）、画像注視（保持）する行為			
<b>罰則</b>	6月以下の懲役又は10万円以下の罰金	<b>反則金</b>	大型…2万5千円 普通…1万8千円 二輪…1万5千円 原付…1万2千円
			<b>点数</b> 3点
携帯電話使用等（交通の危険）… 通話（保持）、画像注視（保持・非保持）することによって交通の危険を生じさせる行為			
<b>罰則</b>	1年以下の懲役又は30万円以下の罰金	<b>反則金</b>	適用なし (反則金制度の対象外となり、 すべて罰則の対象に)
			<b>点数</b> 6点 (免許停止)

## 交通安全作品を募集します!

	ポスター	標語	作文
テーマ	① とまってくれてありがとう運動の推進 ② 子ども・高齢者の交通事故防止 ③ 自転車の安全利用促進 ④ ドライバーの安全運転促進 ⑤ ライダーの安全運転促進 ⑥ 上記以外の交通安全全般		交通安全への思いや、交通事故防止のために日頃から実践していること、交通事故の体験など
規格等	4つ切り画用紙	はがきサイズの用紙	400字詰め原稿用紙 4枚以内(題名・氏名含む)
応募点数	1人1点	1人1点	1人1点

**応募資格** 豊田市在住又は在学・在勤の方  
**提出先** 豊田市交通安全市民会議事務局(豊田市役所南庁舎4階 交通安全防犯課内)  
**提出方法** 小学生、中学生及び高校生の応募者は学校を通じて応募してください。作品の裏面(作文は最終ページ)に、氏名、住所、電話番号、テーマ番号(ポスター、標語)を明記してください。  
**提出期限** 令和4年9月8日(木)  
**その他** 詳しい募集要領は、豊田市交通安全市民会議ホームページをご覧ください。(ホームページアドレス <https://signal.toyota.aichi.jp/>)

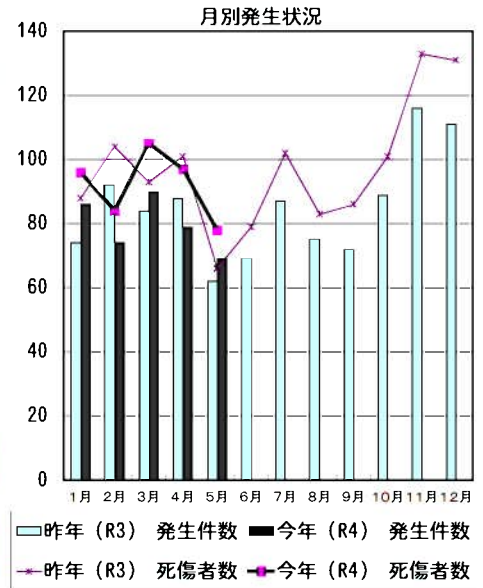


令和3年度 豊田市長賞作品

## 豊田市の交通事故発生状況（令和4年）5月末

		死亡	重傷	軽傷	合計
5月分	今年	1	2	66	※ 69
	人数	2	2	74	※ 78
	昨年	1	2	59	62
	人数	1	2	63	66
累計	今年	3	8	387	398
	人数	6	8	446	460
	昨年	1	9	390	400
	人数	1	9	442	452

※ 今月分の死亡人数・件数については、統計上の数値です。で、当月の事故の件数等とは必ずしも一致し



当事者別 死傷者数 ※表中の自動二輪車は原付を含む。( )書きは死者数。

		歩行者	自転車	自動二輪車	自動車	その他	合計
5月分	今年	( 2 ) 5	11	7	55	0	( 2 ) 78
	昨年	12	11	( 1 ) 6	37	0	( 1 ) 66
累計	今年	( 3 ) 39	63	48	( 3 ) 310	0	( 6 ) 460
	昨年	48	74	( 1 ) 42	288	0	( 1 ) 452

年齢別 死傷者数

		0～15才	16～19才	20～24才	25～64才	65才以上	合計
5月分	今年	3	7	11	49	( 2 ) 8	( 2 ) 78
	昨年	9	4	2	( 1 ) 41	10	( 1 ) 66
累計	今年	13	( 3 ) 38	41	317	( 3 ) 51	( 6 ) 460
	昨年	34	29	46	( 1 ) 286	57	( 1 ) 452

時間別 死傷者数

		4～6時 早朝	6～9時 朝	9～18時 昼	18～22時 前夜	22～24時 中夜	24～4時 深夜	合計
5月分	今年	0	9	50	( 2 ) 15	1	3	( 2 ) 78
	昨年	0	11	( 1 ) 43	11	0	1	( 1 ) 66
累計	今年	11	( 1 ) 78	263	( 2 ) 88	( 3 ) 14	6	( 6 ) 460
	昨年	10	93	( 1 ) 235	100	5	9	( 1 ) 452



曜日別 死傷者数

		日	月	火	水	木	金	土	合計
5月分	今年	11	11	9	( 2 ) 10	13	14	10	( 2 ) 78
	昨年	9	( 1 ) 6	5	8	14	13	11	( 1 ) 66
累計	今年	( 3 ) 56	76	( 1 ) 56	( 2 ) 73	69	76	54	( 6 ) 460
	昨年	46	( 1 ) 55	75	52	84	77	63	( 1 ) 452

類型別 発生件数

		人対車			車両相互					その他	合計
		横断歩道を横断中	横断歩道以外を横断中	その他	正面衝突	追突	出合頭	右左折時	その他	単独・踏切	
5月分	今年	3	( 1 ) 1	0	0	22	22	8	11	2	( 1 ) 69
	昨年	6	4	2	1	15	21	2	( 1 ) 11	0	( 1 ) 62
累計	今年	( 1 ) 14	( 1 ) 8	14	10	136	121	35	53	( 1 ) 7	( 3 ) 398
	昨年	26	9	13	7	138	114	46	( 1 ) 46	1	( 1 ) 400

愛知県内の死亡事故ワースト順位

5月31日 現在

第1位	名古屋	13人	(前年中 22人)
第2位	豊田市	6人	(前年中 6人)
第3位	瀬戸市	3人	(前年中 0人)
第3位	西尾市	3人	(前年中 4人)
第3位	安城市	3人	(前年中 4人)
第3位	稲沢市	3人	(前年中 5人)

都道府県別死亡事故ワースト順位

5月31日 現在

第1位	愛知県	58人	(前年比 +18人)
第2位	大阪府	54人	(前年比 -5人)
第3位	千葉県	51人	(前年比 +1人)
第4位	東京都	49人	(前年比 -2人)
第5位	埼玉県	47人	(前年比 -4人)

豊田市小学校区別交通事故一覧表

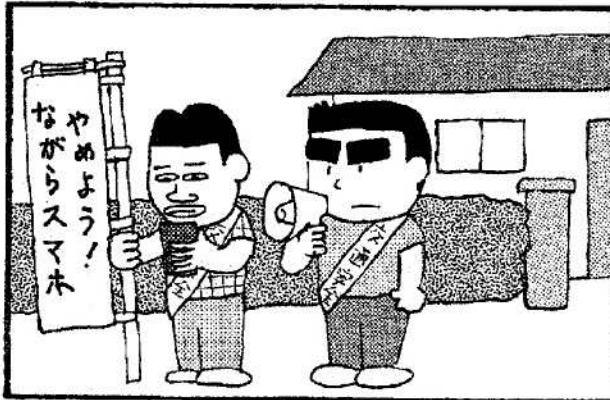
令和4年5月末

		5月中				累計	
		発生件数	死者数	重傷者数	軽傷者数	発生件数	
						今年	昨年
1	青木	1	0	0	2	8	11
2	朝日	2	0	0	2	8	9
3	足助	2	0	0	2	3	2
4	飯野	1	0	0	1	5	7
5	石畳	1	0	0	1	1	1
6	市木	0	0	0	0	4	4
7	五ヶ丘	0	0	0	0	3	1
8	五ヶ丘東	0	0	0	0	0	0
9	稲武	0	0	0	0	4	4
10	井上	0	0	0	0	2	1
11	伊保	2	0	0	2	13	9
12	岩倉	0	0	0	0	2	0
13	畝部	1	0	0	1	7	9
14	梅坪	4	0	0	4	22	19
15	追分	1	0	1	0	1	1
16	大蔵	0	0	0	0	0	1
17	大沼	0	0	0	0	1	0
18	大畑	1	0	0	1	7	9
19	大林	2	0	0	2	13	17
20	小渡	1	0	0	1	1	2
21	小原中部	1	0	0	1	2	0
22	加納	0	0	0	0	5	5
23	上鷹見	0	0	0	0	1	0
24	九久平	0	0	0	0	2	1
25	幸海	0	0	0	0	0	1
26	小清水	3	0	0	3	19	19
27	古瀬間	0	0	0	0	2	3
28	駒場	1	0	0	1	7	13
29	拳母	2	0	0	2	11	16
30	衣丘	2	0	0	2	9	13
31	佐切	0	0	0	0	0	0
32	敷島	0	0	0	0	0	0
33	四郷	1	0	0	1	6	11
34	浄水	2	0	0	2	7	9
35	浄水北	1	0	0	1	6	3
36	新盛	0	0	0	0	1	0
37	寿恵野	3	0	0	4	17	16
38	高嶺	4	0	0	5	15	10

		5月中				累計	
		発生件数	死者数	重傷者数	軽傷者数	発生件数	
						今年	昨年
39	滝脇	0	0	0	0	0	0
40	竹村	2	0	0	2	12	16
41	土橋	2	0	0	2	10	13
42	堤	4	0	0	4	15	17
43	寺部	2	0	0	2	9	7
44	童子山	2	0	0	2	13	10
45	道慈	0	0	0	0	0	0
46	巴ヶ丘	0	0	0	0	0	0
47	豊松	0	0	0	0	0	0
48	中金	0	0	0	0	1	0
49	中山	0	0	0	0	3	5
50	西広瀬	0	0	0	0	0	3
51	西保見	0	0	0	0	0	0
52	根川	0	0	0	0	10	10
53	野見	0	0	0	0	5	9
54	則定	0	0	0	0	0	0
55	萩野	0	0	0	0	0	0
56	花山	1	0	1	0	1	0
57	冷田	0	0	0	0	0	0
58	東広瀬	1	0	0	1	3	1
59	東保見	0	0	0	0	1	1
60	東山	0	0	0	0	7	5
61	平井	1	0	0	1	3	1
62	広川台	0	0	0	0	4	6
63	平和	1	0	0	1	8	6
64	本城	0	0	0	0	0	0
65	前山	4	0	0	5	16	7
66	御蔵	0	0	0	0	0	0
67	御作	0	0	0	0	0	1
68	美山	3	2	0	3	12	6
69	明和	0	0	0	0	0	0
70	元城	2	0	0	2	14	9
71	矢並	0	0	0	0	0	0
72	山之手	1	0	0	1	13	14
73	若園	2	0	0	3	10	16
74	若林東	1	0	0	2	6	5
75	若林西	1	0	0	2	7	5
	合計	69	2	2	74	398	400

…累計発生件数上位5校  
豊田市、豊田・足助警察署

# それ いけ! 安全君 by K太



運転中も歩行中も「ながらスマホ」は危険です!