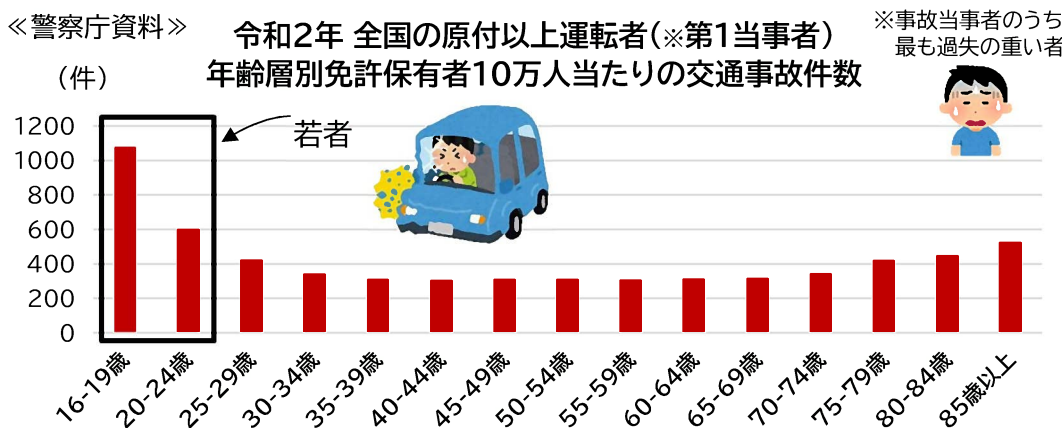




急増! 若者の交通死亡事故

大幅な速度オーバー
信号無視など、
無謀運転による事故が多発

現在、愛知県内では若者（16歳～24歳）の交通死亡事故が
去年比+13人（+約430%）（R4年8月末現在）と急増しています。



事故の第1当事者は、年齢層別では若者(16-24歳)の割合がとても多いですね!

若者に多い事故の特徴

16-24歳の若年ドライバーの事故に多い法令違反として、「信号無視」、「脇見運転」、「漫然運転」などが挙げられます。「追突事故」や「単独事故」が多いのも若者の事故の特徴です。また、※7割以上が「前方不注意」や「安全不確認」など「発見の遅れ」から起きています。（※公益財団法人交通事故総合分析センター「H29 交通事故統計データ」より）

運転中は交通ルールを守るのはもちろんですが、スマホやナビ等の操作をしないなど、運転に集中できる環境で、いち早く危険を発見できるように心がけましょう。

🌿 ご家庭や職場などで、声をかけ合いましょう

令和4年10月からの「運転前後のアルコール検知器によるチェックの義務化」は
施行延期となりました。（現在のアルコール検知器の供給状況から、入手するのが困難なため）

義務化延期

- 運転者の酒気帯びの有無の確認を、アルコール検知器を用いて行うこと
- アルコール検知器を常時有効に保持すること

新たな施行時期は現在のところ未定ですが、運転前後の目視でのチェックと記録は必ず行いましょう。
検知器の用意ができていない事業者様は、積極的にアルコール検知器でのチェックを実施してください！

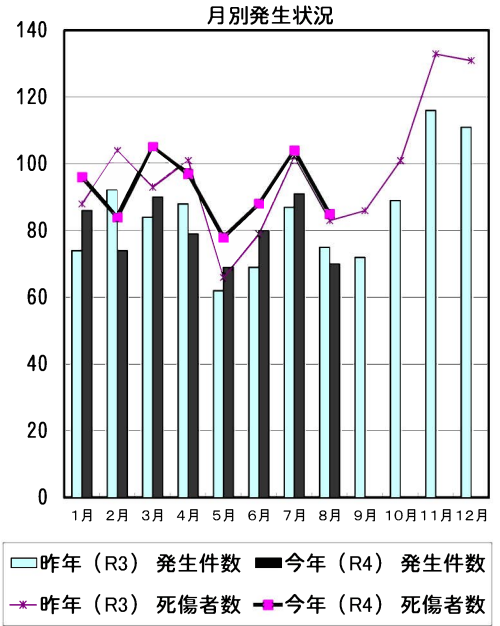


【発行】 豊田市交通安全市民会議事務局
（豊田市役所交通安全防犯課内） TEL0565-34-6633

豊田市の交通事故発生状況（令和4年）8月末

		死亡	重傷	軽傷	合計	
8月分	今年	件数	0	2	68	※ 70
		人数	0	2	83	※ 85
	昨年	件数	0	0	75	75
		人数	0	0	83	83
累計	今年	件数	3	15	621	639
		人数	6	15	716	737
	昨年	件数	2	11	618	631
		人数	2	13	701	716

※ 今月分の死亡人数・件数については、統計上の数値ですので、当月の事故の件数等とは必ずしも一致しない場合が



当事者別 死傷者数 *表中の自動二輪車は原付を含む。()書きは死者数。

		歩行者	自転車	自動二輪車	自動車	その他	合計
8月分	今年	5	16	4	60	0	85
	昨年	4	10	5	64	0	83
累計	今年	(3) 55	120	65	(3) 496	1	(6) 737
	昨年	64	114	(1) 63	(1) 475	0	(2) 716

年齢別 死傷者数

		0～15才	16～19才	20～24才	25～64才	65才以上	合計
8月分	今年	8	4	12	56	5	85
	昨年	4	5	12	46	16	83
累計	今年	33	(3) 55	75	501	(3) 73	(6) 737
	昨年	53	47	80	(1) 441	(1) 95	(2) 716



時間別 死傷者数

		4～6時	6～9時	9～18時	18～22時	22～24時	24～4時	合計
		早朝	朝	昼	前夜	中夜	深夜	
8月分	今年	0	10	50	18	5	2	85
	昨年	1	15	46	14	3	4	83
累計	今年	14	(1) 124	419	(2) 141	(3) 24	15	(6) 737
	昨年	17	146	(2) 382	144	10	17	(2) 716

曜日別 死傷者数

		日	月	火	水	木	金	土	合計
8月分	今年	11	9	12	9	15	14	15	85
	昨年	6	9	17	19	10	12	10	83
累計	今年	(3) 90	110	(1) 96	(2) 116	107	124	94	(6) 737
	昨年	66	(1) 94	120	99	(1) 131	117	89	(2) 716

類型別 発生件数

		人対車			車両相互					その他	合計
		横断歩道を横断中	横断歩道以外を横断中	その他	正面衝突	追突	出合頭	右左折時	その他	単独・踏切	
8月分	今年	3	0	2	1	25	19	8	10	2	70
	昨年	2	0	2	2	30	24	7	8	0	75
累計	今年	(1) 20	(1) 9	23	15	213	200	65	81	(1) 13	(3) 639
	昨年	31	11	21	(1) 11	229	184	73	(1) 68	3	(2) 631

愛知県内の死亡事故ワースト順位

8月31日 現在

第1位	名古屋市	19人	(前年中 22人)
第2位	春日井市	6人	(前年中 5人)
第2位	豊田市	6人	(前年中 6人)
第4位	安城市	4人	(前年中 4人)
第4位	稲沢市	4人	(前年中 5人)
第4位	一宮市	4人	(前年中 7人)

都道府県別死亡事故ワースト順位

8月31日 現在

第1位	大阪府	96人	(前年比 + 2人)
第2位	愛知県	87人	(前年比 + 19人)
第3位	兵庫県	83人	(前年比 + 15人)
第4位	東京都	80人	(前年比 - 1人)
第5位	千葉県	76人	(前年比 + 4人)

豊田市小学校区別交通事故一覧表

令和4年8月末

		8月中				累計	
		発生件数	死者数	重傷者数	軽傷者数	発生件数	
						今年	昨年
1	青木	0	0	0	0	13	17
2	朝日	3	0	0	3	14	13
3	足助	0	0	0	0	4	4
4	飯野	0	0	0	0	7	9
5	石畳	0	0	0	0	1	1
6	市木	1	0	0	1	6	6
7	五ヶ丘	0	0	0	0	3	4
8	五ヶ丘東	0	0	0	0	0	0
9	稲武	1	0	0	1	6	6
10	井上	0	0	0	0	3	3
11	伊保	1	0	0	1	21	15
12	岩倉	0	0	0	0	3	0
13	畝部	3	0	0	3	11	16
14	梅坪	1	0	0	1	28	26
15	追分	0	0	0	0	2	1
16	大蔵	0	0	0	0	0	1
17	大沼	0	0	0	0	1	0
18	大畑	1	0	0	1	9	14
19	大林	0	0	0	0	18	23
20	小渡	1	0	0	1	3	2
21	小原中部	1	0	0	1	3	0
22	加納	2	0	0	3	14	12
23	上鷹見	0	0	0	0	2	1
24	九久平	0	0	0	0	3	1
25	幸海	0	0	0	0	0	1
26	小清水	4	0	0	7	28	33
27	古瀬間	0	0	0	0	3	4
28	駒場	0	0	0	0	8	18
29	拳母	3	0	0	5	16	24
30	衣丘	5	0	1	4	21	19
31	佐切	1	0	0	1	1	0
32	敷島	0	0	0	0	0	0
33	四郷	1	0	1	0	9	14
34	浄水	0	0	0	0	14	12
35	浄水北	2	0	0	2	10	6
36	新盛	0	0	0	0	2	2
37	寿恵野	4	0	0	4	25	27
38	高嶺	3	0	0	3	26	16

		8月中				累計	
		発生件数	死者数	重傷者数	軽傷者数	発生件数	
						今年	昨年
39	滝脇	0	0	0	0	0	1
40	竹村	1	0	0	1	16	23
41	土橋	4	0	0	5	21	20
42	堤	3	0	0	4	25	24
43	寺部	0	0	0	0	9	11
44	童子山	3	0	0	3	22	15
45	道慈	0	0	0	0	0	0
46	巴ヶ丘	0	0	0	0	0	0
47	豊松	1	0	0	1	1	0
48	中金	0	0	0	0	1	1
49	中山	1	0	0	1	5	6
50	西広瀬	0	0	0	0	2	3
51	西保見	0	0	0	0	0	0
52	根川	1	0	0	1	18	18
53	野見	0	0	0	0	6	13
54	則定	0	0	0	0	1	0
55	萩野	0	0	0	0	0	0
56	花山	1	0	0	1	2	1
57	冷田	0	0	0	0	0	0
58	東広瀬	0	0	0	0	3	2
59	東保見	0	0	0	0	1	2
60	東山	0	0	0	0	7	6
61	平井	0	0	0	0	5	2
62	広川台	1	0	0	4	9	8
63	平和	0	0	0	0	13	8
64	本城	0	0	0	0	0	0
65	前山	4	0	0	5	21	12
66	御蔵	0	0	0	0	1	0
67	御作	0	0	0	0	0	3
68	美山	1	0	0	1	17	12
69	明和	0	0	0	0	1	0
70	元城	2	0	0	2	33	19
71	矢並	0	0	0	0	0	1
72	山之手	4	0	0	6	23	20
73	若園	3	0	0	4	16	27
74	若林東	2	0	0	2	12	12
75	若林西	0	0	0	0	10	10
	合計	70	0	2	83	639	631

…累計発生件数上位5校
豊田市、豊田・足助警察署