



## 年末に向けた交通事故抑止対策の強化 ラストスパート 2022



本年、愛知県内では年初から交通死亡事故が多発し、その件数は昨年よりも大幅に増加しています。特に「速度超過や信号無視による事故」、「横断歩行者がはねられる事故」が多発しています。さらに例年、秋から年末にかけては交通死亡事故が増加する傾向にあるため、愛知県警は年末まで交通事故抑止対策を強化します。職場やご家庭でもお互いに声を掛け合い、交通事故を防ぎましょう！



スピードの出しすぎによる  
**単独事故 多発**  
右左折事故

幹線道路などにおける  
速度超過に起因すると  
思われる交通死亡事故  
が多発しています！

**スピード違反の  
取締りを強化！**



歩行者の死亡事故の多くが  
道路横断中に発生！

**横断歩道渡り方  
合言葉！**

**あ** 合図して  
**い** 速度も確認  
**ち** 注意しながら



**向かってくる車から歩行者を発見できる距離**

- ヘッドライト 下向き: 約26m
- 黒っぽい服装: 約26m
- 明るい服装: 約38m
- 反射材着用: 57m以上

ライト点灯時刻の日安 (日没時刻の概ね1時間前)						
9月	10月	11月	12月	1月	2月	3月
午後5時	午後4時半	午後4時	午後4時	午後4時	午後4時半	午後5時

午後5～7時までの周囲  
の視界が悪くなる時間  
帯に交通事故が多発  
する傾向にあります。

**早めのライト点灯  
ハイビームの活用**

**反射材の活用  
明るい服装**



### 年末の交通安全市民運動を実施します

運動期間：令和4年12月1日(木)～12月10日(土)

よろしく  
お願いします

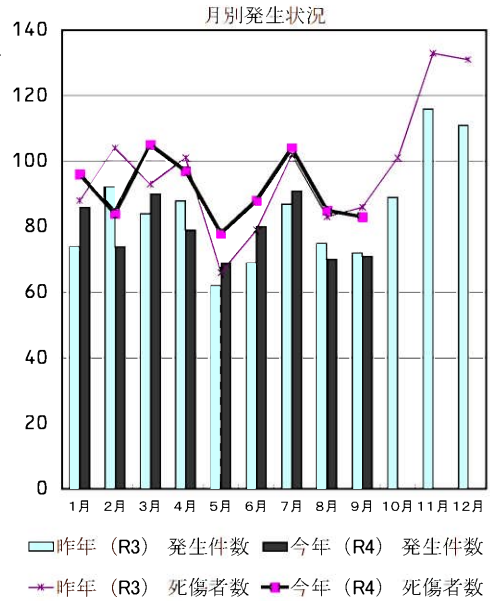


【発行】豊田市交通安全市民会議事務局  
(豊田市役所交通安全防犯課内) Tel.0565-34-6633

## 豊田市の交通事故発生状況（令和4年）9月末

			死亡	重傷	軽傷	合計
9月分	今年	件数	0	1	70	※ 71
		人数	0	1	82	※ 83
	昨年	件数	2	0	70	72
		人数	2	0	84	86
累計	今年	件数	3	16	691	710
		人数	6	16	798	820
	昨年	件数	4	11	688	703
		人数	4	13	785	802

※ 今月分の死亡人数・件数については、統計上の数値ですので、当月の事故の件数等とは必ずしも一致しない場合があります。



### 当事者別 死傷者数 \*表中の自動二輪車は原付を含む。( )書きは死者数。

		歩行者	自転車	自動二輪車	自動車	その他	合計
9月分	今年	2	12	8	61	0	83
	昨年	3	14	( 2 ) 4	64	1 ( 2 )	86
累計	今年	( 3 ) 57	132	73	( 3 ) 557	1 ( 6 )	820
	昨年	67	128	( 3 ) 67	( 1 ) 539	1 ( 4 )	802

### 年齢別 死傷者数

		0~15才	16~19才	20~24才	25~64才	65才以上	合計
9月分	今年	2	5	9	57	10	83
	昨年	5	4	10 ( 2 )	54	13 ( 2 )	86
累計	今年	35 ( 3 )	60	84	558 ( 3 )	83 ( 6 )	820
	昨年	58	51	90 ( 3 )	495 ( 1 )	108 ( 4 )	802



### 時間別 死傷者数

		4~6時 早朝	6~9時 朝	9~18時 昼	18~22時 前夜	22~24時 中夜	24~4時 深夜	合計
9月分	今年	2	24	38	19	0	0	83
	昨年	0	11 ( 2 )	60	15	0	0 ( 2 )	86
累計	今年	16 ( 1 )	148	457	( 2 ) 160	( 3 ) 24	15 ( 6 )	820
	昨年	17	157 ( 4 )	442	159	10	17 ( 4 )	802

### 曜日別 死傷者数

		日	月	火	水	木	金	土	合計
9月分	今年	5	14	15	6	12	19	12	83
	昨年	9	12	11	17	9	10 ( 2 )	18 ( 2 )	86
累計	今年	( 3 ) 95	124	( 1 ) 111	( 2 ) 122	119	143	106 ( 6 )	820
	昨年	75 ( 1 )	106	131	116 ( 1 )	140	127 ( 2 )	107 ( 4 )	802

### 類型別 発生件数

		人対車			車両相互				その他	合計	
		横断歩道を横断中	横断歩道以外を横断中	その他	正面衝突	追突	出合頭	右左折時	その他		単独・踏切
9月分	今年	0	2	0	2	31	24	5	6	1	71
	昨年	1	1	1	1	30	17	8 ( 1 )	12 ( 1 )	1 ( 2 )	72
累計	今年	( 1 ) 20	( 1 ) 11	23	17	244	224	70	87	( 1 ) 14	( 3 ) 710
	昨年	32	12	22 ( 1 )	12	259	201	81 ( 2 )	80 ( 1 )	4 ( 4 )	703

### 愛知県内の死亡事故ワースト順位 9月30日 現在

第1位	名古屋市	24人	(前年中 22人)
第2位	春日井市	6人	(前年中 5人)
第2位	豊田市	6人	(前年中 6人)
第4位	安城市	4人	(前年中 4人)
第4位	稲沢市	4人	(前年中 5人)
第4位	一宮市	4人	(前年中 7人)

### 都道府県別死亡事故ワースト順位 9月30日 現在

第1位	大阪府	104人	(前年比 + 2人)
第2位	愛知県	94人	(前年比 + 18人)
第3位	兵庫県	91人	(前年比 + 14人)
第4位	東京都	90人	(前年比 - 1人)
第5位	千葉県	86人	(前年比 + 3人)

豊田市小学校区別交通事故一覧表

令和4年9月末

		9月中				累計	
		発生件数	死者数	重傷者数	軽傷者数	発生件数	
						今年	昨年
1	青木	1	0	0	1	14	17
2	朝日	1	0	0	1	15	16
3	足助	0	0	0	0	4	5
4	飯野	0	0	0	0	7	9
5	石畳	0	0	0	0	1	1
6	市木	0	0	0	0	6	6
7	五ヶ丘	1	0	0	1	4	4
8	五ヶ丘東	0	0	0	0	0	0
9	稲武	0	0	0	0	6	9
10	井上	1	0	0	1	4	4
11	伊保	2	0	0	2	23	17
12	岩倉	0	0	0	0	3	0
13	畷部	2	0	0	2	13	16
14	梅坪	4	0	0	4	32	27
15	追分	1	0	0	1	3	2
16	大蔵	0	0	0	0	0	1
17	大沼	0	0	0	0	1	0
18	大畑	2	0	0	3	11	14
19	大林	1	0	0	1	19	23
20	小渡	1	0	1	0	4	2
21	小原中部	0	0	0	0	3	0
22	加納	1	0	0	1	15	15
23	上鷹見	0	0	0	0	2	2
24	九久平	0	0	0	0	3	2
25	幸海	0	0	0	0	0	1
26	小清水	4	0	0	4	32	38
27	古瀬間	0	0	0	0	3	5
28	駒場	4	0	0	5	12	22
29	拳母	1	0	0	1	17	27
30	衣丘	1	0	0	1	22	19
31	佐切	0	0	0	0	1	0
32	敷島	0	0	0	0	0	0
33	四郷	2	0	0	2	11	14
34	浄水	0	0	0	0	14	13
35	浄水北	1	0	0	1	11	6
36	新盛	0	0	0	0	2	2
37	寿恵野	5	0	0	5	30	31
38	高嶺	4	0	0	8	30	18

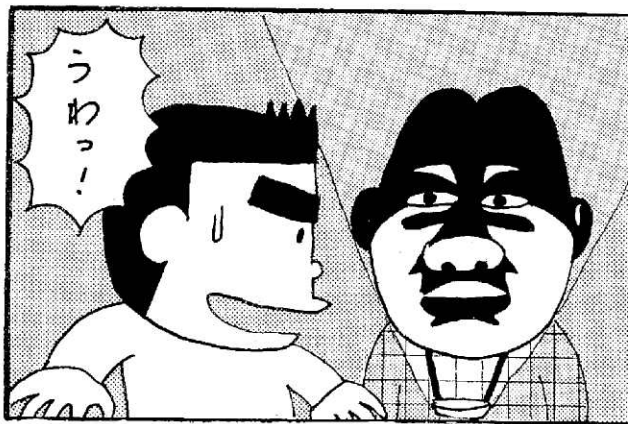
		9月中				累計	
		発生件数	死者数	重傷者数	軽傷者数	発生件数	
						今年	昨年
39	滝脇	0	0	0	0	0	1
40	竹村	2	0	0	3	18	27
41	土橋	1	0	0	1	22	21
42	堤	3	0	0	4	28	28
43	寺部	4	0	0	5	13	11
44	童子山	0	0	0	0	22	18
45	道慈	0	0	0	0	0	0
46	巴ヶ丘	0	0	0	0	0	0
47	豊松	0	0	0	0	1	0
48	中金	1	0	0	1	2	1
49	中山	0	0	0	0	5	6
50	西広瀬	1	0	0	1	3	4
51	西保見	0	0	0	0	0	0
52	根川	3	0	0	5	21	20
53	野見	1	0	0	1	7	15
54	則定	0	0	0	0	1	0
55	萩野	0	0	0	0	0	0
56	花山	2	0	0	2	4	1
57	冷田	0	0	0	0	0	0
58	東広瀬	0	0	0	0	3	2
59	東保見	0	0	0	0	1	3
60	東山	1	0	0	1	8	7
61	平井	1	0	0	2	6	2
62	広川台	0	0	0	0	9	11
63	平和	1	0	0	1	14	11
64	本城	0	0	0	0	0	0
65	前山	0	0	0	0	21	14
66	御蔵	0	0	0	0	1	0
67	御作	0	0	0	0	0	3
68	美山	1	0	0	1	18	15
69	明和	0	0	0	0	1	0
70	元城	1	0	0	1	34	19
71	矢並	0	0	0	0	0	1
72	山之手	4	0	0	4	27	22
73	若園	1	0	0	1	17	28
74	若林東	2	0	0	2	14	13
75	若林西	1	0	0	1	11	11
合計		71	0	1	82	710	703

…累計発生件数上位5校  
豊田市、豊田・足助警察署

それ  
いけ!

# 安全君

by K太



コーナナ  
夕方5時～7時は“魔の時間”です！  
明るい服装や反射材で存在をアピールしましょう。