



豊田市内『交通死亡事故多発非常事態宣言』発令中

豊田市内で11月17日(木)と22日(火)に、立て続けに2人の尊い命が交通事故の犠牲となりました。これを受けて豊田市は、『交通死亡事故多発非常事態宣言』を発令しました。【発令期間11月23日(水)～12月31日(土)】

年末は日没時刻が早くなり、夕暮れ時の交通事故が多発する時期です。早めのライトオン(12月は午後4時)・反射材を利用するなど、安全行動を心掛けましょう。また、年末は業務多忙となり心身の疲れなどが運転に影響を及ぼすことも考えられますので、時間にゆとりをもって体調管理に努めましょう。さらに、飲酒の機会が多くなる時期でもあります。飲酒の際は、「運転しない」「運転させない」を徹底しましょう。

ジコゼロ大作戦

「豊田市ヒヤリハット体験マップ2022」を公開しました！

豊田市は令和3年度から、交通死亡事故ゼロの実現に向けた先進実証「ジコゼロ大作戦」に取り組んでいます。その一環として、令和4年7月から10月にかけて市内全ての小学4年生とその保護者、市内の事業所職員など計12,600人を対象に、身近な生活の中で危険を感じた(ヒヤリハット)場所や状況を調査・分析しました。(連携：公益財団法人豊田都市交通研究所、株式会社マクロミル、一般財団法人トヨタ・モビリティ基金)

その結果を整理し、身近に潜む交通危険箇所を見える化した「豊田市ヒヤリハット体験マップ2022」を公開しましたので、地域や学校、職場などの交通安全啓発にぜひご活用ください。



「アクセス方法」

URL <http://2022.hiyari-result.com>

もしくはQRコードから ↓

チェック!

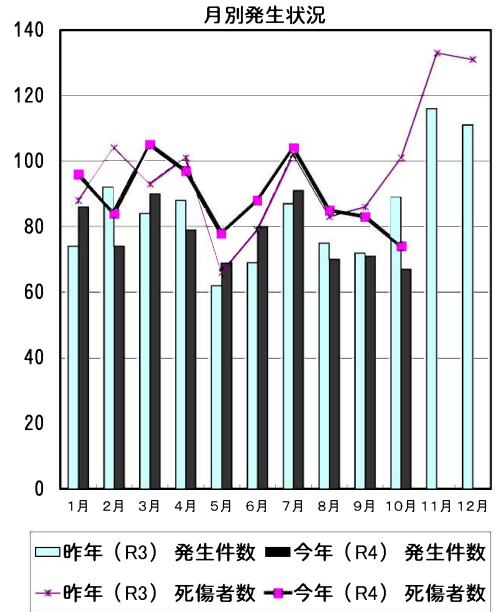


【発行】豊田市交通安全市民会議事務局
(豊田市役所交通安全防犯課内) TEL0565-34-6633

豊田市の交通事故発生状況（令和4年）10月末

		死亡	重傷	軽傷	合計	
10月分	今年	件数	2	1	64	※ 67
		人数	2	2	70	※ 74
	昨年	件数	0	1	88	89
		人数	0	1	100	101
累計	今年	件数	5	17	755	777
		人数	8	18	868	894
	昨年	件数	4	12	776	792
		人数	4	14	885	903

※ 今月分の死亡人数・件数については、統計上の数値ですので、当月の事故の件数等とは必ずしも一致しない



当事者別 死傷者数 *表中の自動二輪車は原付を含む。()書きは死者数。

		歩行者	自転車	自動二輪車	自動車	その他	合計
10月分	今年	(1) 9	8	(1) 12	45	0	(2) 74
	昨年	5	17	11	68	0	101
累計	今年	(4) 66	140	(1) 85	(3) 602	1	(8) 894
	昨年	72	145	(3) 78	(1) 607	1	(4) 903

年齢別 死傷者数

		0~15才	16~19才	20~24才	25~64才	65才以上	合計
10月分	今年	4	(1) 5	11	42	(1) 12	(2) 74
	昨年	8	8	6	63	16	101
累計	今年	39	(4) 65	95	600	(4) 95	(8) 894
	昨年	66	59	96	(3) 558	(1) 124	(4) 903



時間別 死傷者数

		4~6時 早朝	6~9時 朝	9~18時 昼	18~22時 前夜	22~24時 中夜	24~4時 深夜	合計
10月分	今年	0	12	(1) 43	16	(1) 1	2	(2) 74
	昨年	3	21	52	21	1	3	101
累計	今年	16	(1) 160	(1) 500	(2) 176	(4) 25	17	(8) 894
	昨年	20	178	(4) 494	180	11	20	(4) 903

曜日別 死傷者数

		日	月	火	水	木	金	土	合計
10月分	今年	6	12	(1) 15	8	(1) 13	13	7	(2) 74
	昨年	12	14	14	11	11	21	18	101
累計	今年	(3) 101	136	(2) 126	(2) 130	(1) 132	156	113	(8) 894
	昨年	87	(1) 120	145	127	(1) 151	148	(2) 125	(4) 903

類型別 発生件数

		人対車			車両相互				その他	合計	
		横断歩道を横断中	横断歩道以外を横断中	その他	正面衝突	追突	出合頭	右左折時	その他		単独・踏切
10月分	今年	3	(1) 3	2	2	21	19	9	7	(1) 1	(2) 67
	昨年	1	3	1	1	32	27	12	12	0	89
累計	今年	(1) 23	(2) 14	25	19	265	243	79	94	(2) 15	(5) 777
	昨年	33	15	23	(1) 13	291	228	93	(2) 92	(1) 4	(4) 792

愛知県内の死亡事故ワースト順位

順位	市町村	人数	(昨年中)
第1位	名古屋市	28人	(22人)
第2位	豊田市	8人	(6人)
第3位	春日井市	6人	(5人)
第4位	稲沢市	5人	(5人)
第5位	安城市 他3市	4人	(-人)

都道府県別死亡事故ワースト順位

順位	都道府県	人数	(前年比)
第1位	大阪府	115人	(前年比 0人)
第2位	愛知県	111人	(前年比 +24人)
第3位	東京都	105人	(前年比 +5人)
第4位	兵庫県	100人	(前年比 +12人)
第4位	千葉県	100人	(前年比 +6人)

豊田市小学校区別交通事故一覧表

令和4年10月末

		10月中				累計	
		発生件数	死者数	重傷者数	軽傷者数	発生件数	
						今年	昨年
1	青木	2	0	0	2	16	17
2	朝日	3	0	0	3	18	18
3	足助	1	0	1	0	5	6
4	飯野	3	0	0	3	10	9
5	石畳	0	0	0	0	1	1
6	市木	1	0	0	1	7	6
7	五ヶ丘	0	0	0	0	4	4
8	五ヶ丘東	0	0	0	0	0	1
9	稲武	0	0	0	0	6	10
10	井上	1	0	0	1	5	6
11	伊保	2	0	0	2	25	21
12	岩倉	0	0	0	0	3	0
13	畝部	1	0	0	1	14	17
14	梅坪	2	0	0	3	34	29
15	追分	2	0	0	2	5	2
16	大蔵	0	0	0	0	0	1
17	大沼	1	0	0	1	2	0
18	大畑	2	0	0	2	13	14
19	大林	4	1	0	3	23	28
20	小渡	1	0	0	1	5	2
21	小原中部	0	0	0	0	3	0
22	加納	1	0	0	1	16	18
23	上鷹見	1	0	0	1	3	3
24	九久平	0	0	0	0	3	2
25	幸海	0	0	0	0	0	1
26	小清水	2	0	0	2	34	51
27	古瀬間	0	0	0	0	3	7
28	駒場	0	0	0	0	12	23
29	拳母	3	0	0	3	20	28
30	衣丘	0	0	0	0	22	21
31	佐切	0	0	0	0	1	0
32	敷島	0	0	0	0	0	0
33	四郷	0	0	0	0	11	16
34	浄水	3	0	0	3	17	16
35	浄水北	1	0	0	2	12	6
36	新盛	0	0	0	0	2	2
37	寿恵野	1	0	0	1	31	35
38	高嶺	3	0	0	3	33	20

		10月中				累計	
		発生件数	死者数	重傷者数	軽傷者数	発生件数	
						今年	昨年
39	滝脇	0	0	0	0	0	1
40	竹村	1	0	0	1	19	27
41	土橋	0	0	0	0	22	22
42	堤	5	0	0	7	33	32
43	寺部	0	0	0	0	13	12
44	童子山	1	0	0	1	23	20
45	道慈	1	0	0	1	1	1
46	巴ヶ丘	0	0	0	0	0	0
47	豊松	0	0	0	0	1	0
48	中金	0	0	0	0	2	1
49	中山	0	0	0	0	5	6
50	西広瀬	0	0	0	0	3	5
51	西保見	0	0	0	0	0	0
52	根川	1	0	0	1	22	22
53	野見	0	0	0	0	7	18
54	則定	0	0	0	0	1	0
55	萩野	0	0	0	0	0	0
56	花山	1	0	0	2	5	1
57	冷田	0	0	0	0	0	0
58	東広瀬	0	0	0	0	3	2
59	東保見	1	0	0	1	2	3
60	東山	1	0	0	2	9	10
61	平井	0	0	0	0	6	2
62	広川台	0	0	0	0	9	12
63	平和	0	0	0	0	14	12
64	本城	1	0	0	1	1	0
65	前山	1	0	0	1	22	15
66	御蔵	0	0	0	0	1	0
67	御作	0	0	0	0	0	3
68	美山	2	0	0	2	20	16
69	明和	0	0	0	0	1	0
70	元城	4	0	0	4	38	24
71	矢並	0	0	0	0	0	1
72	山之手	0	0	0	0	27	27
73	若園	3	0	0	3	20	30
74	若林東	2	1	1	1	16	15
75	若林西	1	0	0	1	12	11
	合計	67	2	2	70	777	792

…累計発生件数上位5校
豊田市、豊田・足助警察署