



## 令和4年11月1日改正 「自転車安全利用五則」



自転車も車両の仲間です。ルールを守って安全運転をしましょう！ (内閣府HPより)

### 1 車道が原則、左側を通行 歩道は例外、歩行者を優先

自転車は、歩道と車道の区別がある道路では、車道の左側を通行することが原則です。



《例外的に歩道を通行できる場合》

- 運転者が高齢者、児童・幼児等であるとき
- 「普通自転車歩道通行可」の標識等があるとき
- 通行の安全確保のためにやむを得ないとき

**罰則** 3か月以下の懲役または5万円以下の罰金

### 3 夜間はライトを点灯

前方の安全確認だけでなく、歩行者や車に自転車の存在を知らせるためにも、夜間は必ずライトを点灯しましょう。



**罰則** 5万円以下の罰金

### 5 ヘルメットを着用

自転車を利用するすべての人は、自転車事故による被害を軽減するために、乗車用ヘルメットを着用しましょう。幼児・児童を自転車に乗せるときには、体に合ったサイズの乗車用ヘルメットを正しく着用させるようにしましょう。

豊田市では令和2年4月から  
愛知県では令和3年10月から  
条例により、ヘルメット着用は努力義務  
道路交通法でも、  
令和5年4月1日から努力義務化！

### 2 交差点では信号と一時停止を守って、安全確認

自転車は、対面する車両用信号に従うのが原則です。「歩行者・自転車専用」と表示されている信号機がある場合や横断歩道を通行する場合は、歩行者用信号機に従わなければなりません。



**罰則** 3か月以下の懲役または5万円以下の罰金等

### 4 飲酒運転は禁止

自転車も飲酒運転は禁止です。お酒を飲んだら絶対に運転してはいけません。



**罰則** 5年以下の懲役または100万円以下の罰金

### 「自転車乗車用ヘルメット購入費補助金」のご案内

豊田市では、自転車用ヘルメットを購入した方に補助金を交付しています。詳しくは市のホームページをご覧ください！



《豊田市HP》  
トップページ > 暮らしの情報 > 交通・道路 > 交通安全 > 令和5年度自転車乗車用ヘルメット購入費補助金

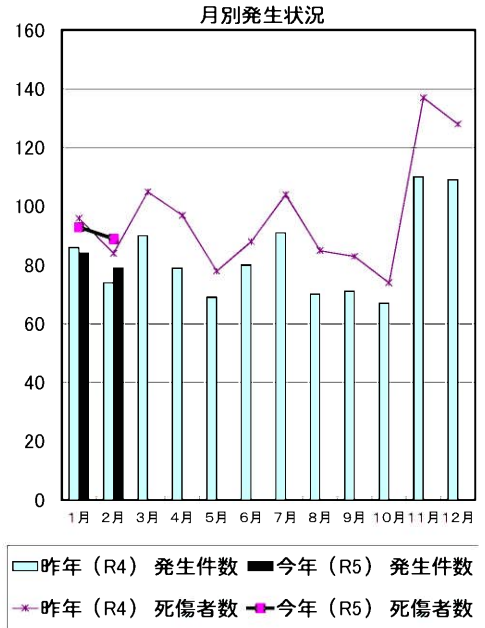
こちらからアクセス！⇒



## 豊田市の交通事故発生状況（令和5年）2月末

		死亡	重傷	軽傷	合計
2月分	今年	件数	0	0	79 ※
		人数	0	0	89 ※
	昨年	件数	0	0	74
		人数	0	0	84
累計	今年	件数	0	2	161
		人数	0	2	182
	昨年	件数	1	4	155
		人数	1	4	175

※ 今月分の死亡人数・件数については、統計上の数値ですので、当月の事故の件数等とは必ずしも一致しない場合があります。



### 当事者別 死傷者数 \*表中の自動二輪車は原付を含む。( )書きは死者数。

		歩行者	自転車	自動二輪車	自動車	その他	合計
2月分	今年	13	17	12	47	0	89
	昨年	7	6	9	62	0	84
累計	今年	25	34	22	101	0	182
	昨年	( 1 ) 16	22	16	126	0	( 1 ) 180

### 年齢別 死傷者数

		0～15才	16～19才	20～24才	25～64才	65才以上	合計
2月分	今年	3	9	8	60	9	89
	昨年	3	6	5	64	6	84
累計	今年	9	18	24	106	25	182
	昨年	5	11	18	128	( 1 ) 18	( 1 ) 180



### 時間別 死傷者数

		4～6時 早朝	6～9時 朝	9～18時 昼	18～22時 前夜	22～24時 中夜	24～4時 深夜	合計
2月分	今年	3	27	40	17	1	1	89
	昨年	3	10	58	11	1	1	84
累計	今年	3	42	95	36	3	3	182
	昨年	6	( 1 ) 34	98	38	3	1	( 1 ) 180

### 曜日別 死傷者数

		日	月	火	水	木	金	土	合計
2月分	今年	10	9	13	14	15	21	7	89
	昨年	8	12	14	13	10	12	15	84
累計	今年	16	21	28	33	31	35	18	182
	昨年	18	27	( 1 ) 27	32	28	31	17	( 1 ) 180

### 類型別 発生件数

		人対車			車両相互					その他	合計
		横断歩道を横断中	横断歩道以外を横断中	その他	正面衝突	追突	出合頭	右左折時	その他	単独・踏切	
2月分	今年	6	1	5	0	33	14	9	10	1	79
	昨年	2	3	2	0	24	24	4	14	1	74
累計	今年	11	3	10	1	54	37	26	18	3	163
	昨年	( 1 ) 6	4	5	2	60	50	11	20	2	( 1 ) 160

### 愛知県内の死亡事故ワースト順位

2月28日 現在

第1位	名古屋	4人	(前年中 30人)
第2位	豊川	2人	(前年中 2人)
第2位	岡崎	2人	(前年中 6人)
第4位	東郷町 他7市	1人	(前年中 - 人)
	豊田市	0人	(前年中 12人)

### 都道府県別死亡事故ワースト順位

2月28日 現在

第1位	大阪府	26人	(前年比 +13人)
第2位	千葉県	24人	(前年比 +7人)
第3位	茨城県	19人	(前年比 +8人)
第4位	神奈川県	18人	(前年比 -3人)
第5位	福岡県、埼玉県	17人	(前年比 - 人)
第7位	愛知県	16人	(前年比 -5人)

豊田市小学校区別交通事故一覧表

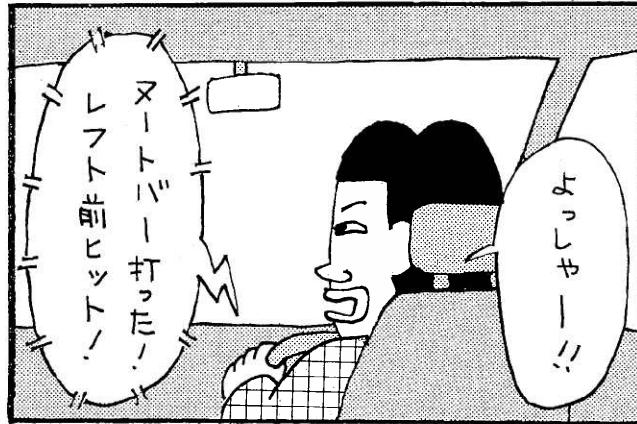
令和5年2月末

		2月中				累計	
		発生件数	死者数	重傷者数	軽傷者数	発生件数	
						今年	昨年
1	青木	2	0	0	2	6	5
2	朝日	2	0	0	3	4	2
3	足助	0	0	0	0	1	0
4	飯野	0	0	0	0	1	0
5	石畳	0	0	0	0	0	0
6	市木	0	0	0	0	0	3
7	五ヶ丘	1	0	0	2	1	1
8	五ヶ丘東	0	0	0	0	0	0
9	稲武	0	0	0	0	0	0
10	井上	0	0	0	0	1	0
11	伊保	2	0	0	2	3	5
12	岩倉	0	0	0	0	1	0
13	畷部	0	0	0	0	0	4
14	梅坪	1	0	0	1	3	11
15	追分	0	0	0	0	0	0
16	大蔵	0	0	0	0	0	0
17	大沼	0	0	0	0	0	0
18	大畑	0	0	0	0	0	2
19	大林	4	0	0	4	11	3
20	小渡	0	0	0	0	0	0
21	小原中部	0	0	0	0	0	1
22	加納	2	0	0	2	3	2
23	上鷹見	0	0	0	0	0	1
24	九久平	0	0	0	0	2	0
25	幸海	0	0	0	0	0	0
26	小清水	5	0	0	6	6	7
27	古瀬間	1	0	0	1	2	0
28	駒場	1	0	0	1	3	4
29	拳母	1	0	0	1	6	2
30	衣丘	3	0	0	4	5	5
31	佐切	0	0	0	0	0	0
32	敷島	0	0	0	0	0	0
33	四郷	1	0	0	1	4	2
34	浄水	2	0	0	2	4	2
35	浄水北	0	0	0	0	0	4
36	新盛	0	0	0	0	0	0
37	寿恵野	2	0	0	3	6	10
38	高嶺	2	0	0	2	3	7

		2月中				累計	
		発生件数	死者数	重傷者数	軽傷者数	発生件数	
						今年	昨年
39	滝脇	0	0	0	0	0	0
40	竹村	0	0	0	0	1	4
41	土橋	1	0	0	1	5	2
42	堤	13	0	0	14	17	5
43	寺部	2	0	0	2	2	5
44	童子山	3	0	0	3	5	5
45	道慈	0	0	0	0	0	0
46	巴ヶ丘	0	0	0	0	0	0
47	豊松	0	0	0	0	1	0
48	中金	0	0	0	0	0	0
49	中山	0	0	0	0	3	2
50	西広瀬	0	0	0	0	0	0
51	西保見	0	0	0	0	0	0
52	根川	1	0	0	1	6	5
53	野見	0	0	0	0	0	4
54	則定	0	0	0	0	0	0
55	萩野	0	0	0	0	0	0
56	花山	0	0	0	0	0	0
57	冷田	0	0	0	0	0	0
58	東広瀬	0	0	0	0	0	2
59	東保見	0	0	0	0	0	0
60	東山	2	0	0	2	2	1
61	平井	0	0	0	0	1	1
62	広川台	2	0	0	2	3	2
63	平和	1	0	0	1	4	1
64	本城	2	0	0	3	2	0
65	前山	2	0	0	2	5	8
66	御蔵	0	0	0	0	0	0
67	御作	0	0	0	0	1	0
68	美山	2	0	0	2	3	4
69	明和	0	0	0	0	0	0
70	元城	5	0	0	7	6	7
71	矢並	0	0	0	0	0	0
72	山之手	4	0	0	4	6	9
73	若園	3	0	0	3	8	7
74	若林東	3	0	0	3	3	2
75	若林西	1	0	0	2	3	1
	合計	79	0	0	89	163	160

…累計発生件数上位5校  
豊田市・豊田・足助警察署

それ  
いけ!  
**安全君**  
by K太



侍ジャパン! 感動をありがとう!  
※運転中は集中しましょう