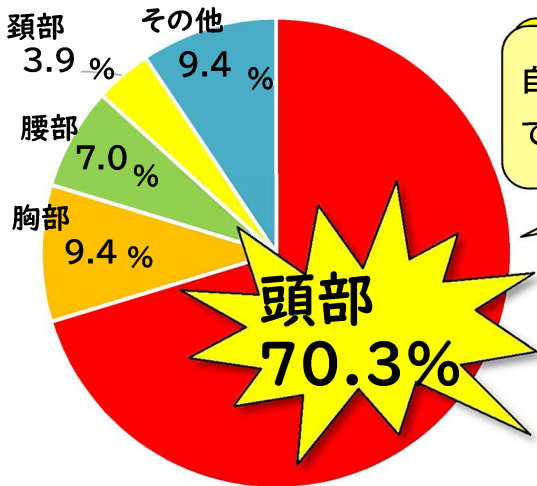


令和5年
4月1日
から

自転車を利用する際の「ヘルメット着用」が 道路交通法にて努力義務化!



愛知県内自転車死者の負傷主部位構成率
(平成30年~令和4年 愛知県警統計資料)



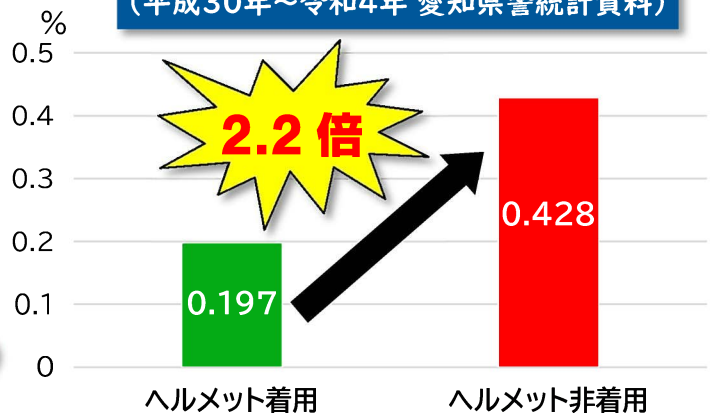
自転車交通死亡事故で最も多い致命傷は「頭部」で、全体の 7割以上 を占めています。



キケン



事故に遭った時のヘルメット非着用の致死率は、ヘルメット着用の 2.2倍 です。

自転車用ヘルメット着用状況別致死率
(平成30年~令和4年 愛知県警統計資料)



自転車に乗るすべての人は、**必ずヘルメットを着用しましょう**



ひまわりネットワーク「とよた NOW」
特集コーナーでも放映されました! →  

5月は、二輪車・自転車安全利用期間です!



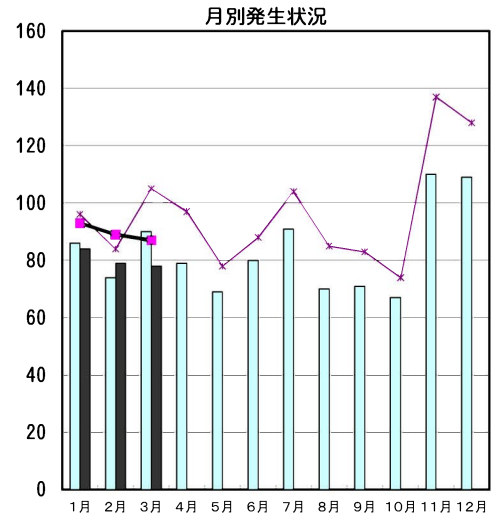
新緑のまぶしいこの時期、サイクリングやツーリングを楽しむ方も多いのではないのでしょうか。二輪車や自転車は、春の風を直に感じられとても快適な乗り物ですが、事故が起こった際には、その衝撃を直接体に受けてしまいます。万が一の事故に備えてヘルメット・プロテクター等を必ず着用し、ルールを守って安全に利用しましょう!



豊田市の交通事故発生状況（令和5年）3月末

		死亡	重傷	軽傷	合計
3月分	今年	1	0	77	※ 78
	人数	1	0	86	※ 87
	昨年	1	1	88	90
	人数	3	1	101	105
累計	今年	1	2	238	241
	人数	1	2	266	269
	昨年	2	5	243	250
	人数	4	5	276	285

※ 今月分の死亡人数・件数については、統計上の数値ですので、当月の事故の件数等とは必ずしも一致しない場合があります。



当事者別 死傷者数 *表中の自動二輪車は原付を含む。()書きは死者数。

		歩行者	自転車	自動二輪車	自動車	その他	合計
3月分	今年	12	15	(1) 9	51	0	(1) 87
	昨年	9	16	14	(3) 66	0	(3) 105
累計	今年	37	49	(1) 31	152	0	(1) 269
	昨年	(1) 25	38	30	(3) 192	0	(4) 285

年齢別 死傷者数

		0~15才	16~19才	20~24才	25~64才	65才以上	合計
3月分	今年	6	6	(1) 9	56	10	(1) 87
	昨年	3	(3) 13	8	67	14	(3) 105
累計	今年	15	24	(1) 33	162	35	(1) 269
	昨年	8	(3) 24	26	195	(1) 32	(4) 285

時間別 死傷者数

		4~6時 早朝	6~9時 朝	9~18時 昼	18~22時 前夜	22~24時 中夜	24~4時 深夜	合計
3月分	今年	0	18	49	15	3	(1) 2	(1) 87
	昨年	0	23	60	15	(3) 6	1	(3) 105
累計	今年	3	60	144	51	6	(1) 5	(1) 269
	昨年	6	(1) 57	158	53	(3) 9	2	(4) 285



曜日別 死傷者数

		日	月	火	水	木	金	土	合計
3月分	今年	5	16	10	15	16	(1) 18	7	(1) 87
	昨年	(3) 13	13	9	21	15	21	13	(3) 105
累計	今年	21	37	38	48	47	(1) 53	25	(1) 269
	昨年	(3) 31	40	(1) 36	53	43	52	30	(4) 285

類型別 発生件数

		人対車			車両相互					その他	合計
		横断歩道を横断中	横断歩道以外を横断中	その他	正面衝突	追突	出合頭	右左折時	その他	単独・踏切	
3月分	今年	3	1	7	1	22	(1) 23	13	6	2	(1) 78
	昨年	3	2	3	7	30	29	7	8	(1) 1	(1) 90
累計	今年	14	4	17	2	76	(1) 60	39	24	5	(1) 241
	昨年	(1) 9	6	8	9	90	79	18	28	(1) 3	(2) 250

愛知県内の死亡事故ワースト順位

3月31日 現在

第1位	名古屋市	7人	(前年中 30人)
第2位	豊川市	3人	(前年中 2人)
第2位	岡崎市	3人	(前年中 6人)
第4位	常滑市 他3市	2人	(前年中 -人)
第8位	豊田市	1人	(前年中 12人)

都道府県別死亡事故ワースト順位

3月31日 現在

第1位	大阪府	40人	(前年比 +11人)
第2位	愛知県	35人	(前年比 +1人)
第3位	千葉県	30人	(前年比 +3人)
第4位	神奈川県	29人	(前年比 +1人)
第5位	福岡県	27人	(前年比 +10人)

豊田市小学校区別交通事故一覧表

令和5年3月末

		3月中				累計	
		発生件数	死者数	重傷者数	軽傷者数	発生件数	
						今年	昨年
1	青木	0	0	0	0	6	6
2	朝日	3	0	0	5	7	5
3	足助	0	0	0	0	1	0
4	飯野	0	0	0	0	1	2
5	石畳	0	0	0	0	0	0
6	市木	0	0	0	0	0	3
7	五ヶ丘	0	0	0	0	1	1
8	五ヶ丘東	0	0	0	0	0	0
9	稲武	0	0	0	0	0	2
10	井上	1	0	0	1	2	1
11	伊保	0	0	0	0	3	8
12	岩倉	0	0	0	0	1	0
13	畝部	0	0	0	0	0	6
14	梅坪	1	0	0	1	4	13
15	追分	1	0	0	1	1	0
16	大蔵	0	0	0	0	0	0
17	大沼	0	0	0	0	0	1
18	大畑	1	0	0	1	1	4
19	大林	4	0	0	4	15	6
20	小渡	0	0	0	0	0	0
21	小原中部	0	0	0	0	0	1
22	加納	1	0	0	3	4	3
23	上鷹見	0	0	0	0	0	1
24	九久平	0	0	0	0	2	2
25	幸海	0	0	0	0	0	0
26	小清水	3	0	0	3	9	11
27	古瀬間	0	0	0	0	2	2
28	駒場	0	0	0	0	3	6
29	拳母	6	0	0	6	12	7
30	衣丘	2	0	0	2	7	7
31	佐切	0	0	0	0	0	0
32	敷島	0	0	0	0	0	0
33	四郷	2	0	0	3	6	5
34	浄水	3	0	0	3	7	4
35	浄水北	2	0	0	2	2	5
36	新盛	0	0	0	0	0	1
37	寿恵野	4	0	0	4	10	11
38	高嶺	1	0	0	1	4	11

		3月中				累計	
		発生件数	死者数	重傷者数	軽傷者数	発生件数	
						今年	昨年
39	滝脇	0	0	0	0	0	0
40	竹村	1	0	0	1	2	9
41	土橋	6	0	0	7	11	5
42	堤	7	0	0	9	24	8
43	寺部	0	0	0	0	2	7
44	童子山	5	0	0	5	10	8
45	道慈	0	0	0	0	0	0
46	巴ヶ丘	0	0	0	0	0	0
47	豊松	0	0	0	0	1	0
48	中金	1	0	0	1	1	1
49	中山	1	0	0	1	4	2
50	西広瀬	0	0	0	0	0	0
51	西保見	0	0	0	0	0	0
52	根川	3	0	0	3	9	6
53	野見	2	0	0	2	2	5
54	則定	0	0	0	0	0	0
55	萩野	0	0	0	0	0	0
56	花山	0	0	0	0	0	0
57	冷田	0	0	0	0	0	0
58	東広瀬	0	0	0	0	0	2
59	東保見	1	0	0	1	1	0
60	東山	1	1	0	0	3	6
61	平井	0	0	0	0	1	2
62	広川台	2	0	0	2	5	3
63	平和	1	0	0	1	5	3
64	本城	0	0	0	0	2	0
65	前山	2	0	0	2	7	8
66	御蔵	0	0	0	0	0	0
67	御作	0	0	0	0	1	0
68	美山	2	0	0	3	5	5
69	明和	0	0	0	0	0	0
70	元城	2	0	0	2	8	11
71	矢並	0	0	0	0	0	0
72	山之手	0	0	0	0	6	11
73	若園	4	0	0	4	12	8
74	若林東	1	0	0	1	4	2
75	若林西	1	0	0	1	4	3
	合計	78	1	0	86	241	250

…累計発生件数上位5校
豊田市・豊田・足助警察署