



交通安全市民会議ニュース6月号



シートベルト すべての道路で

全席着用

の徹底を!

後部
座席も



愛知県内シートベルト着用率*

※2022年に警察庁・JAFが県内の一般道路で調査

チャイルドシート
着用率(6歳未満)
90.9%

運転席
着用率
98.7%



後部座席同乗者
着用率 **49.8%**

半数以下

助手席同乗者
着用率 97.8%

もしも
事故が起こった時

後部座席で非着用の場合

衝突の勢いが激しいとき
「車外放出」の危険、
前方に投げ出されたとき
「前席者に致命傷」
となる危険

があります!



大切な人を守るため
出発前に全員締めたか
チェックしましょう



愛知県内「カチッと100!」シートベルト・チャイルドシート着用徹底強化旬間
6月11日(日)~6月20日(火)

梅雨の時期がやってくる! 雨の日の安全対策

雨天時は「視覚・聴力の低下」、「路面の悪化」に注意!

自転車に乗るとき



傘をさしながら
運転してはいけません



合羽を
利用しましょう

車に乗るとき



ワイパーゴムの
劣化もチェック!

スリップ事故を防ぐため、タイヤが摩耗していないか、空気圧は不足していないか事前に点検しておきましょう。

歩くとき



雨天時は視界が悪く、雨音で車や自転車が近づく気配が認識しづらくなります。
普段よりも周りをよく確認して歩きましょう。

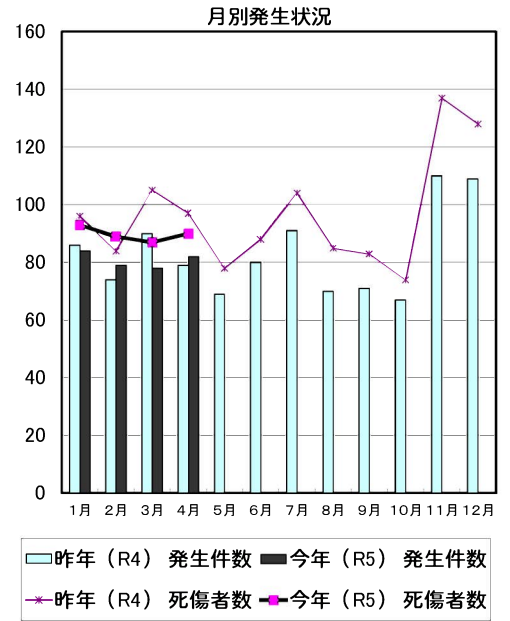
夏の交通安全市民運動が始まります 期間 7/11(火)~20(木)

立哨の際は、熱中症対策等をしていただき、無理のない範囲でのご協力をお願いいたします。

豊田市の交通事故発生状況（令和5年）4月末

			死亡	重傷	軽傷	合計	
4月分	今年	件数	1	1	80	※	82
		人数	1	1	88	※	90
	昨年	件数	0	1	78		79
		人数	0	1	96		97
累計	今年	件数	2	3	318		323
		人数	2	3	354		359
	昨年	件数	2	6	321		329
		人数	4	6	372		382

※ 今月分の死亡人数・件数については、統計上の数値ですので、当月の事故の件数等とは必ずしも一致しない場合があります。



当事者別 死傷者数 *表中の自動二輪車は原付を含む。()書きは死者数。

		歩行者	自転車	自動二輪車	自動車	その他	合計
4月分	今年	(1) 10	14	6	60	0	(1) 90
	昨年	9	14	11	63	0	97
累計	今年	(1) 47	63	(1) 37	212	0	(2) 359
	昨年	(1) 34	52	41	(3) 255	0	(4) 382

年齢別 死傷者数

		0～15才	16～19才	20～24才	25～64才	65才以上	合計
4月分	今年	7	6	6	(1) 62	9	(1) 90
	昨年	2	7	4	73	11	97
累計	今年	22	30	(1) 39	(1) 224	44	(2) 359
	昨年	10	(3) 31	30	268	(1) 43	(4) 382

時間別 死傷者数

		4～6時 早朝	6～9時 朝	9～18時 昼	18～22時 前夜	22～24時 中夜	24～4時 深夜	合計
4月分	今年	1	20	(1) 50	18	1	0	(1) 90
	昨年	5	12	55	20	4	1	97
累計	今年	4	80	(1) 194	69	7	(1) 5	(2) 359
	昨年	11	(1) 69	213	73	(3) 13	3	(4) 382



曜日別 死傷者数

		日	月	火	水	木	金	土	合計
4月分	今年	13	19	10	15	11	(1) 13	9	(1) 90
	昨年	14	25	11	10	13	10	14	97
累計	今年	34	56	48	63	58	(2) 66	34	(2) 359
	昨年	(3) 45	65	(1) 47	63	56	62	44	(4) 382

類型別 発生件数

		人対車両			車両相互				その他	合計	
		横断歩道を横断中	横断歩道以外を横断中	その他	正面衝突	追突	出合頭	右左折時	その他		車両単独・踏切
4月分	今年	3	(1) 2	5	6	30	19	7	10	0	(1) 82
	昨年	2	1	6	1	24	20	9	14	2	79
累計	今年	17	(1) 6	22	8	106	(1) 79	46	34	5	(2) 323
	昨年	(1) 11	7	14	10	114	99	27	42	(1) 5	(2) 329

愛知県内の死亡事故ワースト順位

4月30日 現在

第1位	名古屋	10人	(前年中 30人)
第2位	豊川市	5人	(前年中 2人)
第3位	豊橋市 他2市	3人	(前年中 - 人)
第6位	豊田市	2人	(前年中 12人)

都道府県別死亡事故ワースト順位

4月30日 現在

第1位	大阪府	58人	(前年比 +13人)
第2位	愛知県	48人	(前年比 +5人)
第3位	千葉県	39人	(前年比 ±0人)
第4位	東京都	37人	(前年比 -1人)
第5位	福岡県	36人	(前年比 +18人)

豊田市小学校区別交通事故一覧表

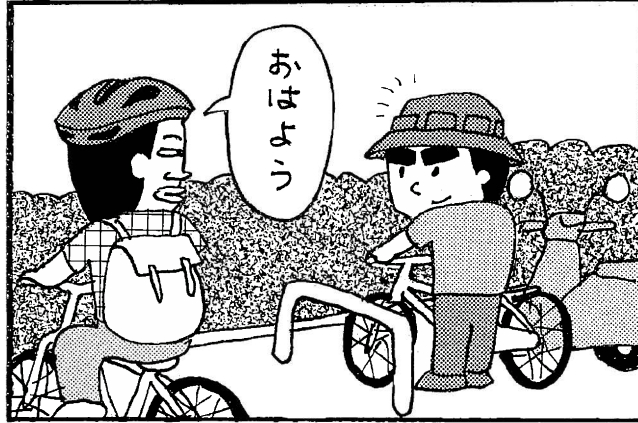
令和5年4月末

		4月中				累計	
		発生件数	死者数	重傷者数	軽傷者数	発生件数	
						今年	昨年
1	青木	3	0	0	5	9	7
2	朝日	4	0	0	5	11	6
3	足助	0	0	0	0	1	1
4	飯野	0	0	0	0	1	4
5	石畳	0	0	0	0	0	0
6	市木	1	0	0	1	1	4
7	五ヶ丘	1	0	0	1	2	3
8	五ヶ丘東	0	0	0	0	0	0
9	稲武	0	0	0	0	0	4
10	井上	1	0	0	1	3	2
11	伊保	6	0	1	5	9	11
12	岩倉	0	0	0	0	1	2
13	畝部	1	0	0	1	1	6
14	梅坪	4	0	0	4	8	18
15	追分	1	0	0	1	2	0
16	大蔵	0	0	0	0	0	0
17	大沼	0	0	0	0	0	1
18	大畑	0	0	0	0	1	6
19	大林	2	0	0	4	17	11
20	小渡	0	0	0	0	0	0
21	小原中部	0	0	0	0	0	1
22	加納	0	0	0	0	4	5
23	上鷹見	0	0	0	0	0	1
24	九久平	1	0	0	1	3	2
25	幸海	1	0	0	1	1	0
26	小清水	4	0	0	5	13	16
27	古瀬間	1	0	0	1	3	2
28	駒場	2	0	0	2	5	6
29	拳母	1	0	0	1	13	9
30	衣丘	1	0	0	2	8	7
31	佐切	1	0	0	1	1	0
32	敷島	0	0	0	0	0	0
33	四郷	2	0	0	2	8	5
34	浄水	1	0	0	1	8	5
35	浄水北	2	0	0	2	4	5
36	新盛	0	0	0	0	0	1
37	寿恵野	6	1	0	6	16	14
38	高嶺	2	0	0	2	6	11

		4月中				累計	
		発生件数	死者数	重傷者数	軽傷者数	発生件数	
						今年	昨年
39	滝脇	0	0	0	0	0	0
40	竹村	1	0	0	1	3	10
41	土橋	1	0	0	1	12	8
42	堤	4	0	0	4	28	11
43	寺部	0	0	0	0	2	7
44	童子山	1	0	0	1	11	11
45	道慈	0	0	0	0	0	0
46	巴ヶ丘	0	0	0	0	0	0
47	豊松	0	0	0	0	1	0
48	中金	0	0	0	0	1	1
49	中山	2	0	0	2	6	3
50	西広瀬	0	0	0	0	0	0
51	西保見	0	0	0	0	0	0
52	根川	3	0	0	3	12	10
53	野見	2	0	0	2	4	5
54	則定	0	0	0	0	0	0
55	萩野	0	0	0	0	0	0
56	花山	0	0	0	0	0	0
57	冷田	0	0	0	0	0	0
58	東広瀬	0	0	0	0	0	2
59	東保見	1	0	0	1	2	1
60	東山	1	0	0	1	4	7
61	平井	0	0	0	0	1	2
62	広川台	0	0	0	0	5	4
63	平和	1	0	0	1	6	7
64	本城	0	0	0	0	2	0
65	前山	1	0	0	1	8	12
66	御蔵	0	0	0	0	0	0
67	御作	0	0	0	0	1	0
68	美山	2	0	0	2	7	9
69	明和	0	0	0	0	0	0
70	元城	3	0	0	3	11	12
71	矢並	0	0	0	0	0	0
72	山之手	1	0	0	1	7	12
73	若園	2	0	0	2	14	8
74	若林東	5	0	0	5	9	5
75	若林西	2	0	0	2	6	6
	合計	82	1	1	88	323	329

…累計発生件数上位5校
豊田市、豊田・足助警察署

それ いけ! 安全君 by K太



自転車死亡事故の7割は頭部損傷です!