



## 夏だ！ビールだ！でも・・・ 飲酒運転は絶対にしない！させない！



ビールのおいしい季節となりました。感染症対策も徐々に緩和され、職場の仲間などと懇親を深める機会も増えてきたのではないのでしょうか。その一方で、現在も飲酒運転が原因の交通事故は後を絶ちません。楽しくお酒が飲めるよう、家族や身近な人々と声を掛け合いましょう！

### 飲酒が運転に及ぼす影響

(愛知県警 HP より)

#### 感覚機能の低下

視覚機能の低下により信号を誤って見落とししたり、横断している歩行者などに気付かないなど、運転に支障をきたす。



#### 運動機能の低下

ブレーキをかけようと思ってからの反応時間が遅くなり、人や車などに衝突する恐れがある。



#### 判断力・注意力の低下

スピード感覚が鈍くなり飲酒していない時よりもスピードを出しすぎる恐れがある。

危ないなあ



## 飲酒後の仮眠では身体からアルコールは抜けません！

(愛知県警 HP より)

飲酒後に仮眠をした人と仮眠をしなかった人の呼気中のアルコール濃度を調べたところ、仮眠をした人の濃度は仮眠しなかった人の約2倍でした。更に、アルコール分解後、少なくとも3時間は運動機能が低下するため、正確な運転はできないとの結果も出ています。(国立病院機構久里浜医療センター研究結果)

飲酒後は、公共交通機関やタクシー、または運転代行業者を利用しましょう！

**飲酒後に運転することを前提とした仮眠は危険です！**



「シグナルちゃん着ぐるみ」の  
貸し出しを再開します！

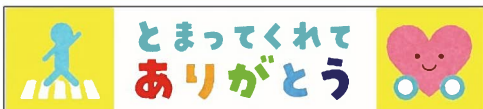
交通安全啓発イベントなどに、ぜひご活用ください。



啓発グッズの貸出し  
についてはコチラ



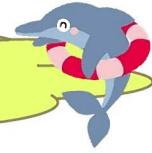
〈交通安全市民会議 HP〉






令和5年度

# 交通安全作品を募集します！



	ポスター	標語	作文
テーマ	① とまってくれてありがとう運動の推進 (例：歩行者の交通事故防止、横断歩道を渡るときは手をあげる、反射材の活用、ドライバーとのアイコンタクト 等) ② 子ども・高齢者の交通事故防止 (例：道路は飛び出さない、道路で遊ばない、免許返納 等) ③ 自転車の安全利用促進 (例：二人乗り・並進等の危険運転の禁止、夜間のライト点灯、ヘルメットの着用促進、ながら運転(スマホ・イヤホン)防止、自転車保険加入、交通ルール遵守、歩行者保護 等) ④ ドライバーの安全運転促進 (例：制限速度を守る、歩行者優先運転の推進、飲酒運転の根絶、ライト活用(夕暮れ時の早め点灯・夜間ハイビーム)、ながらスマホの禁止、あおり運転防止 等) ⑤ 上記以外の交通安全全般		交通安全への思いや、交通事故防止のために日頃から実践していること、交通事故の体験など  
規格等	4つ切り画用紙	はがきサイズの用紙	400字詰め原稿用紙4枚以内(題名・氏名含む)
応募点数	1人1点	1人1点	1人1点

**応募資格** 豊田市在住又は在学・在勤の方

**提出先** 豊田市交通安全市民会議事務局(豊田市役所南庁舎4階 交通安全防犯課内)

**提出方法** ポスター：持参(作品保護のため) 作文および標語：持参または郵送

小学生、中学生及び高校生の応募者は学校を通じて応募してください。作品の裏面(作文は最終ページ)に、氏名、住所、電話番号、テーマ番号(ポスター、標語)を明記してください。

**提出期限** 令和5年9月7日(木)

**その他** 詳しい募集要領は、豊田市交通安全市民会議ホームページをご覧ください。  
(「作品募集」アドレス <https://signal.toyota.aichi.jp/production/>)

こちらからアクセス！



(ポスターの部)



豊田市長賞



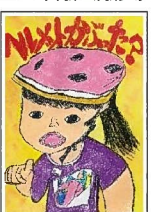
豊田市議会議長賞



豊田警察署長賞



足助警察署長賞



豊田市教育委員会賞

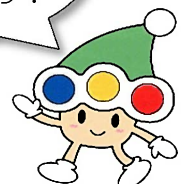


豊田市交通安全市民会議会長賞

(標語の部) 最優秀賞

手をあげて  
目と目を合わせ  
ありがとう

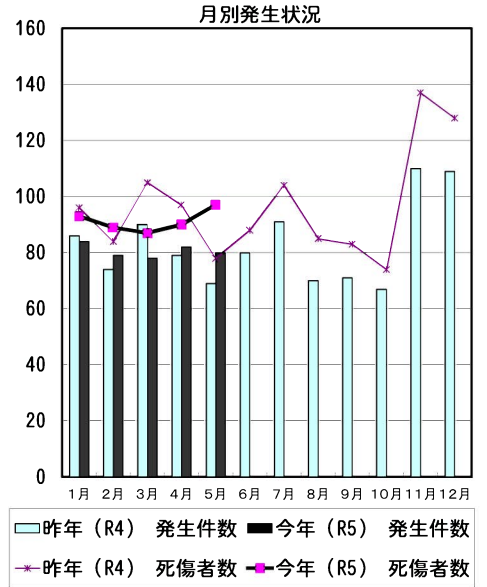
たくさんのご応募  
お待ちしております！



## 豊田市の交通事故発生状況（令和5年）5月末

		死亡	重傷	軽傷	合計
5月分	今年	1	2	77	※ 80
	人数	1	2	94	※ 97
	昨年	1	2	66	69
	人数	2	2	74	78
累計	今年	3	5	395	403
	人数	3	5	448	456
	昨年	3	8	387	398
	人数	6	8	446	460

※ 今月分の死亡人数・件数については、統計上の数値ですの  
で、当月の事故の件数等とは必ずしも一致しない場合があります。



### 当事者別 死傷者数

※表中の自動二輪車は原付を含む。( )書きは死者数。

		歩行者	自転車	自動二輪車	自動車	その他	合計
5月分	今年	11	( 1 ) 13	9	64	0	( 1 ) 97
	昨年	( 2 ) 5	11	7	55	0	( 2 ) 78
累計	今年	( 1 ) 58	( 1 ) 76	( 1 ) 46	276	0	( 3 ) 456
	昨年	( 3 ) 39	63	48	( 3 ) 310	0	( 6 ) 460

### 年齢別 死傷者数

		0～15才	16～19才	20～24才	25～64才	65才以上	合計
5月分	今年	6	6	17	( 1 ) 60	8	( 1 ) 97
	昨年	3	7	11	49	( 2 ) 8	( 2 ) 78
累計	今年	28	36	( 1 ) 56	( 2 ) 284	52	( 3 ) 456
	昨年	13	3	38	41	317	( 3 ) 51

### 時間別 死傷者数

		4～6時 早朝	6～9時 朝	9～18時 昼	18～22時 前夜	22～24時 中夜	24～4時 深夜	合計
5月分	今年	2	22	44	( 1 ) 24	2	3	( 1 ) 97
	昨年	0	9	50	( 2 ) 15	1	3	( 2 ) 78
累計	今年	6	102	( 1 ) 238	( 1 ) 93	9	( 1 ) 8	( 3 ) 456
	昨年	11	( 1 ) 78	263	( 2 ) 88	( 3 ) 14	6	( 6 ) 460



### 曜日別 死傷者数

		日	月	火	水	木	金	土	合計
5月分	今年	( 1 ) 9	11	13	20	17	11	16	( 1 ) 97
	昨年	11	11	9	( 2 ) 10	13	14	10	( 2 ) 78
累計	今年	( 1 ) 43	67	61	83	75	( 2 ) 77	50	( 3 ) 456
	昨年	( 3 ) 56	76	( 1 ) 56	( 2 ) 73	69	76	54	( 6 ) 460

### 類型別 発生件数

		人対車			車両相互					その他	合計
		横断歩道を横断中	横断歩道以外を横断中	その他	正面衝突	追突	出合頭	右左折時	その他	単独・踏切	
5月分	今年	3	3	4	1	33	( 1 ) 18	7	9	2	( 1 ) 80
	昨年	3	( 1 ) 1	0	0	22	22	8	11	2	( 1 ) 69
累計	今年	20	( 1 ) 9	26	9	139	( 2 ) 97	53	43	7	( 3 ) 403
	昨年	( 1 ) 14	( 1 ) 8	14	10	136	121	35	53	( 1 ) 7	( 3 ) 398

### 愛知県内の死亡事故ワースト順位

5月31日 現在

第1位	名古屋	12人	(前年中 30人)
第2位	豊川	5人	(前年中 2人)
第2位	豊橋	5人	(前年中 4人)
第4位	岡崎	4人	(前年中 6人)
第4位	一宮	4人	(前年中 6人)
第6位	豊田	3人	(前年中 12人)

### 都道府県別死亡事故ワースト順位

5月31日 現在

第1位	大阪府	72人	(前年比 +18人)
第2位	愛知県	63人	(前年比 +5人)
第3位	千葉県	48人	(前年比 -3人)
第4位	神奈川県	44人	(前年比 -1人)
第4位	東京都	44人	(前年比 -5人)

豊田市小学校区別交通事故一覧表

令和5年5月末

		5月中				累計	
		発生件数	死者数	重傷者数	軽傷者数	発生件数	
						今年	昨年
1	青木	1	0	0	1	10	8
2	朝日	1	0	0	1	12	8
3	足助	0	0	0	0	1	3
4	飯野	1	0	0	1	2	5
5	石畳	0	0	0	0	0	1
6	市木	0	0	0	0	1	4
7	五ヶ丘	0	0	0	0	2	3
8	五ヶ丘東	0	0	0	0	0	0
9	稲武	1	0	0	1	1	4
10	井上	1	0	0	1	4	2
11	伊保	2	0	0	2	11	13
12	岩倉	0	0	0	0	1	2
13	畝部	1	0	0	1	2	7
14	梅坪	4	0	0	4	12	22
15	追分	0	0	0	0	2	1
16	大蔵	0	0	0	0	0	0
17	大沼	0	0	0	0	0	1
18	大畑	1	0	0	1	2	7
19	大林	1	0	0	1	18	13
20	小渡	0	0	0	0	0	1
21	小原中部	0	0	0	0	0	2
22	加納	1	0	0	1	5	5
23	上鷹見	0	0	0	0	0	1
24	九久平	0	0	0	0	3	2
25	幸海	0	0	0	0	1	0
26	小清水	7	0	0	13	20	19
27	古瀬間	3	0	0	4	6	2
28	駒場	1	0	0	1	6	7
29	拳母	1	0	0	1	14	11
30	衣丘	3	0	0	3	11	9
31	佐切	0	0	0	0	1	0
32	敷島	0	0	0	0	0	0
33	四郷	2	0	0	2	10	6
34	浄水	1	0	0	1	9	7
35	浄水北	0	0	0	0	4	6
36	新盛	0	0	0	0	0	1
37	寿恵野	2	0	1	2	18	17
38	高嶺	3	0	0	4	9	15

		5月中				累計	
		発生件数	死者数	重傷者数	軽傷者数	発生件数	
						今年	昨年
39	滝脇	0	0	0	0	0	0
40	竹村	1	0	0	1	4	12
41	土橋	3	0	0	3	15	10
42	堤	6	1	0	5	34	15
43	寺部	0	0	0	0	2	9
44	童子山	5	0	0	7	16	13
45	道慈	1	0	0	1	1	0
46	巴ヶ丘	0	0	0	0	0	0
47	豊松	0	0	0	0	1	0
48	中金	1	0	0	1	2	1
49	中山	0	0	0	0	6	3
50	西広瀬	0	0	0	0	0	0
51	西保見	0	0	0	0	0	0
52	根川	4	0	0	5	16	10
53	野見	1	0	0	1	5	5
54	則定	0	0	0	0	0	0
55	萩野	0	0	0	0	0	0
56	花山	0	0	0	0	0	1
57	冷田	0	0	0	0	0	0
58	東広瀬	0	0	0	0	0	3
59	東保見	0	0	0	0	2	1
60	東山	0	0	0	0	4	7
61	平井	1	0	1	0	2	3
62	広川台	0	0	0	0	5	4
63	平和	3	0	0	4	9	8
64	本城	0	0	0	0	2	0
65	前山	0	0	0	0	8	16
66	御蔵	0	0	0	0	0	0
67	御作	0	0	0	0	1	0
68	美山	2	0	0	3	9	12
69	明和	0	0	0	0	0	0
70	元城	2	0	0	2	13	14
71	矢並	0	0	0	0	0	0
72	山之手	6	0	0	7	13	13
73	若園	2	0	0	2	16	10
74	若林東	1	0	0	2	10	6
75	若林西	3	0	0	4	9	7
	合計	80	1	2	94	403	398

…累計発生件数上位5校  
豊田市、豊田・足助警察署