



交通安全市民会議ニュース 8月号

引き続きこちらの運動を展開中！

みんなで実践
交通事故防止！

とまってくれてありがとう運動

感謝



ハンド・アップ
&
アイコンタクト

／ありがとう！／



歩行者優先
&
アイコンタクト

／とまる！／



優先・保護

「とまってくれてありがとう運動」とは

横断歩道での歩行者優先の徹底を目的に、“歩行者側からアプローチ”する運動です。

《アプローチの手順》

- ① “ハンドアップ”や“アイコンタクト”によりドライバーと意思疎通を図って、車両が確実に停止したことを確認する。
- ② 停止してくれたドライバーに対して、さらに“会釈”などで感謝の気持ちを示す。
- ③ ドライバーは清々しい気持ちになり、次回も止まろうという思いになる。

動画を見て実践しよう！ → 【ラリー編（ラリージャパンとコラボ）】 【シグナルちゃん編】



～ 8月19日は「バイクの日」

二輪車を安全に利用しましょう！～



スピードの出しすぎに注意！

信号交差点が少ない山道などを走行する時は、つい速度を出してしまいがちですが、スピード違反は事故の原因となり得ます。速度遵守を徹底しましょう。



カーブを曲がる時に注意！

二輪車は、自分の身体を使って運転する技術が必要です。カーブを曲がることもその一つですが、うまく曲がり切れずに転倒したり反対車線に飛び出すなどして、重大な事故となる可能性があります。カーブに差し掛かった時は、その手前から十分に減速して走行しましょう。



ヘルメットとプロテクターを着用しましょう！

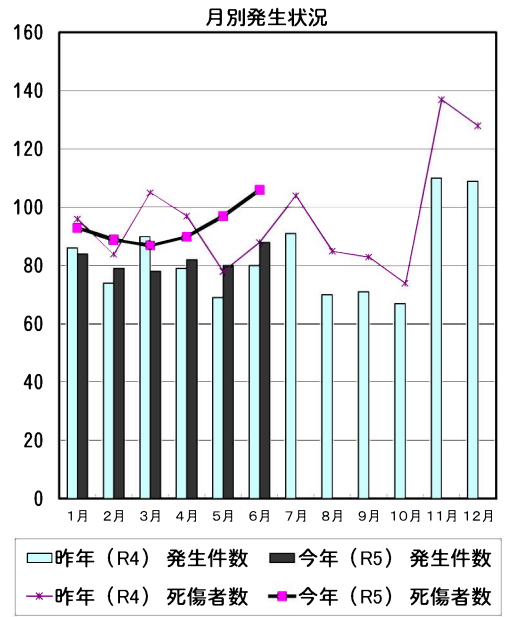
頭部以外に胸部や腹部の損傷が多いことも二輪車の事故の特徴です。ヘルメットを正しくかぶり、プロテクターやエアバッグジャケットを着用しましょう。



豊田市の交通事故発生状況（令和5年）6月末

		死亡	重傷	軽傷	合計	
6月分	今年	件数	1	3	84	※ 88
		人数	1	3	102	※ 106
	昨年	件数	0	4	76	80
		人数	0	4	84	88
累計	今年	件数	4	8	479	491
		人数	4	8	550	562
	昨年	件数	3	12	463	478
		人数	6	12	530	548

※ 今月分の死亡人数・件数については、統計上の数値ですので、当月の事故の件数等とは必ずしも一致し



当事者別 死傷者数 *表中の自動二輪車は原付を含む。() 書きは死者数。

		歩行者	自転車	自動二輪車	自動車	その他	合計
6月分	今年	(1) 9	15	6	76	0	(1) 106
	昨年	6	22	6	54	0	88
累計	今年	(2) 67	(1) 91	(1) 52	352	0	(4) 562
	昨年	(3) 45	85	54	(3) 364	0	(6) 548

年齢別 死傷者数

		0～15才	16～19才	20～24才	25～64才	65才以上	合計
6月分	今年	12	6	7	69	(1) 12	(1) 106
	昨年	5	7	11	56	9	88
累計	今年	40	42	(1) 63	(2) 353	(1) 64	(4) 562
	昨年	18	(3) 45	52	373	(3) 60	(6) 548



時間別 死傷者数

		4～6時 早朝	6～9時 朝	9～18時 昼	18～22時 前夜	22～24時 中夜	24～4時 深夜	合計
6月分	今年	1	18	(1) 66	20	1	0	(1) 106
	昨年	0	15	45	22	1	5	88
累計	今年	7	120	(2) 304	(1) 113	10	(1) 8	(4) 562
	昨年	11	(1) 93	308	(2) 110	(3) 15	11	(6) 548

曜日別 死傷者数

		日	月	火	水	木	金	土	合計
6月分	今年	18	(1) 17	10	19	16	15	11	(1) 106
	昨年	5	9	15	17	11	19	12	88
累計	今年	(1) 61	(1) 84	71	102	91	(2) 92	61	(4) 562
	昨年	(3) 61	85	(1) 71	(2) 90	80	95	66	(6) 548

類型別 発生件数

		人対車			車両相互					その他	合計
		横断歩道を横断中	横断歩道以外を横断中	その他	正面衝突	追突	出合頭	右左折時	その他	単独・踏切	
6月分	今年	2	(1) 1	5	1	40	19	7	12	1	(1) 88
	昨年	2	1	3	1	22	27	11	11	2	80
累計	今年	22	(2) 10	31	10	179	(2) 116	60	55	8	(4) 491
	昨年	(1) 16	(1) 9	17	11	158	148	46	64	(1) 9	(3) 478

愛知県内の死亡事故ワースト順位

順位	市町村	人数	前年中	現在
第1位	名古屋市	13人	30人	現在
第2位	豊橋市	6人	4人	現在
第3位	豊川市	5人	2人	現在
第3位	岡崎市	5人	6人	現在
第5位	一宮市	4人	6人	現在
第5位	豊田市	4人	12人	現在

都道府県別死亡事故ワースト順位

順位	都道府県	人数	前年比	現在
第1位	大阪府	81人	+11人	現在
第2位	愛知県	72人	+3人	現在
第3位	神奈川県	58人	±0人	現在
第4位	千葉県	57人	±0人	現在
第5位	東京都	52人	-5人	現在

豊田市小学校区別交通事故一覧表

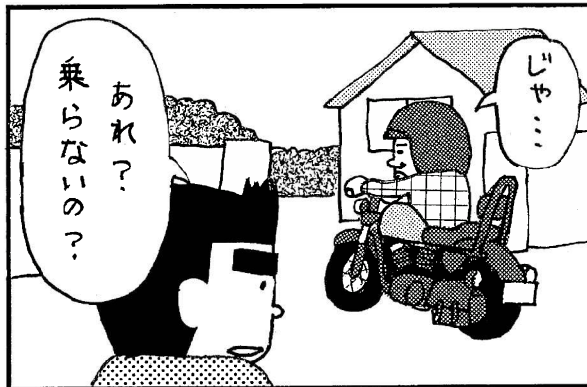
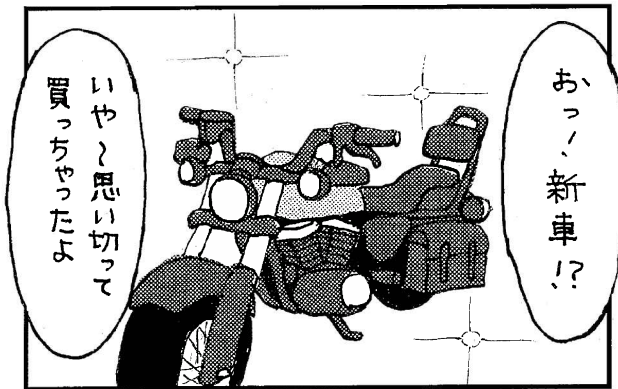
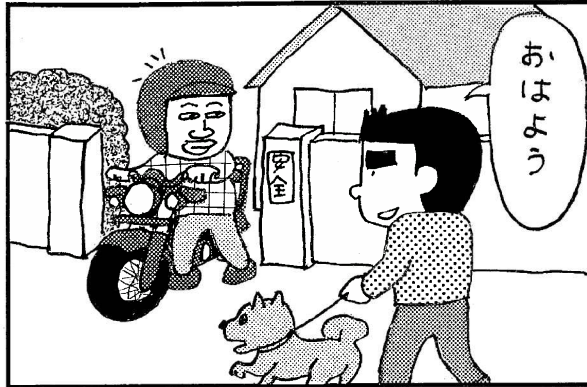
令和5年6月末

	6月中				累計	
	発生件数	死者数	重傷者数	軽傷者数	発生件数	
					今年	昨年
1 青木	5	0	0	8	15	12
2 朝日	2	0	0	2	14	8
3 足助	0	0	0	0	1	3
4 飯野	2	0	0	5	4	5
5 石畳	0	0	0	0	0	1
6 市木	1	0	0	1	2	4
7 五ヶ丘	0	0	0	0	2	3
8 五ヶ丘東	0	0	0	0	0	0
9 稲武	2	0	0	2	3	5
10 井上	1	0	0	1	5	3
11 伊保	5	0	0	7	16	16
12 岩倉	0	0	0	0	1	2
13 畝部	0	0	0	0	2	7
14 梅坪	4	0	1	5	16	24
15 追分	0	0	0	0	2	1
16 大蔵	0	0	0	0	0	0
17 大沼	0	0	0	0	0	1
18 大畑	1	0	0	1	3	7
19 大林	3	0	0	3	21	15
20 小渡	0	0	0	0	0	1
21 小原中部	0	0	0	0	0	2
22 加納	1	0	1	0	6	8
23 上鷹見	0	0	0	0	0	1
24 九久平	2	0	0	2	5	3
25 幸海	0	0	0	0	1	0
26 小清水	5	0	0	6	25	19
27 古瀬間	0	0	0	0	6	2
28 駒場	1	0	0	1	7	7
29 拳母	4	0	0	4	18	12
30 衣丘	2	0	0	2	13	12
31 佐切	0	0	0	0	1	0
32 敷島	0	0	0	0	0	0
33 四郷	0	0	0	0	10	7
34 浄水	1	0	0	1	10	11
35 浄水北	2	0	0	4	6	7
36 新盛	0	0	0	0	0	2
37 寿恵野	3	0	0	3	21	19
38 高嶺	0	0	0	0	9	19

	6月中				累計	
	発生件数	死者数	重傷者数	軽傷者数	発生件数	
					今年	昨年
39 滝脇	0	0	0	0	0	0
40 竹村	4	0	0	6	8	15
41 土橋	2	0	0	3	17	14
42 堤	4	0	0	4	38	17
43 寺部	1	0	0	1	3	9
44 童子山	1	0	0	1	17	16
45 道慈	0	0	0	0	1	0
46 巴ヶ丘	0	0	0	0	0	0
47 豊松	0	0	0	0	1	0
48 中金	0	0	0	0	2	1
49 中山	1	0	0	2	7	4
50 西広瀬	0	0	0	0	0	1
51 西保見	1	0	0	1	1	0
52 根川	1	0	0	1	17	12
53 野見	1	0	0	1	6	6
54 則定	0	0	0	0	0	0
55 萩野	0	0	0	0	0	0
56 花山	0	0	0	0	0	1
57 冷田	0	0	0	0	0	0
58 東広瀬	0	0	0	0	0	3
59 東保見	0	0	0	0	2	1
60 東山	1	0	0	1	5	7
61 平井	0	0	0	0	2	4
62 広川台	0	0	0	0	5	7
63 平和	0	0	0	0	9	13
64 本城	0	0	0	0	2	0
65 前山	2	0	1	1	10	17
66 御蔵	0	0	0	0	0	1
67 御作	0	0	0	0	1	0
68 美山	2	0	0	2	11	15
69 明和	0	0	0	0	0	1
70 元城	5	0	0	5	18	20
71 矢並	0	0	0	0	0	0
72 山之手	5	1	0	4	18	16
73 若園	2	0	0	2	18	12
74 若林東	3	0	0	4	13	8
75 若林西	5	0	0	5	14	8
合計	88	1	3	102	491	478

…累計発生件数上位5校
豊田市、豊田・足助警察署

それ
いけ!
安全君 by K太



8月19日はバイクの日。気をつけて運転しよう!