

交通安全市民会議ニュース 9月号



9月以降は魔の時間(夕方5-7時)に注意! ～ 早めのライト点灯 & 反射材着用 で事故防止 ～

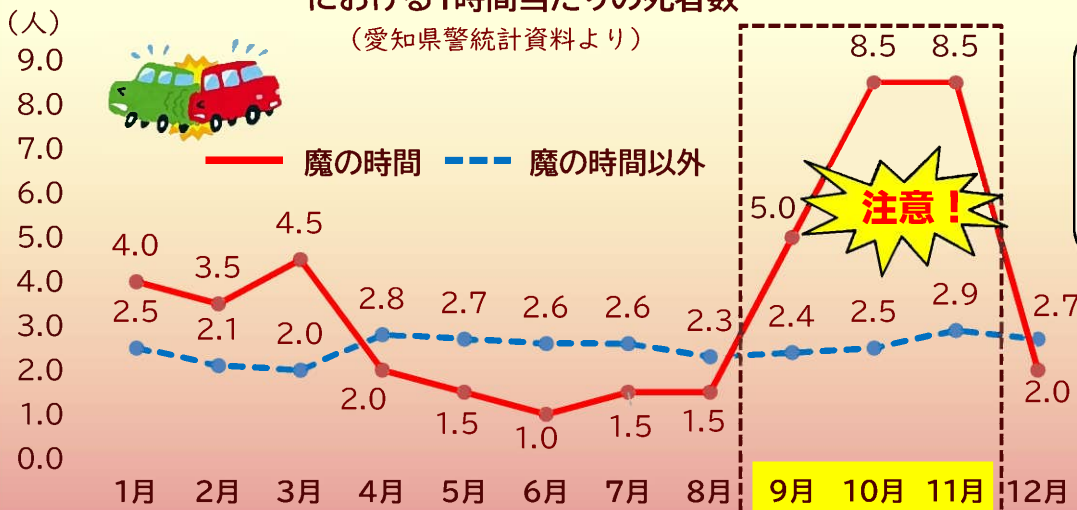
日没時間が日に日に早まる9月。この時期から冬にかけて、夕方5時から7時は以下のような理由から、交通事故が起こりやすくなります(魔の時間)。

- ・ 視界が徐々に悪くなり、ドライバーと歩行者との距離がわかりにくくなる。
- ・ 自動車のスピードが分かりにくくなる。
- ・ 日中の業務ドライバーは疲れが出やすくなる。
- ・ 下校や終業などの帰宅時間が重なり交通量が増える。

夕陽の眩しさで、信号や歩行者を見落とす可能性もあります。



県内過去5年(H30-R4) 月別・魔の時間(17時台、18時台)における1時間当たりの死者数
(愛知県警統計資料より)



「魔の時間」2時間における愛知県内の過去5年間の死亡事故は、9-11月に多発しています。



みんなで **事故防止**



ポイント

ハイビームで早期発見

ポイント

ライトは早めに点灯!

ライト点灯時刻の目安

| | |
|-----|-------|
| 9月 | 17:00 |
| 10月 | 16:30 |
| 11月 | 16:00 |
| 12月 | 16:00 |

ポイント

反射材でアピール



秋の交通安全市民運動が始まります!

運動期間 9/21(木) ~ 9/30(土)

交通事故ゼロの街を目指しましょう!



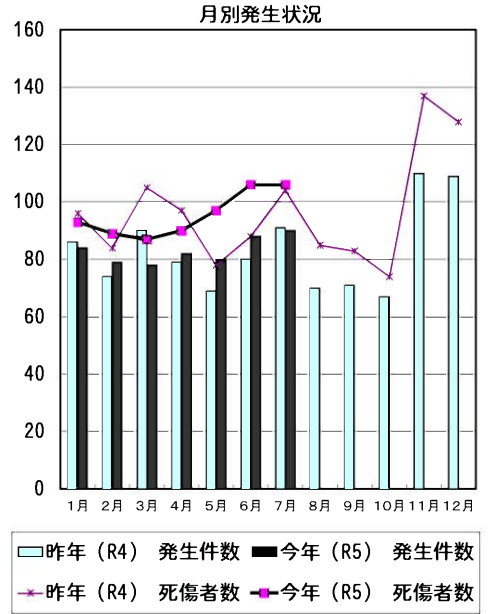
みてね! 啓発動画
「シグナルちゃん編」

【発行】豊田市交通安全市民会議事務局 Tel.0565-34-6633
(豊田市役所交通安全防犯課内)

豊田市の交通事故発生状況（令和5年）7月末

| | | 死亡 | 重傷 | 軽傷 | 合計 | |
|-----|----|----|----|----|-----|-------|
| 7月分 | 今年 | 件数 | 2 | 4 | 84 | ※ 90 |
| | | 人数 | 2 | 4 | 100 | ※ 106 |
| | 昨年 | 件数 | 0 | 1 | 90 | 91 |
| | | 人数 | 0 | 1 | 103 | 104 |
| 累計 | 今年 | 件数 | 6 | 12 | 563 | 581 |
| | | 人数 | 6 | 12 | 650 | 668 |
| | 昨年 | 件数 | 3 | 13 | 553 | 569 |
| | | 人数 | 6 | 13 | 633 | 652 |

※ 今月分の死亡人数・件数については、統計上の数値ですので、当月の事故の件数等とは必ずしも一致しない場合があります。



当事者別 死傷者数 *表中の自動二輪車は原付を含む。()書きは死者数。

| | | 歩行者 | 自転車 | 自動二輪車 | 自動車 | その他 | 合計 |
|-----|----|----------|-----------|----------|-----------|-----|-----------|
| 7月分 | 今年 | (2) 10 | 14 | 14 | 68 | 0 | (2) 106 |
| | 昨年 | 5 | 19 | 7 | 72 | 1 | 104 |
| 累計 | 今年 | (4) 77 | (1) 105 | (1) 66 | 420 | 0 | (6) 668 |
| | 昨年 | (3) 50 | 104 | 61 | (3) 436 | 1 | (6) 652 |

年齢別 死傷者数

| | | 0~15才 | 16~19才 | 20~24才 | 25~64才 | 65才以上 | 合計 |
|-----|----|----------|----------|----------|-----------|----------|-----------|
| 7月分 | 今年 | (1) 5 | 11 | 11 | 71 | (1) 8 | (2) 106 |
| | 昨年 | 7 | 6 | 11 | 72 | 8 | 104 |
| 累計 | 今年 | (1) 45 | 53 | (1) 74 | (2) 424 | (2) 72 | (6) 668 |
| | 昨年 | 25 | (3) 51 | 63 | 445 | (3) 68 | (6) 652 |



時間別 死傷者数

| | | 4~6時 早朝 | 6~9時 朝 | 9~18時 昼 | 18~22時 前夜 | 22~24時 中夜 | 24~4時 深夜 | 合計 |
|-----|----|------------|-----------|------------|--------------|--------------|-------------|-----------|
| 7月分 | 今年 | (1) 4 | 30 | (1) 50 | 15 | 4 | 3 | (2) 106 |
| | 昨年 | 3 | 21 | 61 | 13 | 4 | 2 | 104 |
| 累計 | 今年 | (1) 11 | 150 | (3) 354 | (1) 128 | 14 | (1) 11 | (6) 668 |
| | 昨年 | 14 | (1) 114 | 369 | (2) 123 | (3) 19 | 13 | (6) 652 |

曜日別 死傷者数

| | | 日 | 月 | 火 | 水 | 木 | 金 | 土 | 合計 |
|-----|----|----------|-----------|----------|-----------|----|-----------|----|-----------|
| 7月分 | 今年 | 18 | (1) 16 | 12 | 12 | 8 | (1) 22 | 18 | (2) 106 |
| | 昨年 | 18 | 16 | 13 | 17 | 12 | 15 | 13 | 104 |
| 累計 | 今年 | (1) 79 | (2) 100 | 83 | 114 | 99 | (3) 114 | 79 | (6) 668 |
| | 昨年 | (3) 79 | 101 | (1) 84 | (2) 107 | 92 | 110 | 79 | (6) 652 |

類型別 発生件数

| | | 人対車 | | | 車両相互 | | | | その他 | 合計 |
|-----|----|----------|------------|----------|------|-----|-----------|------|-----|-----------|
| | | 横断歩道を横断中 | 横断歩道以外を横断中 | その他 | 正面衝突 | 追突 | 出合頭 | 右左折時 | その他 | |
| 7月分 | 今年 | 2 | (1) 3 | (1) 5 | 2 | 28 | 24 | 7 | 17 | (2) 90 |
| | 昨年 | 1 | 0 | 4 | 3 | 30 | 33 | 11 | 7 | 91 |
| 累計 | 今年 | 24 | (3) 13 | (1) 36 | 12 | 207 | (2) 140 | 67 | 72 | (6) 581 |
| | 昨年 | (1) 17 | (1) 9 | 21 | 14 | 188 | 181 | 57 | 71 | (3) 569 |

愛知県内の死亡事故ワースト順位

| 順位 | 市町村 | 人数 | (前年中) |
|-----|------|-----|-------|
| 第1位 | 名古屋市 | 16人 | 30人 |
| 第2位 | 豊橋市 | 6人 | 4人 |
| 第3位 | 豊川市 | 5人 | 2人 |
| 第3位 | 岡崎市 | 5人 | 6人 |
| 第3位 | 一宮市 | 5人 | 6人 |
| 第3位 | 豊田市 | 5人 | 12人 |

都道府県別死亡事故ワースト順位

| 順位 | 都道府県 | 人数 | (前年比) |
|-----|------|-----|-------|
| 第1位 | 大阪府 | 96人 | +16人 |
| 第2位 | 愛知県 | 82人 | +2人 |
| 第3位 | 東京都 | 68人 | -1人 |
| 第4位 | 神奈川県 | 66人 | +2人 |
| 第4位 | 千葉県 | 66人 | -2人 |

豊田市小学校区別交通事故一覧表

令和5年7月末

| | 発生件数 | 死者数 | 重傷者数 | 軽傷者数 | 累計 | |
|---------|------|-----|------|------|------|----|
| | | | | | 発生件数 | |
| | | | | | 今年 | 昨年 |
| 1 青木 | 2 | 0 | 0 | 3 | 17 | 13 |
| 2 朝日 | 1 | 0 | 0 | 1 | 15 | 11 |
| 3 足助 | 0 | 0 | 0 | 0 | 1 | 4 |
| 4 飯野 | 1 | 0 | 0 | 1 | 5 | 7 |
| 5 石畳 | 0 | 0 | 0 | 0 | 0 | 1 |
| 6 市木 | 0 | 0 | 0 | 0 | 2 | 5 |
| 7 五ヶ丘 | 0 | 0 | 0 | 0 | 2 | 3 |
| 8 五ヶ丘東 | 0 | 0 | 0 | 0 | 0 | 0 |
| 9 稲武 | 0 | 0 | 0 | 0 | 3 | 5 |
| 10 井上 | 1 | 0 | 0 | 2 | 6 | 3 |
| 11 伊保 | 5 | 0 | 0 | 5 | 21 | 20 |
| 12 岩倉 | 0 | 0 | 0 | 0 | 1 | 3 |
| 13 畝部 | 2 | 0 | 0 | 2 | 4 | 8 |
| 14 梅坪 | 4 | 0 | 0 | 4 | 20 | 27 |
| 15 追分 | 1 | 0 | 0 | 1 | 3 | 2 |
| 16 大蔵 | 0 | 0 | 0 | 0 | 0 | 0 |
| 17 大沼 | 0 | 0 | 0 | 0 | 0 | 1 |
| 18 大畑 | 1 | 0 | 0 | 1 | 4 | 8 |
| 19 大林 | 2 | 0 | 0 | 2 | 23 | 18 |
| 20 小渡 | 0 | 0 | 0 | 0 | 0 | 2 |
| 21 小原中部 | 0 | 0 | 0 | 0 | 0 | 2 |
| 22 加納 | 3 | 0 | 1 | 2 | 9 | 12 |
| 23 上鷹見 | 1 | 0 | 1 | 1 | 1 | 2 |
| 24 九久平 | 1 | 0 | 0 | 1 | 6 | 3 |
| 25 幸海 | 0 | 0 | 0 | 0 | 1 | 0 |
| 26 小清水 | 3 | 0 | 0 | 4 | 28 | 24 |
| 27 古瀬間 | 0 | 0 | 0 | 0 | 6 | 3 |
| 28 駒場 | 3 | 0 | 0 | 4 | 10 | 8 |
| 29 拳母 | 2 | 0 | 0 | 2 | 20 | 13 |
| 30 衣丘 | 0 | 0 | 0 | 0 | 13 | 16 |
| 31 佐切 | 0 | 0 | 0 | 0 | 1 | 0 |
| 32 敷島 | 0 | 0 | 0 | 0 | 0 | 0 |
| 33 四郷 | 2 | 0 | 0 | 2 | 12 | 8 |
| 34 浄水 | 6 | 0 | 0 | 7 | 16 | 14 |
| 35 浄水北 | 1 | 0 | 0 | 2 | 7 | 8 |
| 36 新盛 | 2 | 1 | 0 | 1 | 2 | 2 |
| 37 寿恵野 | 2 | 0 | 0 | 2 | 23 | 21 |
| 38 高嶺 | 4 | 0 | 0 | 4 | 13 | 23 |

| | 発生件数 | 死者数 | 重傷者数 | 軽傷者数 | 累計 | |
|--------|------|-----|------|------|------|-----|
| | | | | | 発生件数 | |
| | | | | | 今年 | 昨年 |
| 39 滝脇 | 0 | 0 | 0 | 0 | 0 | 0 |
| 40 竹村 | 1 | 0 | 0 | 1 | 9 | 15 |
| 41 土橋 | 0 | 0 | 0 | 0 | 17 | 17 |
| 42 堤 | 5 | 0 | 1 | 4 | 43 | 22 |
| 43 寺部 | 0 | 0 | 0 | 0 | 3 | 9 |
| 44 童子山 | 2 | 0 | 0 | 2 | 19 | 19 |
| 45 道慈 | 0 | 0 | 0 | 0 | 1 | 0 |
| 46 巴ヶ丘 | 0 | 0 | 0 | 0 | 0 | 0 |
| 47 豊松 | 0 | 0 | 0 | 0 | 1 | 0 |
| 48 中金 | 0 | 0 | 0 | 0 | 2 | 1 |
| 49 中山 | 2 | 0 | 0 | 3 | 9 | 4 |
| 50 西広瀬 | 1 | 0 | 0 | 1 | 1 | 2 |
| 51 西保見 | 0 | 0 | 0 | 0 | 1 | 0 |
| 52 根川 | 3 | 0 | 0 | 4 | 20 | 17 |
| 53 野見 | 2 | 0 | 0 | 3 | 8 | 6 |
| 54 則定 | 0 | 0 | 0 | 0 | 0 | 1 |
| 55 萩野 | 0 | 0 | 0 | 0 | 0 | 0 |
| 56 花山 | 0 | 0 | 0 | 0 | 0 | 1 |
| 57 冷田 | 0 | 0 | 0 | 0 | 0 | 0 |
| 58 東広瀬 | 2 | 0 | 0 | 3 | 2 | 3 |
| 59 東保見 | 0 | 0 | 0 | 0 | 2 | 1 |
| 60 東山 | 1 | 0 | 0 | 1 | 6 | 7 |
| 61 平井 | 0 | 0 | 0 | 0 | 2 | 5 |
| 62 広川台 | 2 | 0 | 0 | 2 | 7 | 8 |
| 63 平和 | 2 | 0 | 0 | 2 | 11 | 13 |
| 64 本城 | 0 | 0 | 0 | 0 | 2 | 0 |
| 65 前山 | 2 | 1 | 0 | 1 | 12 | 17 |
| 66 御蔵 | 0 | 0 | 0 | 0 | 0 | 1 |
| 67 御作 | 0 | 0 | 0 | 0 | 1 | 0 |
| 68 美山 | 3 | 0 | 0 | 6 | 14 | 16 |
| 69 明和 | 0 | 0 | 0 | 0 | 0 | 1 |
| 70 元城 | 3 | 0 | 0 | 4 | 21 | 31 |
| 71 矢並 | 0 | 0 | 0 | 0 | 0 | 0 |
| 72 山之手 | 3 | 0 | 0 | 4 | 21 | 19 |
| 73 若園 | 3 | 0 | 0 | 3 | 21 | 13 |
| 74 若林東 | 2 | 0 | 0 | 2 | 15 | 10 |
| 75 若林西 | 1 | 0 | 1 | 0 | 15 | 10 |
| 合計 | 90 | 2 | 4 | 100 | 581 | 569 |

…累計発生件数上位5校
豊田市、豊田・足助警察署