

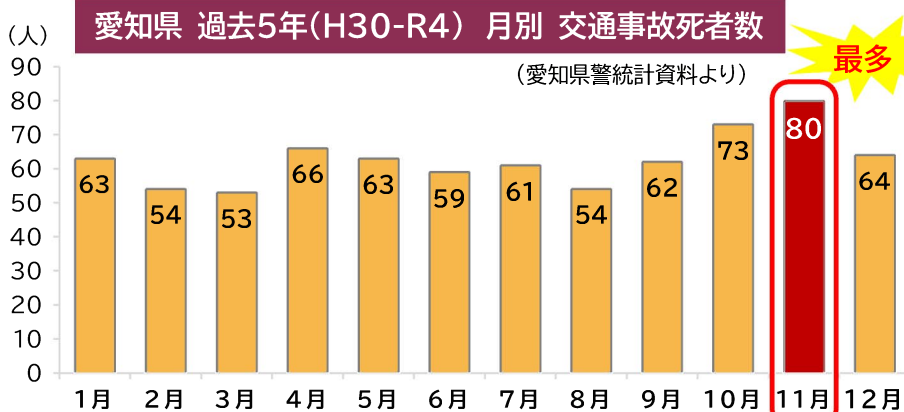


# 交通安全市民会議 ニュース



## 11月は「交通事故死者数」が年間最多！

愛知県警の過去5年間(H30年～R4年)の交通死亡事故等分析によりますと、11月は「交通事故死者最多月」です。だんだんと日が短くなり、薄暮時間帯(夕方5～7時)には事故が起こりやすい条件が重なります。引き続き「魔の5～7(ゴーナナ)」には特に気をつけましょう。



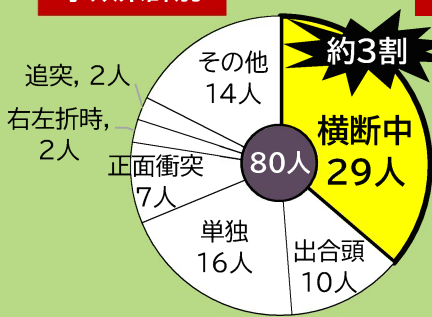
11月の死者80人のうち、約半数が歩行者で、事故累計別にみると、横断中の事故が3割以上です。

また、この時期は日没時刻が日に日に早まるうえ、年末にかけて多忙となるため、例年、業務中や通勤途中の事故が増加する傾向にあります。

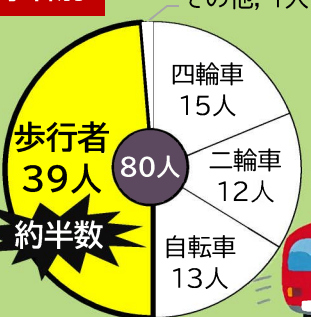
交通事故を他人事と考えず、家庭や職場などでもよく注意するようお互いに声を掛け合しましょう。

最多!

### 事故累計別



### 当事者別



11月死者80人の詳細内訳



みんなで楽しく遊んで考えよう!

交通安全ひろば

2023.10.27(金) ▶ 12.24(日)

T-FACE A館6階

入場無料

ばしょ ▶ 豊田市駅前 T-FACE A館 6階  
 じかん ▶ 午前10時から午後6時まで  
 きかん ▶ 12月24日(日)まで 開催

入場無料 ▶ くわしくはコチラ ▶



子どもおとなも気軽に楽しめる体験型コンテンツやゲームが充実!

日ごろの交通安全について楽しく学び、考えるための「交通安全ひろば」が開催されています。ぜひお越しください!

ひろばで学んでガチャガチャ用コインをゲット! 交通安全グッズが当たるよ!

事故の危険をVRで体験しよう! & 子ども免許証が作れるよ!



シグナルちゃんも登場するかも!?



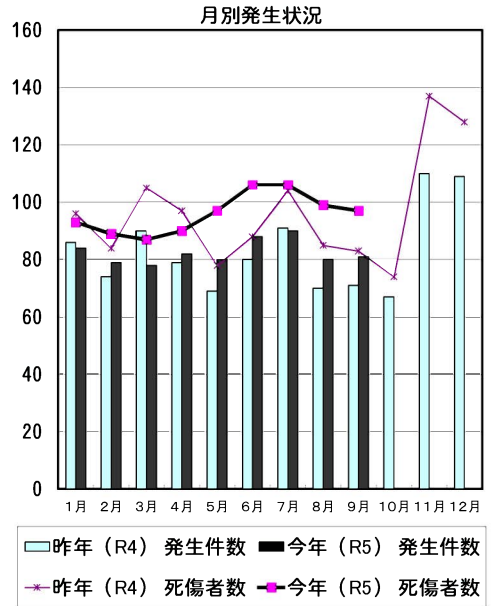
みてね! ≪啓発動画≫  
とまってくれてありがとう  
「ラリー編(ラリージャパンとコラボ)」

【発行】 豊田市交通安全市民会議事務局  
(豊田市役所交通安全防犯課内)  
Tel.0565-34-6633

## 豊田市の交通事故発生状況（令和5年）9月末

		死亡	重傷	軽傷	合計	
9月分	今年	件数	0	2	79	※ 81
		人数	0	2	95	※ 97
	昨年	件数	0	1	70	71
		人数	0	1	82	83
累計	今年	件数	7	15	720	742
		人数	7	15	842	864
	昨年	件数	3	16	691	710
		人数	6	16	798	820

※ 今月分の死亡人数・件数については、統計上の数値ですので、当月の事故の件数等とは必ずしも一致しない場合があります。



### 当事者別 死傷者数 \*表中の自動二輪車は原付を含む。( )書きは死者数。

		歩行者	自転車	自動二輪車	自動車	その他	合計
9月分	今年	6	18	7	66	0	97
	昨年	2	12	8	61	0	83
累計	今年	( 4 ) 85	( 1 ) 133	( 2 ) 84	562	0	( 7 ) 864
	昨年	( 3 ) 57	132	73	( 3 ) 557	1	( 6 ) 820

### 年齢別 死傷者数

		0～15才	16～19才	20～24才	25～64才	65才以上	合計
9月分	今年	7	5	8	63	14	97
	昨年	2	5	9	57	10	83
累計	今年	( 1 ) 54	66	( 1 ) 91	( 3 ) 558	( 2 ) 95	( 7 ) 864
	昨年	35	( 3 ) 60	84	558	( 3 ) 83	( 6 ) 820

### 時間別 死傷者数

		4～6時 早朝	6～9時 朝	9～18時 昼	18～22時 前夜	22～24時 中夜	24～4時 深夜	合計
9月分	今年	0	21	49	22	3	2	97
	昨年	2	24	38	19	0	0	83
累計	今年	( 1 ) 12	188	( 3 ) 450	( 1 ) 174	( 1 ) 24	( 1 ) 16	( 7 ) 864
	昨年	16	( 1 ) 148	457	( 2 ) 160	( 3 ) 24	15	( 6 ) 820

### 曜日別 死傷者数

		日	月	火	水	木	金	土	合計
9月分	今年	8	11	11	23	13	18	13	97
	昨年	5	14	15	6	12	19	12	83
累計	今年	( 1 ) 96	( 2 ) 119	114	151	134	( 3 ) 144	( 1 ) 106	( 7 ) 864
	昨年	( 3 ) 95	124	( 1 ) 111	( 2 ) 122	119	143	106	( 6 ) 820

### 類型別 発生件数

		人対車			車両相互				その他	合計	
		横断歩道を横断中	横断歩道以外を横断中	その他	正面衝突	追突	出合頭	右左折時	その他	単独・踏切	
9月分	今年	3	0	2	5	34	22	5	7	3	81
	昨年	0	2	0	2	31	24	5	6	1	71
累計	今年	28	( 3 ) 13	( 1 ) 39	20	274	( 2 ) 184	( 1 ) 80	91	13	( 7 ) 742
	昨年	( 1 ) 20	( 1 ) 11	23	17	244	224	70	87	( 1 ) 14	( 3 ) 710



### 愛知県内の死亡事故ワースト順位

9月30日 現在

第1位	名古屋市	23人	(前年中 30人)
第2位	豊川市	8人	(前年中 2人)
第3位	豊田市	7人	(前年中 12人)
第4位	豊橋市	6人	(前年中 4人)
第5位	岡崎市	5人	(前年中 6人)
第5位	一宮市	5人	(前年中 6人)

### 都道府県別死亡事故ワースト順位

9月30日 現在

第1位	大阪府	111人	(前年比 +7人)
第2位	愛知県	106人	(前年比 +12人)
第3位	東京都	91人	(前年比 +1人)
第4位	北海道	89人	(前年比 +6人)
第5位	千葉県	84人	(前年比 -2人)

豊田市小学校区別交通事故一覧表

令和5年9月末

		9月中				累計	
		発生件数	死者数	重傷者数	軽傷者数	発生件数	
						今年	昨年
1	青木	3	0	0	3	20	14
2	朝日	1	0	0	1	18	15
3	足助	1	0	0	1	2	4
4	飯野	0	0	0	0	5	7
5	石畳	1	0	0	2	1	1
6	市木	1	0	0	1	5	6
7	五ヶ丘	0	0	0	0	2	4
8	五ヶ丘東	0	0	0	0	0	0
9	稲武	2	0	0	3	6	6
10	井上	2	0	0	2	11	4
11	伊保	4	0	0	4	31	23
12	岩倉	0	0	0	0	1	3
13	畝部	0	0	0	0	4	13
14	梅坪	5	0	1	5	27	32
15	追分	1	0	0	1	4	3
16	大蔵	0	0	0	0	0	0
17	大沼	0	0	0	0	0	1
18	大畑	1	0	0	1	7	11
19	大林	5	0	0	5	31	19
20	小渡	1	0	0	1	1	4
21	小原中部	0	0	0	0	0	3
22	加納	1	0	0	3	10	15
23	上鷹見	0	0	0	0	1	2
24	九久平	0	0	0	0	6	3
25	幸海	0	0	0	0	1	0
26	小清水	5	0	0	8	34	32
27	古瀬間	1	0	0	1	7	3
28	駒場	1	0	0	1	14	12
29	拳母	5	0	0	6	27	17
30	衣丘	0	0	0	0	15	22
31	佐切	0	0	0	0	1	1
32	敷島	0	0	0	0	0	0
33	四郷	1	0	0	1	13	11
34	浄水	3	0	0	3	21	14
35	浄水北	1	0	0	1	8	11
36	新盛	0	0	0	0	2	2
37	寿恵野	4	0	0	4	29	30
38	高嶺	1	0	0	1	20	30

		9月中				累計	
		発生件数	死者数	重傷者数	軽傷者数	発生件数	
						今年	昨年
39	滝脇	0	0	0	0	0	0
40	竹村	2	0	0	3	13	18
41	土橋	2	0	0	2	21	22
42	堤	5	0	0	5	50	28
43	寺部	0	0	0	0	4	13
44	童子山	1	0	0	2	22	22
45	道慈	0	0	0	0	1	0
46	巴ヶ丘	0	0	0	0	0	0
47	豊松	0	0	0	0	1	1
48	中金	0	0	0	0	2	2
49	中山	2	0	0	3	12	5
50	西広瀬	0	0	0	0	2	3
51	西保見	0	0	0	0	1	0
52	根川	2	0	0	2	25	21
53	野見	1	0	0	1	13	7
54	則定	0	0	0	0	0	1
55	萩野	0	0	0	0	0	0
56	花山	0	0	0	0	0	4
57	冷田	0	0	0	0	0	0
58	東広瀬	0	0	0	0	2	3
59	東保見	0	0	0	0	2	1
60	東山	0	0	0	0	8	8
61	平井	0	0	0	0	2	6
62	広川台	0	0	0	0	9	9
63	平和	3	0	0	4	15	14
64	本城	0	0	0	0	2	0
65	前山	3	0	0	6	18	21
66	御蔵	0	0	0	0	0	1
67	御作	0	0	0	0	1	0
68	美山	3	0	0	3	21	18
69	明和	2	0	1	1	2	1
70	元城	1	0	0	1	26	34
71	矢並	0	0	0	0	0	0
72	山之手	1	0	0	1	23	27
73	若園	1	0	0	1	25	17
74	若林東	1	0	0	1	17	14
75	若林西	0	0	0	0	17	11
合計		81	0	2	95	742	710

…累計発生件数上位5校  
豊田市、豊田・足助警察署

# 秋の交通安全市民運動 活動結果報告



運動期間: 令5年9月21日(木)～9月30日(土)

	自治区	こども園 幼稚園	学校・大学	加盟団体	合計
街頭活動	221団体	73園	55校	12団体	361団体
参加人数	14,386人	512人	2,054人	2,211人	19,163人
登下校・登降園指導の実施	124団体	61園	48校	4団体	237団体
通学路の安全施設点検の実施	72団体	15園	14校	2団体	103団体
交通安全教室の実施	2団体	9園	5校	0団体	16団体
自治区・校・園内放送の実施	71団体	1園	3校	0団体	75団体
おたより広報誌の啓発記事掲載	15団体	8園	2校	1団体	26団体
交通安全宣言の唱和	4団体	17園	13校	2団体	36団体
看板、横断幕、のぼり旗の掲出	100団体	19園	8校	6団体	133団体
通学団体での活動、指導	22団体		12校	0団体	34団体
自転車(バイク)の指導点検	6団体		2校	0団体	8団体



残暑厳しく天候も悪い中、多くの方に立哨活動にご協力いただき、誠にありがとうございます。年末の運動は12/1(金)から始まります。ご多忙とは存じますが、引き続き可能な範囲でのご協力をよろしくお願いいたします。

