



交通安全市民会議 ニュース



令和5年 交通事故死者数 (令和5年1月~12月)

愛知県 145人 うち、高齢者70人
(昨年比 + 8人)

全国
ワースト2位



豊田市 9人 うち、高齢者4人
(昨年比 - 3人)

愛知県内
ワースト2位*

※名古屋市を除く

令和5年 愛知県内 交通事故死者数
(名古屋市34人を除く順位)

ワースト

1位	一宮市	10人
2位	岡崎市	9人
2位	豊田市	9人
4位	豊川市	8人
5位	豊橋市	6人



昨年の豊田市内の交通事故死者9名のうち、6名が歩行者(うち4名が高齢者)でした。

- ▶ ドライバーは、横断歩道の手前では、いつでも止まれるように減速しましょう。
- ▶ 歩行者は、夜間の外出時にはドライバーからよく見えるよう明るい服装や反射材を身につけましょう。

一人ひとりが交通ルールを守り、思いやりの心をもって、事故のない街を目指しましょう!



今年も継続して
実施していきます!

～ 歩行者からのアプローチ ～

とまってくれて **ありがとう** 運動

歩行者/

ハンド
アップ

ドライバーとアイコンタクト!
安全に横断しよう

ドライバー/

歩行者
優先



+ プラス

歩行者/

感謝

“おじぎ”などで
感謝の気持ちを伝えよう

ドライバー/

優先
保護

《啓発動画》

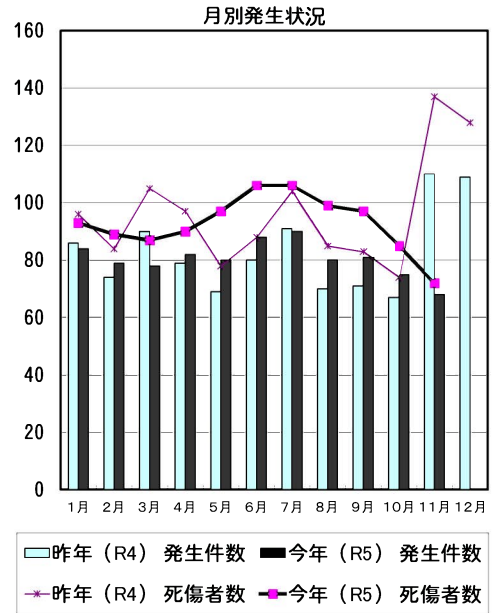
みてね!



豊田市の交通事故発生状況（令和5年）11月末

		死亡	重傷	軽傷	合計	
11月分	今年	件数	2	3	63	※ 68
		人数	2	3	67	※ 72
	昨年	件数	2	1	107	110
		人数	2	1	134	137
累計	今年	件数	9	21	855	885
		人数	9	21	991	1,021
	昨年	件数	7	18	862	887
		人数	10	19	1,002	1,031

※ 今月分の死亡人数・件数については、統計上の数値ですので、当月の事故の件数等とは必ずしも一致しない場合があります。



当事者別 死傷者数 ※表中の自動二輪車は原付を含む。()書きは死者数。

		歩行者	自転車	自動二輪車	自動車	その他	合計
11月分	今年	(2) 14	10	8	40	0	(2) 72
	昨年	16	(1) 15	(1) 16	90	0	(2) 137
累計	今年	(6) 106	(1) 161	(2) 111	643	0	(9) 1,021
	昨年	(4) 82	(1) 155	(2) 101	(3) 692	1	(10) 1,031

年齢別 死傷者数

		0～15才	16～19才	20～24才	25～64才	65才以上	合計
11月分	今年	1	8	8	42	(2) 13	(2) 72
	昨年	7	12	13	(1) 87	(1) 18	(2) 137
累計	今年	(1) 63	85	(1) 108	(3) 649	(4) 116	(9) 1,021
	昨年	46	(4) 77	108	(1) 687	(5) 113	(10) 1,031



時間別 死傷者数

		4～6時 早朝	6～9時 朝	9～18時 昼	18～22時 前夜	22～24時 中夜	24～4時 深夜	合計
11月分	今年	(1) 2	15	45	(1) 9	1	0	(2) 72
	昨年	5	(1) 23	(1) 65	33	7	4	(2) 137
累計	今年	(2) 15	221	(3) 536	(2) 202	(1) 27	(1) 20	(9) 1,021
	昨年	21	(2) 183	(2) 565	(2) 209	(4) 32	21	(10) 1,031

曜日別 死傷者数

		日	月	火	水	木	金	土	合計
11月分	今年	4	13	8	(1) 13	(1) 15	11	8	(2) 72
	昨年	10	24	(1) 29	12	(1) 15	22	25	(2) 137
累計	今年	(1) 112	(2) 144	137	(1) 178	(1) 156	(3) 171	(1) 123	(9) 1,021
	昨年	(3) 111	160	(3) 155	(2) 142	(2) 147	178	138	(10) 1,031

類型別 発生件数

		人対車			車両相互				その他	合計	
		横断歩道を横断中	横断歩道以外を横断中	その他	正面衝突	追突	出合頭	右左折時	その他		単独・踏切
11月分	今年	(1) 6	1	(1) 6	1	15	18	11	7	3	(2) 68
	昨年	6	3	6	2	(1) 48	18	14	(1) 10	3	(2) 110
累計	今年	(1) 38	(3) 15	(2) 47	21	311	(2) 224	(1) 109	104	16	(9) 885
	昨年	(1) 29	(2) 17	31	21	(1) 313	261	93	(1) 104	(2) 18	(7) 887

愛知県内の死亡事故ワースト順位

11月30日 現在

第1位	名古屋市	32人	(昨年中 30人)
第2位	豊田市	9人	(昨年中 12人)
第3位	豊川市	8人	(昨年中 2人)
第3位	一宮市	8人	(昨年中 6人)
第5位	岡崎市	7人	(昨年中 6人)

都道府県別死亡事故ワースト順位

11月30日 現在

第1位	大阪府	135人	(前年比 + 7人)
第2位	愛知県	134人	(前年比 + 10人)
第3位	北海道	119人	(前年比 + 10人)
第4位	東京都	117人	(前年比 + 1人)
第5位	千葉県	111人	(前年比 - 1人)

豊田市小学校区別交通事故一覧表

令和5年11月末

		11月中				累計	
		発生件数	死者数	重傷者数	軽傷者数	発生件数	
						今年	昨年
1	青木	1	0	0	1	22	19
2	朝日	2	0	0	2	21	21
3	足助	0	0	0	0	2	7
4	飯野	0	0	0	0	6	10
5	石畳	0	0	0	0	1	1
6	市木	0	0	0	0	6	7
7	五ヶ丘	0	0	0	0	2	4
8	五ヶ丘東	0	0	0	0	0	0
9	稲武	1	0	0	1	7	7
10	井上	1	1	0	0	13	6
11	伊保	2	0	0	2	40	31
12	岩倉	0	0	0	0	2	3
13	畝部	1	0	0	1	5	16
14	梅坪	3	0	0	3	31	36
15	追分	2	0	0	2	6	6
16	大蔵	0	0	0	0	0	0
17	大沼	0	0	0	0	0	3
18	大畑	1	0	0	1	8	15
19	大林	4	1	0	3	37	29
20	小渡	1	0	1	0	2	5
21	小原中部	0	0	0	0	0	3
22	加納	0	0	0	0	11	17
23	上鷹見	0	0	0	0	1	3
24	九久平	0	0	0	0	6	6
25	幸海	0	0	0	0	1	0
26	小清水	0	0	0	0	37	40
27	古瀬間	2	0	1	1	10	4
28	駒場	0	0	0	0	16	14
29	拳母	6	0	0	7	35	23
30	衣丘	1	0	0	1	20	24
31	佐切	0	0	0	0	1	1
32	敷島	0	0	0	0	0	0
33	四郷	0	0	0	0	13	12
34	浄水	1	0	0	1	22	19
35	浄水北	1	0	0	1	9	14
36	新盛	0	0	0	0	2	2
37	寿恵野	0	0	0	0	31	34
38	高嶺	2	0	0	2	28	38

		11月中				累計	
		発生件数	死者数	重傷者数	軽傷者数	発生件数	
						今年	昨年
39	滝脇	0	0	0	0	0	0
40	竹村	1	0	0	1	16	25
41	土橋	5	0	0	5	28	26
42	堤	3	0	0	3	56	35
43	寺部	2	0	0	2	6	14
44	童子山	1	0	0	2	27	24
45	道慈	0	0	0	0	1	2
46	巴ヶ丘	1	0	1	0	1	0
47	豊松	0	0	0	0	1	1
48	中金	0	0	0	0	2	3
49	中山	1	0	0	1	15	5
50	西広瀬	0	0	0	0	2	4
51	西保見	0	0	0	0	1	0
52	根川	1	0	0	1	30	25
53	野見	1	0	0	1	14	10
54	則定	0	0	0	0	0	2
55	萩野	0	0	0	0	0	0
56	花山	0	0	0	0	0	5
57	冷田	0	0	0	0	0	0
58	東広瀬	2	0	0	2	4	5
59	東保見	0	0	0	0	2	3
60	東山	0	0	0	0	8	9
61	平井	1	0	0	1	4	6
62	広川台	3	0	0	4	16	11
63	平和	1	0	0	2	19	17
64	本城	0	0	0	0	2	1
65	前山	0	0	0	0	19	23
66	御蔵	0	0	0	0	0	1
67	御作	0	0	0	0	1	0
68	美山	1	0	0	1	22	24
69	明和	0	0	0	0	2	1
70	元城	1	0	0	1	31	40
71	矢並	0	0	0	0	0	0
72	山之手	2	0	0	2	26	29
73	若園	5	0	0	5	32	24
74	若林東	2	0	0	2	21	19
75	若林西	2	0	0	2	22	13
	合計	68	2	3	67	885	887

…累計発生件数上位5校
豊田市、豊田・足助警察署