



交通安全市民会議 ニュース



災害時のドライバーの心構え ~もしも大地震が発生したら~

先月1日、石川県能登半島において、震度7を記録する「能登半島地震」が発生し、甚大な被害がもたらされ、多くの尊い命が失われました。私たちの住む東海地方も、いつ大地震が来てもおかしくない状況だと言われています。

もしも、運転中に地震が発生した場合、どうしたらよいのでしょうか？
災害時にドライバーが取るべき行動を知り、もしもの時に備えましょう。



運転中に大きな揺れを感じたら



ゆっくり
左側に寄せる

ハザードランプを点灯

- ▶ 急ハンドル、急ブレーキを避け、ゆっくりスピードを落として道路の左側に停車します。その際、ハザードランプを点灯させるなど周りの車両に注意を促しましょう。(揺れによる道路の形状の変化に注意)
- ▶ 橋の上やトンネル内部および交差点内にいる場合は、安全を確かめながら通過したのち、安全な場所で停車します。

安全に停止できたら



車内で
待つ

情報収集



- ▶ 停止後はエンジンを止め、揺れが収まるまで車内で待ちます。
- ▶ スマートフォンやラジオなどから「地震情報」や「交通情報」を確認しましょう。

車を置いて避難するときは



車のキー
は車内に

貴重品は
持って避難

- ▶ できるだけ道路外の、避難する人や応急対策の妨げにならない場所に移動させてください。
- ▶ やむを得ず道路上に置いて避難する時は、窓を閉めてドアをロックせず、車のキーは付けたままか、運転席など車内のわかりやすい場所におきます。貴重品は持って避難しましょう。

※緊急車両などの妨げになるため、できるだけ徒歩で避難しましょう。

高速道路では



非常口
から脱出

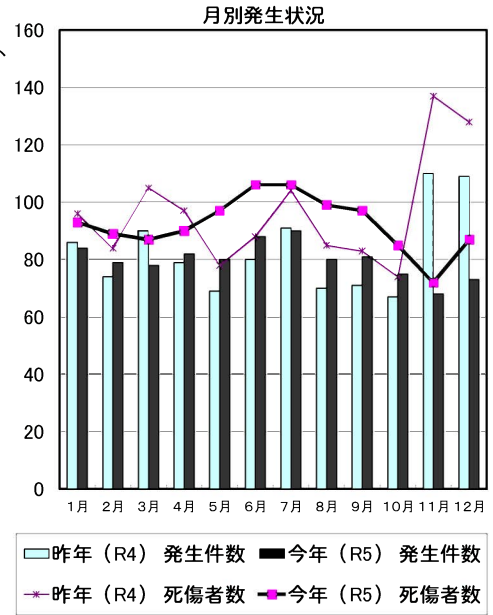


- ▶ あわてずゆっくり減速し、ハザードランプで前後の車に注意を促しながら、道路の左側に寄せて停車します。揺れが収まったら、緊急に非難する必要がある場合は、キーを付けたまま車を放置して、近くの「非常口」などから脱出します。
- ▶ 高架区間にいる場合は、倒壊していなくても車から離れ、「非常口・階段」「出入口」から避難しましょう。

豊田市の交通事故発生状況（令和5年）12月末

		死亡	重傷	軽傷	合計
12月分	今年	0	5	68	※ 73
	人数	0	5	82	※ 87
	昨年	2	0	107	109
	人数	2	0	126	128
累計	今年	9	26	923	958
	人数	9	26	1,073	1,108
	昨年	9	18	969	996
	人数	12	19	1,128	1,159

※ 今月分の死亡人数・件数については、統計上の数値ですので、当月の事故の件数等とは必ずしも一致しない場合があります。



当事者別 死傷者数 *表中の自動二輪車は原付を含む。()書きは死者数。

		歩行者	自転車	自動二輪車	自動車	その他	合計
12月分	今年	13	17	7	48	2	87
	昨年	12 (1)	19	13 (1)	84	0 (2)	128
累計	今年	(6) 119	(1) 178	(2) 118	691	2 (9)	1,108
	昨年	(4) 94	(2) 174	(2) 114	(4) 776	1 (12)	1,159

年齢別 死傷者数

		0～15才	16～19才	20～24才	25～64才	65才以上	合計
12月分	今年	4	8	8	54	13	87
	昨年	8	10 (1)	14 (1)	82	14 (2)	128
累計	今年	(1) 67	93	(1) 116	(3) 703	(4) 129	(9) 1,108
	昨年	54 (4)	87 (1)	122 (2)	769 (5)	127 (12)	1,159

時間別 死傷者数

		4～6時 早朝	6～9時 朝	9～18時 昼	18～22時 前夜	22～24時 中夜	24～4時 深夜	合計
12月分	今年	1	26	39	10	6	5	87
	昨年	(1) 5	28 (1)	71	21	1	2 (2)	128
累計	今年	(2) 16	247	(3) 575	(2) 212	(1) 33	(1) 25	(9) 1,108
	昨年	(1) 26	(2) 211	(3) 636	(2) 230	(4) 33	23 (12)	1,159



曜日別 死傷者数

		日	月	火	水	木	金	土	合計
12月分	今年	13	9	16	9	14	17	9	87
	昨年	17	20	14	17	18 (1)	16 (1)	26 (2)	128
累計	今年	(1) 125	(2) 153	153	(1) 187	(1) 170	(3) 188	(1) 132	(9) 1,108
	昨年	(3) 128	180	(3) 169	(2) 159	(2) 165	(1) 194	(1) 164	(12) 1,159

類型別 発生件数

		人対車			車両相互				その他	合計	
		横断歩道を横断中	横断歩道以外を横断中	その他	正面衝突	追突	出合頭	右左折時	その他		
12月分	今年	7	1	4	2	23	14	13	5	4	73
	昨年	8	2	2	4	41 (2)	25	10	14	3 (2)	109
累計	今年	(1) 45	(3) 16	(2) 51	23	334	(2) 238	(1) 122	109	20 (9)	958
	昨年	(1) 37	(2) 19	33	25 (1)	354	(2) 286	103 (1)	118 (2)	21 (9)	996

愛知県内の死亡事故ワースト順位

12月31日 現在

第1位	名古屋市	34人	(前年 30人)
第2位	一宮市	10人	(前年 6人)
第3位	岡崎市	9人	(前年 6人)
第3位	豊田市	9人	(前年 12人)
第5位	豊川市	8人	(前年 2人)

都道府県別死亡事故ワースト順位

12月31日 現在

第1位	大阪府	148人	(前年比 +7人)
第2位	愛知県	145人	(前年比 +8人)
第3位	東京都	136人	(前年比 +4人)
第4位	北海道	131人	(前年比 +16人)
第5位	千葉県	127人	(前年比 +3人)

豊田市小学校区別交通事故一覧表

令和5年12月末

		12月中				累計	
		発生件数	死者数	重傷者数	軽傷者数	発生件数	
						今年	昨年
1	青木	2	0	0	2	24	23
2	朝日	2	0	0	3	23	23
3	足助	1	0	0	1	3	8
4	飯野	1	0	0	1	7	12
5	石畳	0	0	0	0	1	3
6	市木	1	0	0	1	7	7
7	五ヶ丘	0	0	0	0	2	4
8	五ヶ丘東	0	0	0	0	0	0
9	稲武	0	0	0	0	7	7
10	井上	1	0	0	1	14	6
11	伊保	1	0	0	1	41	36
12	岩倉	0	0	0	0	2	3
13	畝部	2	0	0	2	7	16
14	梅坪	0	0	0	0	31	42
15	追分	0	0	0	0	6	7
16	大蔵	0	0	0	0	0	0
17	大沼	0	0	0	0	0	3
18	大畑	3	0	0	6	11	16
19	大林	1	0	0	1	38	33
20	小渡	0	0	0	0	2	5
21	小原中部	0	0	0	0	0	3
22	加納	1	0	0	1	12	19
23	上鷹見	1	0	0	1	2	3
24	九久平	1	0	1	3	7	6
25	幸海	0	0	0	0	1	0
26	小清水	5	0	0	5	42	45
27	古瀬間	0	0	0	0	10	4
28	駒場	3	0	0	3	19	20
29	拳母	3	0	0	3	38	27
30	衣丘	2	0	0	2	22	26
31	佐切	0	0	0	0	1	1
32	敷島	0	0	0	0	0	0
33	四郷	1	0	0	1	14	15
34	浄水	1	0	0	1	23	22
35	浄水北	0	0	0	0	9	15
36	新盛	0	0	0	0	2	3
37	寿恵野	0	0	0	0	31	37
38	高嶺	1	0	0	1	29	40

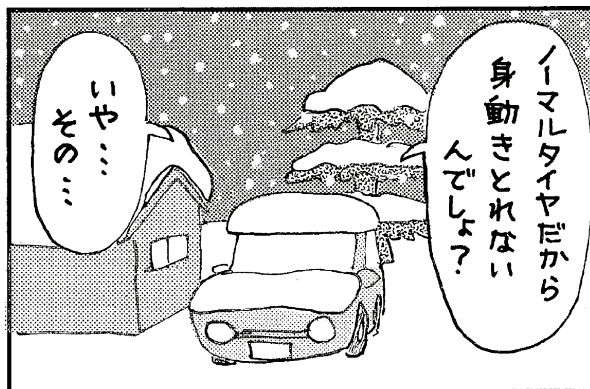
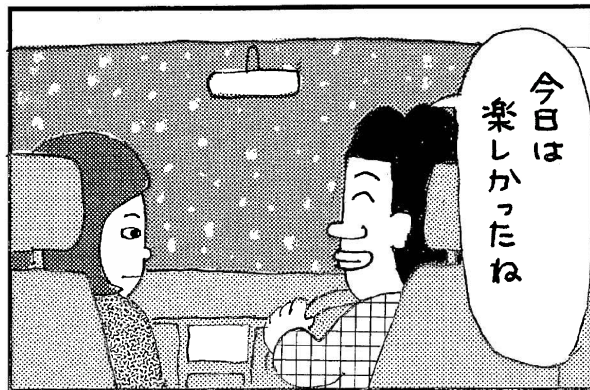
		12月中				累計	
		発生件数	死者数	重傷者数	軽傷者数	発生件数	
						今年	昨年
39	滝脇	1	0	0	1	1	0
40	竹村	5	0	0	8	21	30
41	土橋	3	0	1	5	31	29
42	堤	3	0	0	4	59	37
43	寺部	1	0	0	1	7	15
44	童子山	3	0	0	3	30	26
45	道慈	0	0	0	0	1	2
46	巴ヶ丘	0	0	0	0	1	1
47	豊松	1	0	0	1	2	2
48	中金	1	0	0	1	3	3
49	中山	1	0	0	1	16	6
50	西広瀬	1	0	0	1	3	4
51	西保見	0	0	0	0	1	1
52	根川	1	0	0	1	31	32
53	野見	1	0	0	1	15	10
54	則定	0	0	0	0	0	2
55	萩野	0	0	0	0	0	0
56	花山	0	0	0	0	0	5
57	冷田	0	0	0	0	0	0
58	東広瀬	0	0	0	0	4	6
59	東保見	0	0	0	0	2	3
60	東山	1	0	0	1	9	9
61	平井	0	0	0	0	4	7
62	広川台	1	0	0	1	17	14
63	平和	0	0	0	0	19	17
64	本城	0	0	0	0	2	1
65	前山	2	0	1	1	21	26
66	御蔵	0	0	0	0	0	1
67	御作	0	0	0	0	1	1
68	美山	1	0	0	1	23	24
69	明和	0	0	0	0	2	1
70	元城	4	0	0	4	35	45
71	矢並	0	0	0	0	0	0
72	山之手	1	0	0	1	27	31
73	若園	4	0	1	3	36	27
74	若林東	2	0	0	2	23	25
75	若林西	1	0	1	0	23	13
	合計	73	0	5	82	958	996

…累計発生件数上位5校
豊田市、豊田・足助警察署

それ
いけ!

安全君

by K太



雪道ではスタッドレスタイヤを装着しましょう