



交通安全市民会議 ニュース



もうすぐ春!

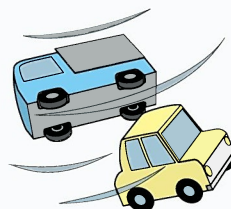
まるで台風「春の嵐」に気を付けて!



日に日に暖かくなり、レジャーなどで人の動きが活発になる季節ですね。一方で、例年3~5月にかけて、日本付近で急速に発達した低気圧によって「春の嵐」と呼ばれる強風が発生しやすくなります。台風並みの暴風により、海岸では高波となることもあるため、注意が必要です。

強風時の運転のしかた

- 運転時に風が強いときは、ハンドルをしっかり握り、速度を落として走行しましょう。
- 急に風にあおられ車体が流されても、急にハンドルを切ったり、急ブレーキをかけるのは大変危険です。落ち着いてハンドル操作をしましょう。
- 十分にスピードを落として走行しても、風に流され危険と判断した場合は、無理せず安全な場所で停止しましょう。



×急ハンドル
×急ブレーキ

風に影響されやすい車体



- 次のような車体の車は風のおおりに受けやすいため、特に注意しましょう。
 - ・「車高が高い」・「重量が軽い」
 - ・「側面の面積が広い」
 例)トラック、SUV、ミニバン

高速道路は特に風の影響を受けやすいよ!
お出かけ前に気象情報をチェックしてね!



自動車の運転以外でも

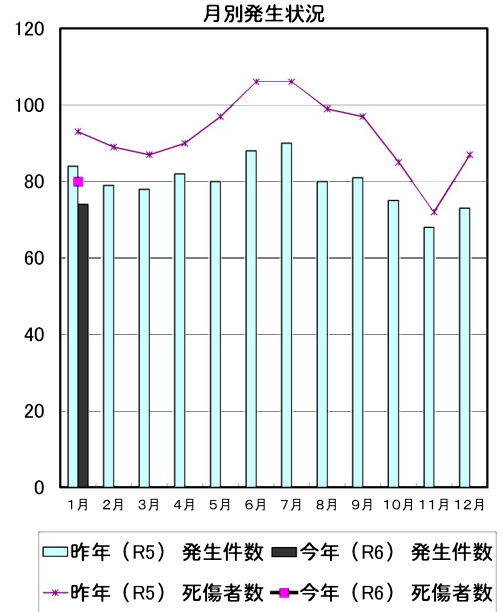
- 自動車のドアの開閉時に風にあおられ隣の車を傷つけたり、一気に締まるドアに指を挟まないよう十分に注意しましょう。
- 自転車に乗る際も、風のおおりに受けて横転する危険があります。走行が危険な時は、自転車から降り、手で押して歩きましょう。



豊田市の交通事故発生状況（令和6年）1月末

		死亡	重傷	軽傷	合計	
1月分	今年	件数	0	1	73	※ 74
		人数	0	1	79	※ 80
	昨年	件数	0	2	82	84
		人数	0	2	91	93
累計	今年	件数	0	1	73	74
		人数	0	1	79	80
	昨年	件数	0	2	82	84
		人数	0	2	91	93

※ 今月分の死亡人数・件数については、統計上の数値ですので、当月の事故の件数等とは必ずしも一致しない場合があります。



当事者別 死傷者数

*表中の自動二輪車は原付を含む。()書きは死者数。

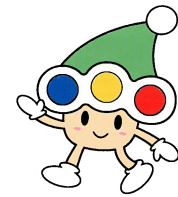
		歩行者	自転車	自動二輪車	自動車	その他	合計
1月分	今年	7	15	7	51	0	80
	昨年	12	17	10	54	0	93
累計	今年	7	15	7	51	0	80
	昨年	12	17	10	54	0	93

年齢別 死傷者数

		0～15才	16～19才	20～24才	25～64才	65才以上	合計
1月分	今年	2	7	6	60	5	80
	昨年	6	9	16	46	16	93
累計	今年	2	7	6	60	5	80
	昨年	6	9	16	46	16	93

時間別 死傷者数

		4～6時 早朝	6～9時 朝	9～18時 昼	18～22時 前夜	22～24時 中夜	24～4時 深夜	合計
1月分	今年	5	23	35	15	0	2	80
	昨年	0	15	55	19	2	2	93
累計	今年	5	23	35	15	0	2	80
	昨年	0	15	55	19	2	2	93



曜日別 死傷者数

		日	月	火	水	木	金	土	合計
1月分	今年	5	17	14	17	11	13	3	80
	昨年	6	12	15	19	16	14	11	93
累計	今年	5	17	14	17	11	13	3	80
	昨年	6	12	15	19	16	14	11	93

類型別 発生件数

		人対車			車両相互					その他	合計
		横断歩道を横断中	横断歩道以外を横断中	その他	正面衝突	追突	出合頭	右左折時	その他	単独・踏切	
1月分	今年	3	1	3	4	30	18	12	2	1	74
	昨年	5	2	5	1	21	23	17	8	2	84
累計	今年	3	1	3	4	30	18	12	2	1	74
	昨年	5	2	5	1	21	23	17	8	2	84

愛知県内の死亡事故ワースト順位

1月31日 現在

第1位	名古屋市	4人	(前年中 34人)
第2位	西尾市	2人	(前年中 5人)
第3位	江南市 他3市	1人	(前年中 -人)
	豊田市	0人	(前年中 9人)

都道府県別死亡事故ワースト順位

1月31日 現在

第1位	兵庫県	16人	(前年比 +7人)
第2位	福岡県	13人	(前年比 +4人)
第3位	東京都	12人	(前年比 +3人)
第4位	愛媛県	10人	(前年比 +7人)
第4位	愛知県	10人	(前年比 +4人)
第4位	千葉県	10人	(前年比 -5人)

豊田市小学校区別交通事故一覧表

令和6年1月末

		1月中				累計	
		発生件数	死者数	重傷者数	軽傷者数	発生件数	
						今年	昨年
1	青木	3	0	0	3	3	4
2	朝日	2	0	0	2	2	2
3	足助	0	0	0	0	0	1
4	飯野	0	0	0	0	0	1
5	石畳	1	0	0	1	1	0
6	市木	1	0	0	1	1	0
7	五ヶ丘	0	0	0	0	0	0
8	五ヶ丘東	0	0	0	0	0	0
9	稲武	0	0	0	0	0	0
10	井上	0	0	0	0	0	1
11	伊保	5	0	0	7	5	1
12	岩倉	1	0	0	1	1	1
13	畝部	1	0	0	1	1	0
14	梅坪	2	0	0	2	2	2
15	追分	0	0	0	0	0	0
16	大蔵	0	0	0	0	0	0
17	大沼	0	0	0	0	0	0
18	大畑	1	0	0	1	1	0
19	大林	1	0	0	1	1	7
20	小渡	0	0	0	0	0	0
21	小原中部	0	0	0	0	0	0
22	加納	2	0	0	2	2	1
23	上鷹見	0	0	0	0	0	0
24	九久平	0	0	0	0	0	2
25	幸海	0	0	0	0	0	0
26	小清水	5	0	0	6	5	1
27	古瀬間	1	0	0	1	1	1
28	駒場	0	0	0	0	0	2
29	拳母	1	0	0	1	1	5
30	衣丘	1	0	0	1	1	2
31	佐切	0	0	0	0	0	0
32	敷島	0	0	0	0	0	0
33	四郷	2	0	1	1	2	3
34	浄水	5	0	0	5	5	2
35	浄水北	0	0	0	0	0	0
36	新盛	0	0	0	0	0	0
37	寿恵野	2	0	0	2	2	4
38	高嶺	5	0	0	5	5	1

		1月中				累計	
		発生件数	死者数	重傷者数	軽傷者数	発生件数	
						今年	昨年
39	滝脇	0	0	0	0	0	0
40	竹村	2	0	0	2	2	1
41	土橋	0	0	0	0	0	4
42	堤	7	0	0	7	7	4
43	寺部	0	0	0	0	0	0
44	童子山	2	0	0	2	2	2
45	道慈	0	0	0	0	0	0
46	巴ヶ丘	0	0	0	0	0	0
47	豊松	0	0	0	0	0	1
48	中金	0	0	0	0	0	0
49	中山	1	0	0	2	1	3
50	西広瀬	1	0	0	1	1	0
51	西保見	0	0	0	0	0	0
52	根川	0	0	0	0	0	5
53	野見	2	0	0	3	2	0
54	則定	0	0	0	0	0	0
55	萩野	0	0	0	0	0	0
56	花山	0	0	0	0	0	0
57	冷田	0	0	0	0	0	0
58	東広瀬	0	0	0	0	0	0
59	東保見	0	0	0	0	0	0
60	東山	0	0	0	0	0	0
61	平井	0	0	0	0	0	1
62	広川台	2	0	0	2	2	1
63	平和	1	0	0	1	1	3
64	本城	0	0	0	0	0	0
65	前山	2	0	0	2	2	3
66	御蔵	0	0	0	0	0	0
67	御作	0	0	0	0	0	1
68	美山	3	0	0	3	3	1
69	明和	0	0	0	0	0	0
70	元城	2	0	0	3	2	1
71	矢並	0	0	0	0	0	0
72	山之手	3	0	0	3	3	2
73	若園	2	0	0	2	2	5
74	若林東	2	0	0	2	2	0
75	若林西	0	0	0	0	0	2
	合計	74	0	1	79	74	84

…累計発生件数上位5校
豊田市・豊田・足助警察署