



# 交通安全市民会議 ニュース



## GW明けはこどもの交通事故に注意!!

4月から新学期や新生活が始まり、5月はそんな新しい環境に慣れ、気が緩む時期だと思います。この時期に気をつけなくてはいけないのがこどもの交通事故です。

### 大人の方に気を付けてほしいこと

- こどもの急な飛び出しに備え減速しましょう  
(学校・子ども園等の周辺や通学路・住宅街等)
- 横断歩道に歩行者がいたら止まりましょう
- 子どもたちに交通ルール遵守の手本を示しましょう

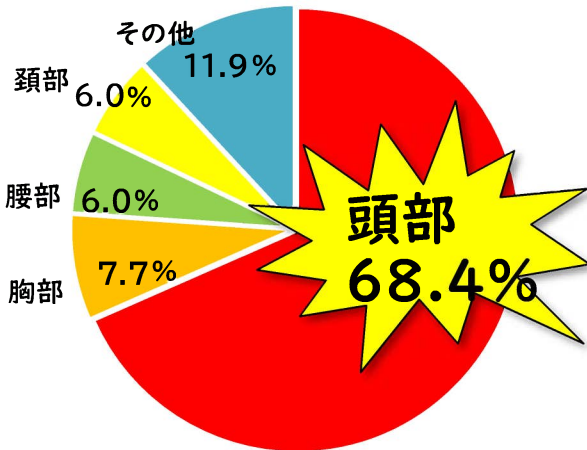
### お子さんに気を付けてほしいこと

- 道路には飛び出しません
- 道路を横断する時は、右左右を見て、車が止まったことを確認してから手をあげて渡りましょう
- 信号が青でも車が来ていないか必ず確認しましょう

令和5年  
4月1日  
から

自転車を利用する際の「ヘルメット着用」が  
道路交通法にて努力義務化され1年が経過  
みなさんはヘルメットをかぶっていますか?

愛知県内自転車死者の負傷主部位構成率  
(令和元年～令和5年 愛知県警統計資料)



事故に遭った時のヘルメット非着用の致死率は、ヘルメット着用の **1.7倍** です。

自転車に乗るすべての人は、  
必ずヘルメットを着用しましょう

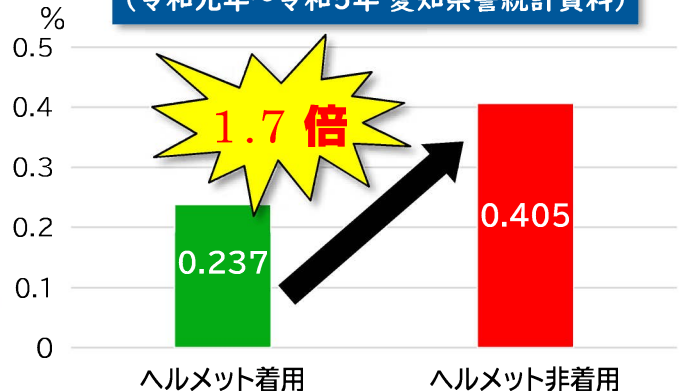
ヘルメットを着用しないと

**キケン**

自転車交通死亡事故で最も多い致命傷は「頭部」  
で、全体の **約7割** を占めています。



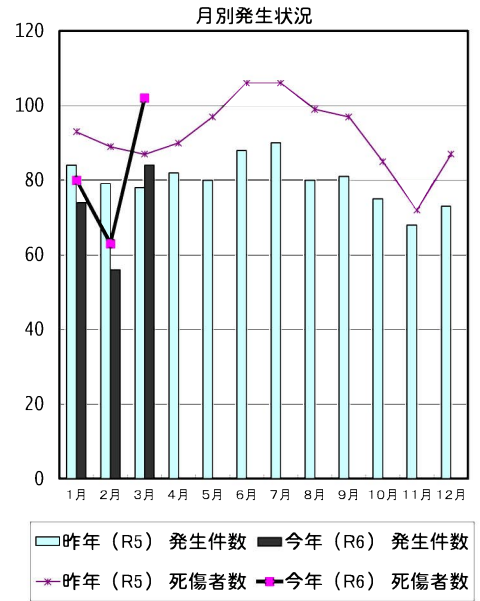
自転車用ヘルメット着用状況別致死率  
(令和元年～令和5年 愛知県警統計資料)



## 豊田市の交通事故発生状況（令和6年）3月末

			死亡	重傷	軽傷	合計
3月分	今年	件数	1	1	82	※ 84
		人数	1	1	100	※ 102
	昨年	件数	1	0	77	78
		人数	1	0	86	87
累計	今年	件数	1	2	211	214
		人数	1	2	242	245
	昨年	件数	1	2	238	241
		人数	1	2	266	269

※ 今月分の死亡人数・件数については、統計上の数値ですので、当月の事故の件数等とは必ずしも一致しない場合があります。



### 当事者別 死傷者数 \*表中の自動二輪車は原付を含む。( )書きは死者数。

		歩行者	自転車	自動二輪車	自動車	その他	合計
3月分	今年	( 1 ) 16	10	10	66	0	( 1 ) 102
	昨年	12	15	( 1 ) 9	51	0	( 1 ) 87
累計	今年	( 1 ) 32	39	20	154	0	( 1 ) 245
	昨年	37	49	( 1 ) 31	152	0	( 1 ) 269

### 年齢別 死傷者数

		0～15才	16～19才	20～24才	25～64才	65才以上	合計
3月分	今年	6	6	12	( 1 ) 62	16	( 1 ) 102
	昨年	6	6	( 1 ) 9	56	10	( 1 ) 87
累計	今年	12	18	23	( 1 ) 164	28	( 1 ) 245
	昨年	15	24	( 1 ) 33	162	35	( 1 ) 269

### 時間別 死傷者数

		4～6時 早朝	6～9時 朝	9～18時 昼	18～22時 前夜	22～24時 中夜	24～4時 深夜	合計
3月分	今年	( 1 ) 6	12	49	28	4	3	( 1 ) 102
	昨年	0	18	49	15	3	( 1 ) 2	( 1 ) 87
累計	今年	( 1 ) 12	48	123	51	5	6	( 1 ) 245
	昨年	3	60	144	51	6	( 1 ) 5	( 1 ) 269



### 曜日別 死傷者数

		日	月	火	水	木	金	土	合計
3月分	今年	13	9	17	15	( 1 ) 24	17	7	( 1 ) 102
	昨年	5	16	10	15	16	( 1 ) 18	7	( 1 ) 87
累計	今年	26	37	38	47	( 1 ) 42	36	19	( 1 ) 245
	昨年	21	37	38	48	47	( 1 ) 53	25	( 1 ) 269

### 類型別 発生件数

		人対車			車両相互				その他	合計	
		横断歩道を横断中	横断歩道以外を横断中	その他	正面衝突	追突	出合頭	右左折時	その他		単独・踏切
3月分	今年	8	2	( 1 ) 4	4	27	20	9	10	0	( 1 ) 84
	昨年	3	1	7	1	22	( 1 ) 23	13	6	2	( 1 ) 78
累計	今年	16	3	( 1 ) 10	8	75	53	28	20	1	( 1 ) 214
	昨年	14	4	17	2	76	( 1 ) 60	39	24	5	( 1 ) 241

### 愛知県内の死亡事故ワースト順位

3月31日 現在

第1位	名古屋市	7人	(前年中 34人)
第2位	豊橋市	3人	(前年中 6人)
第3位	岩倉市	3人	(前年中 2人)
第3位	稲沢市	2人	(前年中 4人)
第3位	岡崎市	3人	(前年中 9人)
第6位	豊田市	1人	(前年中 9人)

### 都道府県別死亡事故ワースト順位

3月31日 現在

第1位	東京都	35人	(前年比 + 5人)
第2位	愛知県	35人	(前年比 ± 0人)
第3位	千葉県	34人	(前年比 + 8人)
第4位	兵庫県	30人	(前年比 + 6人)
第5位	神奈川県	25人	(前年比 - 4人)
第5位	大阪府	25人	(前年比 - 15人)

豊田市小学校区別交通事故一覧表

令和6年3月末

		3月中				累計	
		発生件数	死者数	重傷者数	軽傷者数	発生件数	
						今年	昨年
1	青木	3	0	0	4	7	6
2	朝日	1	0	0	1	4	7
3	足助	0	0	0	0	0	1
4	飯野	3	0	0	3	4	1
5	石畳	0	0	0	0	1	0
6	市木	3	0	0	4	4	0
7	五ヶ丘	1	0	0	1	1	1
8	五ヶ丘東	0	0	0	0	0	0
9	稲武	0	0	0	0	0	0
10	井上	1	0	0	1	1	2
11	伊保	1	0	0	1	9	3
12	岩倉	1	0	0	1	2	1
13	畝部	1	0	0	1	4	0
14	梅坪	2	1	0	1	7	4
15	追分	0	0	0	0	0	1
16	大蔵	0	0	0	0	0	0
17	大沼	0	0	0	0	0	0
18	大畑	2	0	0	3	3	1
19	大林	4	0	0	5	7	15
20	小渡	0	0	0	0	0	0
21	小原中部	0	0	0	0	0	0
22	加納	1	0	0	1	3	4
23	上鷹見	0	0	0	0	0	0
24	九久平	0	0	0	0	0	2
25	幸海	0	0	0	0	0	0
26	小清水	6	0	0	6	13	9
27	古瀬間	1	0	0	1	3	2
28	駒場	1	0	0	1	2	3
29	拳母	2	0	0	5	3	12
30	衣丘	0	0	0	0	2	7
31	佐切	0	0	0	0	0	0
32	敷島	0	0	0	0	0	0
33	四郷	1	0	0	1	4	6
34	浄水	1	0	0	2	7	7
35	浄水北	0	0	0	0	1	2
36	新盛	0	0	0	0	1	0
37	寿恵野	5	0	0	8	9	10
38	高嶺	5	0	1	4	12	4

		3月中				累計	
		発生件数	死者数	重傷者数	軽傷者数	発生件数	
						今年	昨年
39	滝脇	0	0	0	0	0	0
40	竹村	1	0	0	1	5	2
41	土橋	1	0	0	1	4	11
42	堤	8	0	0	10	19	24
43	寺部	1	0	0	1	3	2
44	童子山	1	0	0	1	6	10
45	道慈	0	0	0	0	0	0
46	巴ヶ丘	0	0	0	0	0	0
47	豊松	0	0	0	0	0	1
48	中金	1	0	0	2	1	1
49	中山	1	0	0	1	2	4
50	西広瀬	0	0	0	0	1	0
51	西保見	0	0	0	0	0	0
52	根川	2	0	0	2	5	9
53	野見	2	0	0	4	5	2
54	則定	0	0	0	0	0	0
55	萩野	0	0	0	0	0	0
56	花山	0	0	0	0	0	0
57	冷田	0	0	0	0	0	0
58	東広瀬	0	0	0	0	0	0
59	東保見	0	0	0	0	1	1
60	東山	0	0	0	0	0	3
61	平井	0	0	0	0	0	1
62	広川台	0	0	0	0	4	5
63	平和	0	0	0	0	2	5
64	本城	1	0	0	1	1	2
65	前山	0	0	0	0	3	7
66	御蔵	0	0	0	0	0	0
67	御作	1	0	0	1	1	1
68	美山	1	0	0	1	4	5
69	明和	0	0	0	0	0	0
70	元城	7	0	0	8	11	8
71	矢並	0	0	0	0	0	0
72	山之手	3	0	0	3	8	6
73	若園	3	0	0	3	7	12
74	若林東	2	0	0	3	5	4
75	若林西	2	0	0	2	2	4
合計		84	1	1	100	214	241

…累計発生件数上位5校  
豊田市・豊田・足助警察署