



交通安全市民会議 ニュース



豊田市内『交通死亡事故多発非常事態宣言』発令中

豊田市内で**11月4日**と**11月6日**に、立て続けに**2人**の尊い命が交通事故の犠牲となりました。これを受けて豊田市長は、『交通死亡事故多発非常事態宣言』を発令しました。【発令期間11月6日(水)～12月31日(火)】

年末は日没時刻が早くなり、夕暮れ時の交通事故が多発する時期です。ドライバーは早めのライトオン(12月は午後4時)、歩行者は反射材を利用するなど、安全行動を心掛けましょう。また、年末は業務時間中の交通事故が増加する傾向にあります。時間にゆとりをもって体調管理に努め、事故を未然に防ぎましょう。

12月は...



クリスマスだ



忘年会だ



飲酒運転根絶強調月間だ！

運転するなら酒を飲まない

飲むなら乗らない

運転代行サービスを利用する

酒を飲んだら運転しない
(自転車も×)

私は飲みます

私は運転します

ハンドルキーパーを決めて、
仲間を家まで送り届ける

運転する人に酒をすすめない



運転しません！



飲みません！

泥酔した人をできるだけ
一人にさせない

酒を飲んだ人に運転させない

乗るなら飲まない

(路上で倒れて車と接触する恐れ)



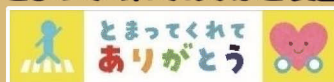
お酒を飲む機会が増える時期です。飲む前に「飲む」か「乗る」かを仲間と確認し合い、飲酒運転をしない・させないようにしましょう！

《啓発動画》

市長の熱いメッセージを公開中です！



←「とまってくれてありがとう運動」



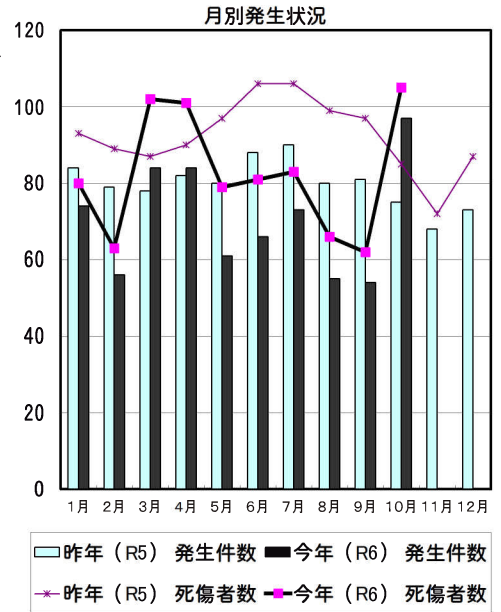
←「命を守るヘルメット」



豊田市の交通事故発生状況（令和6年）10月末

		死亡	重傷	軽傷	合計	
10月分	今年	件数	0	5	92 ※	97
		人数	0	6	99 ※	105
	昨年	件数	0	3	72	75
		人数	0	3	82	85
累計	今年	件数	3	19	682	704
		人数	3	20	799	822
	昨年	件数	7	18	792	817
		人数	7	18	924	949

※ 今月分の死亡人数・件数については、統計上の数値ですので、当月の事故の件数等とは必ずしも一致しない



当事者別 死傷者数 *表中の自動二輪車は原付を含む。()書きは死者数。

		歩行者	自転車	自動二輪車	自動車	その他	合計
10月分	今年	19	14	15	57	0	105
	昨年	7	18	19	41	0	85
累計	今年	(2) 89	(1) 135	90	507	1 (3)	822
	昨年	(4) 92	(1) 151	(2) 103	603	0 (7)	949

年齢別 死傷者数

		0~15才	16~19才	20~24才	25~64才	65才以上	合計
10月分	今年	8	9	12	64	12	105
	昨年	8	11	9	49	8	85
累計	今年	68	(1) 60	79	(1) 523	(1) 92	(3) 822
	昨年	(1) 62	77	(1) 100	(3) 607	(2) 103	(7) 949



時間別 死傷者数

		4~6時 早朝	6~9時 朝	9~18時 昼	18~22時 前夜	22~24時 中夜	24~4時 深夜	合計
10月分	今年	4	17	59	21	3	1	105
	昨年	1	18	41	19	2	4	85
累計	今年	(1) 28	167	(1) 450	(1) 146	16	15	(3) 822
	昨年	(1) 13	206	(3) 491	(1) 193	(1) 26	(1) 20	(7) 949

曜日別 死傷者数

		日	月	火	水	木	金	土	合計
10月分	今年	11	22	20	21	10	11	10	105
	昨年	12	12	15	14	7	16	9	85
累計	今年	(2) 87	105	127	146	(1) 131	118	108	(3) 822
	昨年	(1) 108	(2) 131	129	165	141	(3) 160	(1) 115	(7) 949

類型別 発生件数

		人対車			車両相互				その他	合計	
		横断歩道を横断中	横断歩道以外を横断中	その他	正面衝突	追突	出合頭	右左折時	その他		単独・踏切
10月分	今年	9	4	3	2	21	31	11	11	5	97
	昨年	4	1	2	0	22	22	18	6	0	75
累計	今年	38	(1) 16	(1) 26	22	239	184	84	82	(1) 13	(3) 704
	昨年	32	(3) 14	(1) 41	20	296	(2) 206	(1) 98	97	13	(7) 817

愛知県内の死亡事故ワースト順位

10月31日 現在

第1位	名古屋市	26人	(昨年中 34人)
第2位	岡崎市	7人	(昨年中 9人)
第3位	豊橋市	6人	(昨年中 6人)
第4位	豊川市	5人	(昨年中 8人)
第4位	一宮市	5人	(昨年中 10人)
第7位	豊田市	3人	(昨年中 9人)

都道府県別死亡事故ワースト順位

10月31日 現在

第1位	東京都	116人	(前年比 +13人)
第2位	愛知県	115人	(前年比 -8人)
第3位	千葉県	108人	(前年比 +12人)
第4位	大阪府	97人	(前年比 -20人)
第5位	神奈川県	89人	(前年比 -7人)

豊田市小学校区別交通事故一覧表

令和6年10月末

	10月中				累計	
	発生件数	死者数	重傷者数	軽傷者数	発生件数	
					今年	昨年
1 青木	2	0	0	3	20	21
2 朝日	2	0	0	2	16	19
3 足助	0	0	0	0	2	2
4 飯野	3	0	0	3	9	6
5 石畳	1	0	0	1	3	1
6 市木	0	0	0	0	8	6
7 五ヶ丘	2	0	2	1	4	2
8 五ヶ丘東	0	0	0	0	0	0
9 稲武	1	0	0	1	4	6
10 井上	1	0	0	1	5	12
11 伊保	4	0	1	3	28	38
12 岩倉	0	0	0	0	3	2
13 畝部	1	0	0	1	10	4
14 梅坪	3	0	0	3	23	28
15 追分	0	0	0	0	1	4
16 大蔵	0	0	0	0	0	0
17 大沼	0	0	0	0	1	0
18 大畑	1	0	0	2	9	7
19 大林	4	0	0	4	21	33
20 小渡	0	0	0	0	1	1
21 小原中部	1	0	0	1	2	0
22 加納	0	0	0	0	10	11
23 上鷹見	0	0	0	0	0	1
24 九久平	1	0	0	2	1	6
25 幸海	0	0	0	0	0	1
26 小清水	4	0	0	4	45	37
27 古瀬間	1	0	0	1	7	8
28 駒場	2	0	0	3	11	16
29 拳母	3	0	0	4	26	29
30 衣丘	2	0	0	2	7	19
31 佐切	0	0	0	0	0	1
32 敷島	0	0	0	0	0	0
33 四郷	3	0	0	3	15	13
34 浄水	0	0	0	0	14	21
35 浄水北	0	0	0	0	1	8
36 新盛	0	0	0	0	2	2
37 寿恵野	3	0	0	3	27	31
38 高嶺	3	0	0	4	25	26

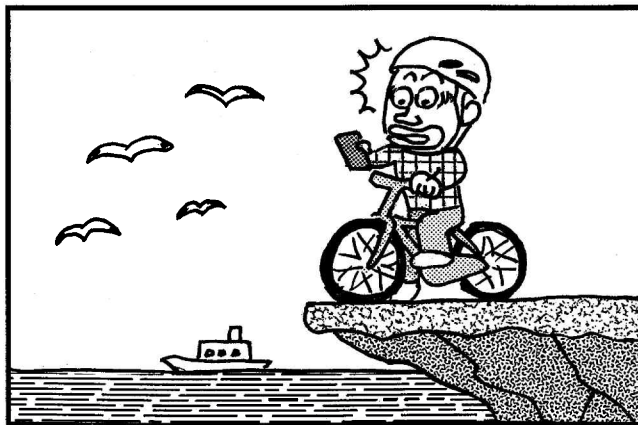
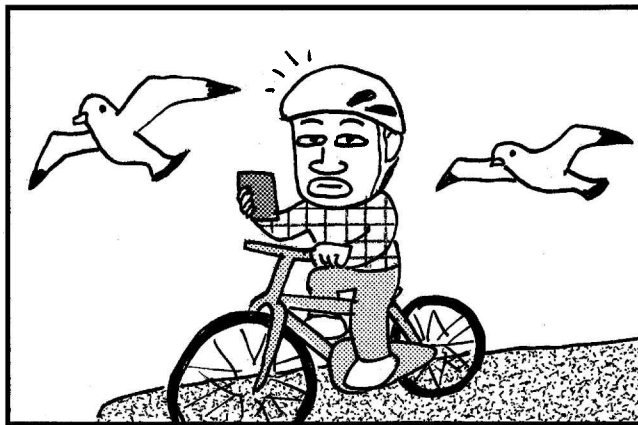
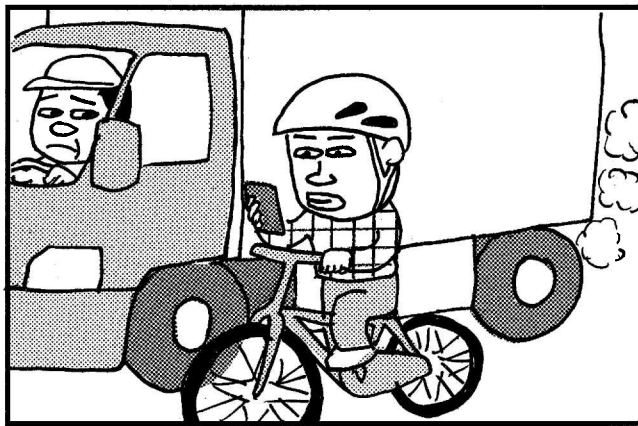
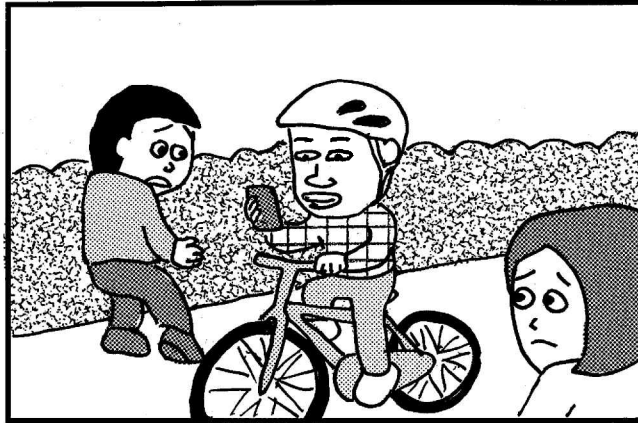
	10月中				累計	
	発生件数	死者数	重傷者数	軽傷者数	発生件数	
					今年	昨年
39 滝脇	0	0	0	0	0	0
40 竹村	5	0	0	5	18	15
41 土橋	2	0	0	2	21	23
42 堤	1	0	0	1	39	53
43 寺部	1	0	0	1	8	4
44 童子山	4	0	1	3	22	26
45 道慈	0	0	0	0	1	1
46 巴ヶ丘	0	0	0	0	0	0
47 豊松	0	0	0	0	1	1
48 中金	0	0	0	0	1	2
49 中山	2	0	0	2	10	14
50 西広瀬	1	0	0	1	4	2
51 西保見	0	0	0	0	0	1
52 根川	2	0	0	2	22	29
53 野見	3	0	0	3	12	13
54 則定	0	0	0	0	0	0
55 萩野	0	0	0	0	1	0
56 花山	1	0	0	1	1	0
57 冷田	0	0	0	0	0	0
58 東広瀬	1	0	0	1	1	2
59 東保見	0	0	0	0	1	2
60 東山	1	0	0	1	6	8
61 平井	1	0	0	1	2	3
62 広川台	2	0	1	1	14	13
63 平和	1	0	0	1	9	18
64 本城	0	0	0	0	2	2
65 前山	4	0	1	3	15	19
66 御蔵	0	0	0	0	1	0
67 御作	0	0	0	0	1	1
68 美山	1	0	0	1	16	21
69 明和	0	0	0	0	0	2
70 元城	1	0	0	1	27	30
71 矢並	0	0	0	0	0	0
72 山之手	4	0	0	4	28	24
73 若園	4	0	0	4	23	27
74 若林東	4	0	0	5	19	19
75 若林西	3	0	0	3	17	20
合計	97	0	6	99	704	817

…累計発生件数上位5校
豊田市、豊田・足助警察署

それ
いけ!

安全君

by K太



11/1 から自転車の「ながらスマホ」の罰則が強化されました