



交通安全市民会議 ニュース



あけましておめでとうございます



今年も交通事故防止に向けた啓発活動等を行ってまいります。
皆様も、引き続きご協力のほどよろしくお願いいたします！



令和6年（1月1日～12月31日）交通事故死者数

愛知県内 141人（うち、高齢者 77人） 昨年比 -4人
豊田市内 6人（うち、高齢者 3人） 昨年比 -3人

昨年よりも減少しましたが、
まだまだワースト上位です。

全国 **ワースト 2位**

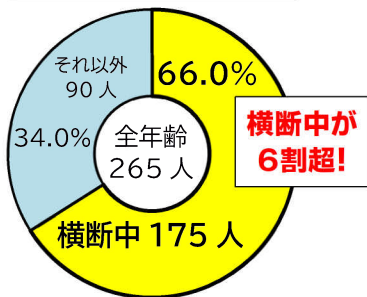
県内 **ワースト 3位**※

※名古屋市を除く

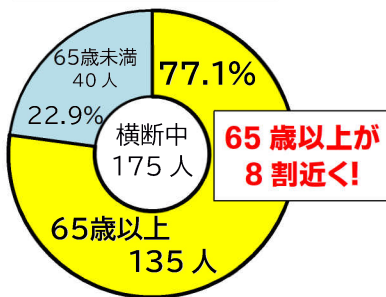
歩行者横断中の事故防止

令和元年～令和5年に愛知県内で発生した、歩行者が亡くなった事故の特徴

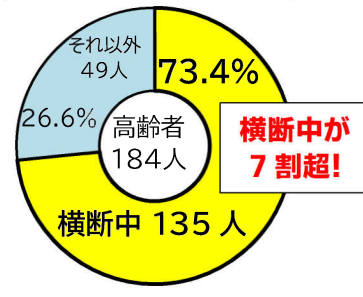
歩行者死者事故類型別
全年齢



横断中の歩行者死者
年齢別



歩行者死者事故類型別
高齢者



※「それ以外」とは、背面・対面通行中、路上横臥、作業中など



特徴

歩行者死者(全年齢)の**6割以上**が道路を**横断中**
横断中の歩行者死者の約8割が**高齢者**
歩行者死者(**高齢者**)の**7割以上**が道路を**横断中**

さらに

「横断中(全年齢)」の**半数以上**が**横断歩道以外の場所**を横断
高齢者が道路を横断するのにかかる時間は、一般成人の**約1.5倍**
高齢者の**7割以上**※の方が、**道路の横断に危険を感じていない**

(※愛知県警による高齢者への意識調査結果より)

道路を安全に
渡るために



少し遠回りでも、横断歩道を利用しましょう

横断前と横断中に2度、安全確認をしましょう

《市長メッセージ動画》 市長の熱いメッセージを絶賛公開中！

「とまってくれて
ありがとう運動」



「命を守る
ヘルメット」



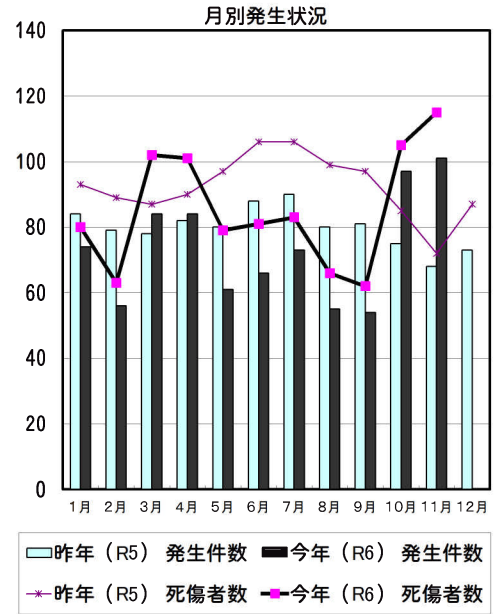
みてね!



豊田市の交通事故発生状況（令和6年）11月末

		死亡	重傷	軽傷	合計	
11月分	今年	件数	2	5	94	※ 101
		人数	2	5	108	※ 115
	昨年	件数	2	3	63	68
		人数	2	3	67	72
累計	今年	件数	5	24	776	805
		人数	5	25	907	937
	昨年	件数	9	21	855	885
		人数	9	21	991	1,021

※ 今月分の死亡人数・件数については、統計上の数値ですので、当月の事故の件数等とは必ずしも一致しない場合があります。



当事者別 死傷者数

※表中の自動二輪車は原付を含む。()書きは死者数。

		歩行者	自転車	自動二輪車	自動車	その他	合計
11月分	今年	19	12	(1) 14	(1) 70	0	(2) 115
	昨年	(2) 14	10	8	40	0	(2) 72
累計	今年	(2) 108	(1) 147	(1) 104	(1) 577	1	(5) 937
	昨年	(6) 106	(1) 161	(2) 111	643	0	(9) 1,021

年齢別 死傷者数

		0～15才	16～19才	20～24才	25～64才	65才以上	合計
11月分	今年	4	6	11	(1) 78	(1) 16	(2) 115
	昨年	1	8	8	42	(2) 13	(2) 72
累計	今年	72	(1) 66	90	(2) 601	(2) 108	(5) 937
	昨年	(1) 63	85	(1) 108	(3) 649	(4) 116	(9) 1,021



時間別 死傷者数

		4～6時	6～9時	9～18時	18～22時	22～24時	24～4時	合計
		早朝	朝	昼	前夜	中夜	深夜	
11月分	今年	1	(1) 19	(1) 70	23	0	2	(2) 115
	昨年	(1) 2	15	45	(1) 9	1	0	(2) 72
累計	今年	(1) 29	(1) 186	(2) 520	(1) 169	16	17	(5) 937
	昨年	(2) 15	221	(3) 536	(2) 202	(1) 27	(1) 20	(9) 1,021

曜日別 死傷者数

		日	月	火	水	木	金	土	合計
11月分	今年	18	(1) 15	15	(1) 15	27	15	10	(2) 115
	昨年	4	13	8	(1) 13	(1) 15	11	8	(2) 72
累計	今年	(2) 105	(1) 120	142	(1) 161	(1) 158	133	118	(5) 937
	昨年	(1) 112	(2) 144	137	(1) 178	(1) 156	(3) 171	(1) 123	(9) 1,021

類型別 発生件数

		人対車			車両相互				その他	合計	
		横断歩道を横断中	横断歩道以外を横断中	その他	正面衝突	追突	出合頭	右左折時	その他		単独・踏切
11月分	今年	10	4	4	2	32	(1) 25	(1) 14	10	0	(2) 101
	昨年	(1) 6	1	(1) 6	1	15	18	11	7	3	(2) 68
累計	今年	48	(1) 20	(1) 30	24	271	(1) 209	(1) 98	92	(1) 13	(5) 805
	昨年	(1) 38	(3) 15	(2) 47	21	311	(2) 224	(1) 109	104	16	(9) 885

愛知県内の死亡事故ワースト順位

11月30日 現在

第1位	名古屋市	31人	(昨年中 34人)
第2位	岡崎市	7人	(昨年中 9人)
第3位	豊橋市	6人	(昨年中 6人)
第4位	田原市	5人	(昨年中 3人)
第4位	豊川市	5人	(昨年中 8人)
第4位	豊田市	5人	(昨年中 9人)
第4位	一宮市	5人	(昨年中 10人)

都道府県別死亡事故ワースト順位

11月30日 現在

第1位	東京都	130人	(前年比 +13人)
第2位	愛知県	126人	(前年比 -8人)
第3位	千葉県	121人	(前年比 +10人)
第4位	大阪府	108人	(前年比 -27人)
第5位	兵庫県	97人	(前年比 +6人)
第5位	埼玉県	97人	(前年比 -10人)

豊田市小学校区別交通事故一覧表

令和6年11月末

		11月中				累計	
		発生件数	死者数	重傷者数	軽傷者数	発生件数	
						今年	昨年
1	青木	1	0	0	1	21	22
2	朝日	1	0	0	1	17	21
3	足助	2	0	1	1	4	2
4	飯野	0	0	0	0	9	6
5	石畳	0	0	0	0	3	1
6	市木	2	0	0	2	10	6
7	五ヶ丘	1	0	0	2	5	2
8	五ヶ丘東	0	0	0	0	0	0
9	稲武	1	0	0	1	5	7
10	井上	4	0	1	3	9	13
11	伊保	2	0	0	2	30	40
12	岩倉	0	0	0	0	3	2
13	畝部	0	0	0	0	10	5
14	梅坪	2	1	0	1	25	31
15	追分	1	0	0	1	2	6
16	大蔵	0	0	0	0	0	0
17	大沼	0	0	0	0	1	0
18	大畑	0	0	0	0	9	8
19	大林	4	0	0	4	25	37
20	小渡	1	0	0	1	2	2
21	小原中部	0	0	0	0	2	0
22	加納	1	0	0	1	11	11
23	上鷹見	0	0	0	0	0	1
24	九久平	0	0	0	0	1	6
25	幸海	0	0	0	0	0	1
26	小清水	6	0	1	6	51	37
27	古瀬間	2	1	0	1	9	10
28	駒場	2	0	0	2	13	16
29	拳母	8	0	0	10	34	35
30	衣丘	5	0	0	6	12	20
31	佐切	0	0	0	0	0	1
32	敷島	0	0	0	0	0	0
33	四郷	0	0	0	0	15	13
34	浄水	3	0	0	3	17	22
35	浄水北	1	0	0	2	2	9
36	新盛	1	0	0	1	3	2
37	寿恵野	2	0	1	1	29	31
38	高嶺	3	0	0	4	28	28

		11月中				累計	
		発生件数	死者数	重傷者数	軽傷者数	発生件数	
						今年	昨年
39	滝脇	1	0	0	1	1	0
40	竹村	1	0	0	1	19	16
41	土橋	2	0	0	3	23	28
42	堤	1	0	0	1	40	56
43	寺部	3	0	0	3	11	6
44	童子山	4	0	0	4	26	27
45	道慈	0	0	0	0	1	1
46	巴ヶ丘	0	0	0	0	0	1
47	豊松	0	0	0	0	1	1
48	中金	0	0	0	0	1	2
49	中山	0	0	0	0	10	15
50	西広瀬	0	0	0	0	4	2
51	西保見	0	0	0	0	0	1
52	根川	2	0	0	2	24	30
53	野見	1	0	0	1	13	14
54	則定	0	0	0	0	0	0
55	萩野	0	0	0	0	1	0
56	花山	0	0	0	0	1	0
57	冷田	0	0	0	0	0	0
58	東広瀬	1	0	0	2	2	4
59	東保見	0	0	0	0	1	2
60	東山	0	0	0	0	6	8
61	平井	1	0	0	1	3	4
62	広川台	1	0	0	1	15	16
63	平和	1	0	0	1	10	19
64	本城	0	0	0	0	2	2
65	前山	2	0	0	2	17	19
66	御蔵	0	0	0	0	1	0
67	御作	1	0	0	2	2	1
68	美山	5	0	0	6	21	22
69	明和	0	0	0	0	0	2
70	元城	3	0	1	2	30	31
71	矢並	0	0	0	0	0	0
72	山之手	3	0	0	3	31	26
73	若園	7	0	0	8	30	32
74	若林東	1	0	0	1	20	21
75	若林西	4	0	0	6	21	22
	合計	101	2	5	108	805	885

…累計発生件数上位5校
豊田市、豊田・足助警察署