



# 交通安全市民会議 ニュース



## 雨が降る日は事故が多発！

### 事故防止には車のチェック&メンテナンスが大切です



雨の日は視界が悪化し、「追突事故」や「歩行者や自転車に接触する事故」、水たまりによる「スリップ事故」など交通事故が多発します。雨の日は、「速度を落とす」、「車間距離をあげる」、「ハンドルをしっかり持つ」など運転の心構えが重要ですが、  
事故防止のために、運転前に車のチェックとメンテナンスをしておくことも大切です。

#### 古いワイパーを交換して視界を良好に!

ワイパーのゴムやブレードが劣化してないかチェックしましょう。



交換するタイミングは、ワイパーを動かしたときに次のような症状が出たときです。

- ・スジ状の線が残る
- ・ビビビという音がする
- ・拭きムラがでる
- ・水がにじんで残る

#### 窓ガラス、サイドミラーの汚れを取ろう!

ガラスやサイドミラーはカーシャンプーなどで油膜の汚れを取り除き、それぞれ専用のコーティングを塗布すると、水をはじき良好な視界を保つことができます。

雨が降ると油膜がつきやすくなるので、こまめにお手入れをしましょう。

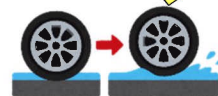


#### タイヤの摩耗をチェックしよう!

タイヤが摩耗することで、「スリップ事故」や「※ハイドロプレーニング現象」が起こりやすくなります。タイヤの溝が4割ほど減っていたら交換の目安です。



※ハイドロプレーニング現象…水たまりを走行中に起きる現象で、タイヤと路面の間に水が入ることで車がアイススケートのように滑ってハンドルやブレーキが効かなくなる



## 短時間の大雨の際はアンダーパスの冠水に注意!

道路や鉄道などと立体的に交差している道路で、前後に比べて道路の高さが局部的に低くなっている区間(アンダーパス部など)は、地形的に特に雨水が集中しやすくなっています。

通常の降雨では支障ありませんが、局地的な短時間の大雨により雨水が急激に集中すると、一時的に道路が冠水し通行に支障をきたす恐れがあります。冠水事故を防止するため、大雨時の冠水情報を表示する「冠水警報装置(情報板)」や水深を示す「路面表示」などを確認し、冠水時には必ず迂回してください。

(愛知県 HP より抜粋)



冠水5cmで「通行注意」



冠水10~15cmで「通行止」

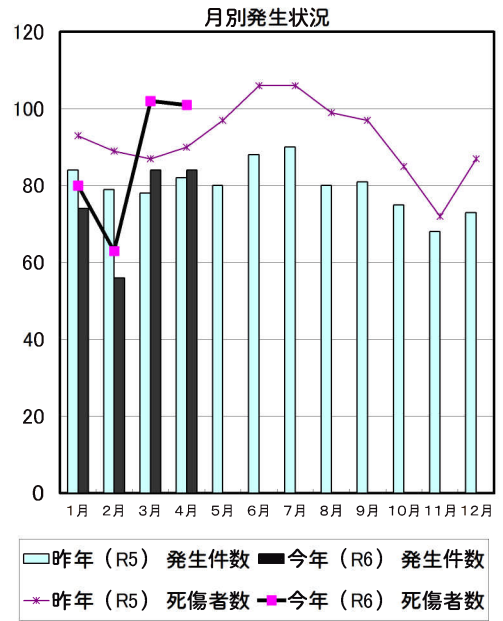
迂回しよう!



## 豊田市の交通事故発生状況（令和6年）4月末

			死亡	重傷	軽傷	合計
4月分	今年	件数	1	2	81	※ 84
		人数	1	2	98	※ 101
	昨年	件数	1	1	80	82
		人数	1	1	88	90
累計	今年	件数	2	4	292	298
		人数	2	4	340	346
	昨年	件数	2	3	318	323
		人数	2	3	354	359

※ 今月分の死亡人数・件数については、統計上の数値ですので、当月の事故の件数等とは必ずしも一致しない場合があります。



### 当事者別 死傷者数 \*表中の自動二輪車は原付を含む。( )書きは死者数。

		歩行者	自転車	自動二輪車	自動車	その他	合計
4月分	今年	9	( 1 ) 18	19	55	0	( 1 ) 101
	昨年	( 1 ) 10	14	6	60	0	( 1 ) 90
累計	今年	( 1 ) 41	( 1 ) 57	39	209	0	( 2 ) 346
	昨年	( 1 ) 47	63	( 1 ) 37	212	0	( 2 ) 359

### 年齢別 死傷者数

		0～15才	16～19才	20～24才	25～64才	65才以上	合計
4月分	今年	7	( 1 ) 7	12	68	7	( 1 ) 101
	昨年	7	6	6	( 1 ) 62	9	( 1 ) 90
累計	今年	19	( 1 ) 25	35	( 1 ) 232	35	( 2 ) 346
	昨年	22	30	( 1 ) 39	( 1 ) 224	44	( 2 ) 359

### 時間別 死傷者数

		4～6時	6～9時	9～18時	18～22時	22～24時	24～4時	合計
		早朝	朝	昼	前夜	中夜	深夜	
4月分	今年	6	24	( 1 ) 47	18	2	4	( 1 ) 101
	昨年	1	20	( 1 ) 50	18	1	0	( 1 ) 90
累計	今年	( 1 ) 18	72	( 1 ) 170	69	7	10	( 2 ) 346
	昨年	4	80	( 1 ) 194	69	7	( 1 ) 5	( 2 ) 359



### 曜日別 死傷者数

		日	月	火	水	木	金	土	合計
4月分	今年	( 1 ) 8	9	14	16	16	16	22	( 1 ) 101
	昨年	13	19	10	15	11	( 1 ) 13	9	( 1 ) 90
累計	今年	( 1 ) 34	46	52	63	( 1 ) 58	52	41	( 2 ) 346
	昨年	34	56	48	63	58	( 2 ) 66	34	( 2 ) 359

### 類型別 発生件数

		人対車両			車両相互				その他	合計	
		横断歩道を横断中	横断歩道以外を横断中	その他	正面衝突	追突	出合頭	右左折時	その他		車両単独・踏切
4月分	今年	2	0	6	1	26	23	14	9	( 1 ) 3	( 1 ) 84
	昨年	3	( 1 ) 2	5	6	30	19	7	10	0	( 1 ) 82
累計	今年	18	3	( 1 ) 16	9	101	76	42	29	( 1 ) 4	( 2 ) 298
	昨年	17	( 1 ) 6	22	8	106	( 1 ) 79	46	34	5	( 2 ) 323

### 愛知県内の死亡事故ワースト順位

4月30日 現在

第1位	名古屋	15人	(前年中 34人)
第2位	豊橋市	3人	(前年中 6人)
第3位	豊田市 他5市	2人	(前年中 -人)

### 都道府県別死亡事故ワースト順位

4月30日 現在

第1位	愛知県	48人	(前年比 ±0人)
第2位	東京都	47人	(前年比 +10人)
第2位	千葉県	47人	(前年比 +8人)
第4位	兵庫県	36人	(前年比 +3人)
第5位	神奈川県	32人	(前年比 -3人)
第5位	大阪府	32人	(前年比 -25人)

豊田市小学校区別交通事故一覧表

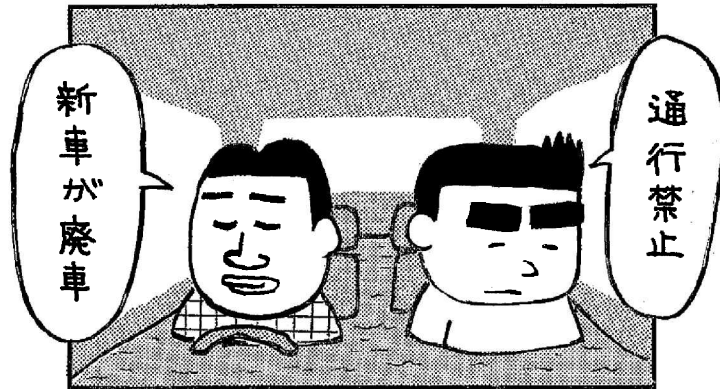
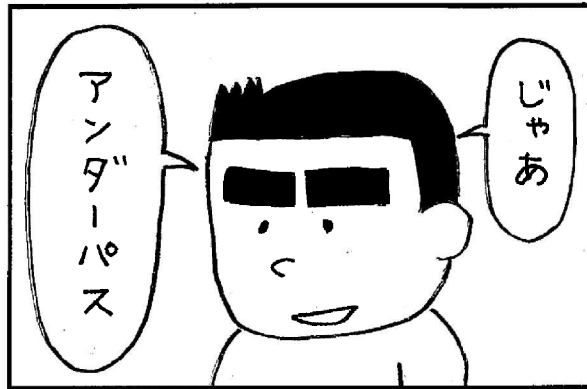
令和6年4月末

		4月中				累計	
		発生件数	死者数	重傷者数	軽傷者数	発生件数	
						今年	昨年
1	青木	2	0	0	2	9	9
2	朝日	1	0	0	1	5	11
3	足助	0	0	0	0	0	1
4	飯野	1	0	0	1	5	1
5	石畳	0	0	0	0	1	0
6	市木	2	0	0	4	6	1
7	五ヶ丘	0	0	0	0	1	2
8	五ヶ丘東	0	0	0	0	0	0
9	稲武	0	0	0	0	0	0
10	井上	1	0	0	1	2	3
11	伊保	5	0	0	8	14	9
12	岩倉	0	0	0	0	2	1
13	畝部	2	0	0	2	6	1
14	梅坪	3	0	1	3	10	8
15	追分	1	0	0	2	1	2
16	大蔵	0	0	0	0	0	0
17	大沼	0	0	0	0	0	0
18	大畑	1	0	0	1	4	1
19	大林	1	0	0	2	8	17
20	小渡	0	0	0	0	0	0
21	小原中部	0	0	0	0	0	0
22	加納	2	0	0	2	5	4
23	上鷹見	0	0	0	0	0	0
24	九久平	0	0	0	0	0	3
25	幸海	0	0	0	0	0	1
26	小清水	3	0	0	3	16	13
27	古瀬間	1	0	1	1	4	3
28	駒場	3	0	0	4	5	5
29	拳母	3	0	0	4	6	13
30	衣丘	1	0	0	1	3	8
31	佐切	0	0	0	0	0	1
32	敷島	0	0	0	0	0	0
33	四郷	3	0	0	3	7	8
34	浄水	1	0	0	1	8	8
35	浄水北	0	0	0	0	1	4
36	新盛	0	0	0	0	1	0
37	寿恵野	1	0	0	1	10	16
38	高嶺	4	0	0	4	16	6

		4月中				累計	
		発生件数	死者数	重傷者数	軽傷者数	発生件数	
						今年	昨年
39	滝脇	0	0	0	0	0	0
40	竹村	2	0	0	3	7	3
41	土橋	7	0	0	7	11	12
42	堤	1	0	0	1	20	28
43	寺部	0	0	0	0	3	2
44	童子山	5	0	0	5	11	11
45	道慈	1	1	0	1	1	0
46	巴ヶ丘	0	0	0	0	0	0
47	豊松	0	0	0	0	0	1
48	中金	0	0	0	0	1	1
49	中山	1	0	0	1	3	6
50	西広瀬	0	0	0	0	1	0
51	西保見	0	0	0	0	0	0
52	根川	5	0	0	5	10	12
53	野見	1	0	0	1	6	4
54	則定	0	0	0	0	0	0
55	萩野	0	0	0	0	0	0
56	花山	0	0	0	0	0	0
57	冷田	0	0	0	0	0	0
58	東広瀬	0	0	0	0	0	0
59	東保見	0	0	0	0	1	2
60	東山	0	0	0	0	0	4
61	平井	0	0	0	0	0	1
62	広川台	1	0	0	1	5	5
63	平和	0	0	0	0	2	6
64	本城	0	0	0	0	1	2
65	前山	2	0	0	2	5	8
66	御蔵	1	0	0	1	1	0
67	御作	0	0	0	0	1	1
68	美山	5	0	0	6	9	7
69	明和	0	0	0	0	0	0
70	元城	2	0	0	2	13	11
71	矢並	0	0	0	0	0	0
72	山之手	2	0	0	2	10	7
73	若園	4	0	0	7	11	14
74	若林東	2	0	0	2	7	9
75	若林西	0	0	0	0	2	6
合計		84	1	2	98	298	323

…累計発生件数上位5校  
豊田市、豊田・足助警察署

これ  
いけ!  
**安全君**  
by K太



降雨時は道路の冠水に気を付けよう！