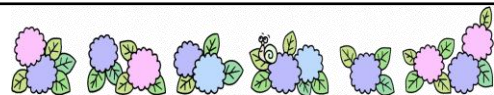


# 田尻小だより

田尻町立小学校  
校長 松藤 隆志  
令和8年5月29日発行  
6月号(No.3)

## 1学期の折り返し、充実した学校生活を・・・



校庭のアジサイのつぼみも膨らみ始め、梅雨が近づいているのを感じさせてくれています。日に日に気温も上がり、暑い日が続いていますが、子どもたちは、休み時間になると、元気よく運動場に出て、鬼ごっこやボール遊びに汗をかいています。

いよいよ6月に入り、1学期の折り返しを迎えました。1学期の前半には、遠足や家庭訪問などの行事やゴールデンウィークがありました。6月からは、淡々とした日常生活が続きます。変化が少なく、ルーティン化した日々を過ごすことは、子どもも大人もしんどいものです。

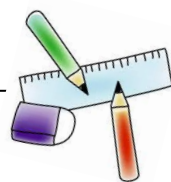
学校では、生活の中で目標を持つことや変化を取り入れることで、子どもたちが前向きに張り合いを持って日々を過ごしてほしいと考えています。そのためにも、児童理解を深化させながら、子どもの主体性や意欲を大切に学習や取組みを進め、健やかな成長を支えていきたいと考えています。行事や特別活動で力を発揮することも大切ですが、日ごろの生活をより豊かに過ごすことのできる子どもたちの育成を目指していきます。

## 生活の記録週間・家庭学習週間にご協力ください。



6月の2週目と3週目に、それぞれ「生活の記録週間」・「家庭学習週間」を設定しています。「生活の記録週間」では、たじりっ子の課題である就寝時刻・歯みがき・朝食摂取・排便等の生活習慣について、子どもたちが自分の生活を振り返り、改善することを目的にしています。また、「家庭学習週間」では、家で学ぶことや前日に落ち着いて準備物をそろえることを習慣づけたいと考えています。

どちらも、子どものうちに身に付けておくことで、将来を有意義にする生活習慣です。保護者の皆さまには、たいへんお手数をおかけしますが、ご理解とご協力をお願いいたします。



## 昼学習 ～特色ある取組み②～

毎週、月・火・木・金のお昼休みの時間を活用して、昼学習を行っています。昼学習では、授業中にわからなかった問題や自分の苦手な分野について、子どもたちが自主的に学びにきたり、教員が声掛けて学習したりします。低学年と高学年、教科によって実施曜日が異なります。学力担当教員が中心となって、通級担当や支援学級担当の先生が子どもたちの学習を支援していますが、地域のボランティアの先生が来てくださる日もあります。

わからない問題について指導者から1対1で教えてもらう子や苦手な計算問題に取り組む子など、学習の仕方は人それぞれ。毎日少しの時間ですが、そんな時間の積み重ねが学力の定着に繋がっていくことを期待しています。

## 令和8年度 6月行事予定(変更する場合があります。)

| 日  | 曜 | 行事予定等                            | 下校時刻                 |    |    |    |    |    |
|----|---|----------------------------------|----------------------|----|----|----|----|----|
|    |   |                                  | 1年                   | 2年 | 3年 | 4年 | 5年 | 6年 |
| 1  | 月 | 生き物探し(1年)                        | B                    | C  | C  | C  | C  | C  |
| 2  | 火 | 委員会活動(5・6年)5限授業(1~4年)            | B                    | B  | B  | B  | C  | C  |
| 3  | 水 | エンゼルとの交流(3年)                     | A                    | A  | A  | A  | A  | A  |
| 4  | 木 | 歯科検診(2・6年)施設見学(3年)               | B                    | B  | C  | C  | C  | C  |
| 5  | 金 | 6-1研究授業 4限授業(6-1以外)フィオーレ南海交流(2年) | 13:30頃(6年1組のみ14:45頃) |    |    |    |    |    |
| 8  | 月 | 諸費振替(1回目)フィオーレ南海交流(2年)           | B                    | C  | C  | C  | C  | C  |
| 9  | 火 | メガ休憩                             | B                    | B  | B  | C  | C  | C  |
| 10 | 水 |                                  | A                    | A  | A  | A  | A  | A  |
| 11 | 木 | 田植え(3年)                          | B                    | B  | C  | C  | C  | C  |
| 12 | 金 | 学習参観(5限:高学年、6限:低学年)              | C                    | C  | C  | C  | C  | C  |
| 15 | 月 | 町探検(2年)                          | B                    | C  | C  | C  | C  | C  |
| 16 | 火 | 町探検(2年)                          | B                    | B  | B  | C  | C  | C  |
| 17 | 水 | クラブ                              | A                    | A  | A  | B  | B  | B  |
| 18 | 木 | 歯科検診(1・5年)                       | B                    | B  | C  | C  | C  | C  |
| 19 | 金 | 引き渡し訓練                           | C                    | C  | C  | C  | C  | C  |
| 22 | 月 | 水泳(4年) 諸費振替(2回目)                 | B                    | C  | C  | C  | C  | C  |
| 23 | 火 | 水泳(5年)                           | B                    | B  | B  | C  | C  | C  |
| 24 | 水 | 水泳(1年)                           | A                    | A  | A  | A  | A  | A  |
| 25 | 木 | 歯科検診(3・4年) 水泳(3年)                | B                    | B  | C  | C  | C  | C  |
| 26 | 金 | 水泳(2・6年) 非行防止教室(5年)              | C                    | C  | C  | C  | C  | C  |
| 29 | 月 |                                  | B                    | C  | C  | C  | C  | C  |
| 30 | 火 | 水泳(2・3年)                         | B                    | B  | B  | B  | C  | C  |

※下校時刻 4時間授業 13:40頃(A) 5時間授業 14:45頃(B) 6時間授業 15:40頃(C)

## 7月の主な予定

7日(火) 諸費振替(1回目) 13日(月)~15日(水) 懇談会:全校 13:00 下校

16日(木) 給食終了:全校 14:45 下校 17日(金) 終業式:全校 10:45 下校

21日(火) 諸費振替(2回目)

〈7月の水泳〉1日(水)4年 2日(木)6年 3日(金)1年・5年



## プールがはじまります

今年度も水泳の季節がやってきました。熱中症対策を講じての活動となります。楽しみにしている子どもたちも多い水泳ですが、水泳カードの記入漏れ、印鑑忘れ、水着や帽子などの忘れものがあると入水できません。水泳の日には、お子さまと持ち物等をご確認ください。

